

BPlus



Workwear-Lösungen für jeden Arbeitseinsatz.
Das BPlus-Konzept.



www.bp-online.com



BIERBAUM-PROENEN. SEIT 1788.

Das BPlus-Konzept: BPlus, BPlus Green, BPlus Modern Stretch.



Das BPlus-Konzept.

Das **BPlus**-Konzept bietet dir innovative Workwear-Lösungen für jeden Arbeitseinsatz.

Die vielfältigen Lösungen aus **BPlus**, **BPlus Green** und **BPlus Modern Stretch** ergänzen sich zu einem starken, durchgängigen Gesamtkonzept, bei dem aus vielen Farben, Geweben und Funktionen ausgewählt werden kann.

Langlebigkeit. Tragekomfort. Leichtigkeit. Nachhaltige Produktion. Industrieräsche-Tauglichkeit. Damenpassformen. Die **BPlus**-Produkte erfüllen bereits viele der Anforderungen, die heute an Arbeitskleidung gestellt werden.

Die innovativen Lösungen aus **BPlus Green** und **BPlus Modern Stretch** erweitern das Konzept und setzen Schwerpunkte noch gezielter um: **BPlus Green** ist die nachhaltigste Workwear-Lösung von BP® und kommt den Ansprüchen von BP® an ökologische und soziale Nachhaltigkeit so konsequent wie noch nie nach. **BPlus Modern Stretch** setzt durch innovative Stretch-Materialien und 3D-Ergonomie neue Maßstäbe in puncto Tragekomfort und Funktionalität.

Das durchgängige Farbkonzept bietet unbegrenzte Kombinationsmöglichkeiten für große Teams – sowohl innerhalb der **BPlus**-Lösungen als auch im Zusammenspiel mit weiteren BP® Lösungen aus den Kollektionen **Persönliche Schutzausrüstung**, **BP® Outdoor** und **BP® Essentials**.

- 06 Die BP® Qualität**
Worauf du dich verlassen kannst.
- 06 Der BP® Logoservice**
Mach es zu Deinem!
- 07 Die BP® Verantwortung**
Gemeinsam für mehr Nachhaltigkeit.
- 08 Das BPlus-Konzept**
Alles auf einen Blick.
- 12 BPlus**
Alles für die perfekte Teamausstattung.
- 28 BPlus Green**
Nachhaltigkeit kombiniert mit maximaler Funktionalität und Robustheit.
- 32 BPlus Modern Stretch**
Flexibilität und Leichtigkeit für neue Komfort-Erlebnisse.
- 42 BP® Outdoor**
Lösungen für Wind, Nässe und Kälte.
- 43 BP® Essentials**
Shirts, Fleece- und Softshelljacken.

Industrieräsche-Tauglichkeit

BP® Produkte sind überwiegend mit dem **PRO-Label** ausgezeichnet. Das PRO-Label kennzeichnet, dass das damit ausgezeichnete Produkt die Anforderungen der ISO 30023 erfüllt. Es ist nach ISO 15797 auf Industrieräsche-Eignung geprüft. Das PRO-Label ist jedoch nicht als Pflegeanweisung zu verstehen. Grundsätzlich sind vor dem Einsatz eines jeden BP® Produkts in der Industrieräsche praxisgerechte Waschtests durchzuführen.

Einige unserer Produkte sind **nicht** mit dem PRO-Label ausgezeichnet. Unter bestimmten Bedingungen können sie trotzdem industriell eingesetzt werden. Gerade bei diesen Produkten sind jedoch ausführliche Waschtests durchzuführen, um den geeigneten Pflegeprozess zu definieren. Unsere Produkte sind hinsichtlich der Industrieräsche-Tauglichkeit wie folgt klassifiziert:

-  **Geringe Industrieräsche-Tauglichkeit:**
≤ 40 °C, Lufttrocknung
-  **Mittlere Industrieräsche-Tauglichkeit:**
≤ 60 °C, reduzierte Trocknungstemperatur
-  **Hohe Industrieräsche-Tauglichkeit:**
≤ 75 °C, Tumbler Trocknung/Finisher Trocknung

Der Erfolg der Reinigung sowie die Beanspruchung der Bekleidung werden durch die vier folgenden Grundparameter bestimmt: Chemie, Mechanik, Temperatur, Zeit (Sinner'scher Kreis). Die oben genannte Klassifizierung betrachtet aus Vereinfachungsgründen nur die Temperatur beim Waschen und Trocknen. Bei den praxisgerechten Waschtests sind selbstverständlich auch die anderen Parameter zu berücksichtigen.

Die Klassifizierungen zur Industrieräsche-Tauglichkeit findest du jeweils an der Produktabbildung.

BPLUS
BPLUS GREEN
BPLUS MODERN STRETCH
BP® OUTDOOR
BP® ESSENTIALS



12

BPlus
Alles für die perfekte Teamausstattung.



28

BPlus Green
Nachhaltigkeit kombiniert mit maximaler Funktionalität und Robustheit.



32

BPlus Modern Stretch
Flexibilität und Leichtigkeit für neue Komfort-Erlebnisse.



BP® Qualität: Worauf du dich verlassen kannst.

Stephan, BP® Qualitätslabor

BP® bietet Berufsbekleidungs-lösungen für Situationen, in denen viel Körpereinsatz gefordert wird und du dich auf deine Kleidung verlassen können musst.

Mit dem Einsatz von qualitativ hochwertigen Materialien wird die Bekleidung abgerundet. Unser eigenes BP® Qualitätslabor in Köln sorgt für ein gleichbleibend hohes Niveau in allem, was dir beim Tragen deiner Berufsbekleidung täglich wichtig ist und den Arbeitsalltag leichter macht.

Alles Ergebnisse vieler Jahre Entwicklungsarbeit, vieler persönlicher Gespräche mit unseren Kunden, von Know-how und einer großen Portion Leidenschaft und Kreativität.

Wir machen den erlebbaren Unterschied, auf den du dich verlassen kannst.

Namen, Logos, Schriftzüge oder Motive – mit BP® ist es möglich, deine BPlus Workwear-Kleidung ganz einfach zu individualisieren.

Dabei sind unsere Möglichkeiten, also

> **Direkteinstickung**

> **Stickemblem**

> **Transferdruck**

immer auf das jeweilige BPlus-Produkt abgestimmt.

Natürlich sind alle von BP® eingesetzten Veredlungsmaterialien für die Industriewäsche nach ISO 15797 geeignet.



Der BP® Logoservice: Mach es zu Deinem!

BP® bietet Berufsbekleidungs-lösungen für Situationen, in denen viel Körpereinsatz gefordert wird und du dich auf deine Kleidung verlassen können musst.

Mit dem Einsatz von qualitativ hochwertigen Materialien wird die Bekleidung abgerundet. Unser eigenes BP® Qualitätslabor in Köln sorgt für ein gleichbleibend hohes Niveau in allem, was dir beim Tragen deiner Berufsbekleidung täglich wichtig ist und den Arbeitsalltag leichter macht.

Alles Ergebnisse vieler Jahre Entwicklungsarbeit, vieler persönlicher Gespräche mit unseren Kunden, von Know-how und einer großen Portion Leidenschaft und Kreativität.

Wir machen den erlebbaren Unterschied, auf den du dich verlassen kannst.



BP® bekennt sich zu Verantwortung: Schon seit 1788.



Bei der Überprüfung der Nachhaltigkeit in der textilen Beschaffungs- und Produktionskette arbeiten wir mit anerkannten Institutionen zusammen, um Transparenz zu schaffen.

Zusätzlich berichten wir über unsere Aktivitäten, unsere Erfolge und die Felder, in denen noch Verbesserungsbedarf besteht, jährlich in unserem Nachhaltigkeitsbericht:

www.bp-online.com/de/bp-sozialstandards

Wir bei BP® sehen Offenheit und Transparenz als Grundlage für einen kontinuierlichen Verbesserungsprozess.



Unsere soziale Verantwortung:

BP® wurde bereits achtmal in Folge mit dem Status „Fair Wear Leader“ ausgezeichnet. Ziel der FAIR WEAR FOUNDATION ist die Verbesserung der Arbeitsbedingungen für die in der internationalen Bekleidungsindustrie arbeitenden Menschen.

Das Rohstoffmodell „Supporting Fairtrade Cotton“ ist schwerpunktmäßig auf die Menschen ausgerichtet, die ganz am Anfang der textilen Wertschöpfungskette stehen: die Bäuerinnen und Bauern, die die Baumwolle anbauen und ernten.

Weil diese über das Rohstoffmodell größere Mengen ihrer Baumwolle verkaufen können, eröffnen sich ihnen u. a. nicht nur neue Wege hin zu gerechteren Handelsbedingungen, sondern zu sozialem Wandel. Eine von vielen nachhaltigen BP® Partnerschaften.



Baumwollpflückerin Kotnaka Lakshmi, Foto: Christoph Köstling, Fairtrade®



Gemeinsam für mehr Nachhaltigkeit.

Vielfalt, Funktion, Passformen, Farben: Unsere BPlus-Hosen im Überblick.

STRETCH



Die innovativen BPlus-**Stretchgewebe** sorgen für noch mehr Bewegungsfreiheit und Komfort.

Mit dem neuen **BP® 3D-Ergofit-Schnitt** bieten die Arbeitshosen beste ergonomische Eigenschaften und sitzen perfekt an deinem Körper.

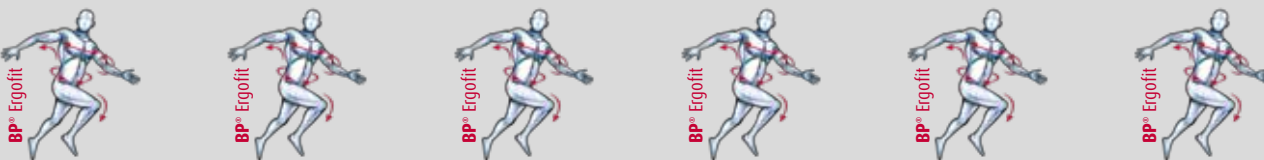


BPlus

- 1980** BP® Schmale Arbeitshose
- 1981** BP® Schmale Arbeitshose für Damen
- 1960** BP® Arbeitshose
- 1961** BP® Arbeitshose für Damen
- 1998** BP® Arbeitshose mit Kniepolstertaschen
- 1999** BP® Arbeitshose mit Kniepolstertaschen für Damen



SLIM FIT 65% Polyester 35% Baumwolle ca. 250 g/m²	SLIM FIT 65% Polyester 35% Baumwolle ca. 250 g/m²	MODERN FIT 65% Polyester 35% Baumwolle ca. 250 g/m²	MODERN FIT 65% Polyester 35% Baumwolle ca. 250 g/m²	MODERN FIT 65% Polyester 35% Baumwolle ca. 250 g/m²	MODERN FIT 65% Polyester 35% Baumwolle ca. 250 g/m²
---	---	---	---	---	---



BPlus Green

- 1820** BP® Robuste Arbeitshose



MODERN FIT
65% recyceltes Polyester
35% Baumwolle
ca. 285 g/m²



BPlus Modern Stretch

- 1825** BP® Stretch-Arbeitshose
- 1826** BP® Leichte Stretch-Arbeitshose
- 1861** BP® Superstretch-Hose
- 1862** BP® Superstretch-Hose für Damen
- 1864** BP® Superstretch-Hose



MODERN FIT 50% Baumwolle 48% Polyester 2% Elasthan ca. 270 g/m²	MODERN FIT 70% Baumwolle 28% Polyester 2% Elasthan ca. 225 g/m²	SLIM FIT 92% Polyamid 8% Elasthan ca. 250 g/m²	SLIM FIT 92% Polyamid 8% Elasthan ca. 250 g/m²	SLIM FIT 91% Polyester 9% Elasthan ca. 260 g/m²
--	--	--	--	---



Knienpolstertaschen					✓	✓	✓		✓	✓	✓	
Belüftungsöffnung							✓		✓	✓	✓	
siehe Seite	19	19	20	20	23	23	30	39	38	40	40	34

13 56	13 56	0013 0056	0013 0056	1332 5632	1332 5632	0032 7332	0032 7332	0032 7332	0032 7332	0032 7332	0032 7332	6556
32 73	32 73	0032 0073	0032 0073	0032 7332	0032 7332	4832 1432	5632 1432	5632 1432	4832 1432	4832 1432	4832 1432	
48 110	48 110	0048 0110	0048 0110	4832 1432	4832 1432	5632		5632	5632	5632	5632	
50	50	0050	0050	5032	5032							

Lösungen für jede Anforderung: Unsere BPlus-Jacken im Überblick.

STRETCH

Die innovativen BPlus-**Stretchgewebe** sorgen für noch mehr Bewegungsfreiheit und Komfort.



BP® Outdoor					BPlus					BPlus Green		BPlus Modern Stretch			BP® Outdoor									
1832 BP® Outdoor-Thermoweste					1986 BP® Thermoweste					1994 BP® Thermoweste für Damen		1992 BP® Hybrid-Arbeitsjacke		1995 BP® Hybrid-Arbeitsjacke für Damen			1822 BP® Robuste Arbeitsjacke	1828 BP® Sweatshirt-Troyer		1829 BP® Space-dyed Fleecejacke	1830 BP® Leichte Stretch-Softshelljacke	1835 BP® Superstretch-Jacke	1831 BP® Wetterschutzjacke	
MODERN FIT 100% Polyester ca. 98 g/m ²					MODERN FIT 65% Polyester 35% Baumwolle ca. 250 g/m ²					MODERN FIT 65% Polyester 35% Baumwolle ca. 250 g/m ²		MODERN FIT 65% Polyester 35% Baumwolle ca. 250 g/m ²		MODERN FIT 65% recyceltes Polyester 35% Baumwolle ca. 285 g/m ²			MODERN FIT 60% Baumwolle 40% Polyester ca. 280 g/m ²		MODERN FIT 100% Polyester ca. 275 g/m ²	MODERN FIT 100% Polyester ca. 240 g/m ²	MODERN FIT 91% Polyester 9% Elasthan ca. 260 g/m ²	MODERN FIT 100% Polyester ca. 180 g/m ²		
REPREVE					STRETCH					STRETCH		STRETCH			STRETCH	STRETCH	STRETCH	STRETCH	STRETCH	STRETCH				
Kapuze															✓	✓	✓	✓	✓	✓				
siehe Seite 42					14					14		16		16			31		36		37	37	34	42
0032 7332 4832 1432 5632					13 56 32 73 48 110 50					13 56 32 73 48 110 50		13 56 32 73 48 110 50		0032 7332 4832 1432 5632			0032 7332 4032 1432 5632		0113 0513 0213 0714 0413	0032 7332 4832 1432 5632	6556	0032 0073 0056 0110		

BPlus



100 %
Qualität

100 %
Funktionalität

100 %
Vielfältigkeit

300 %
Teampower

BPLUS

BPlus. Alles für die perfekte Teamausstattung.

BPlus ist das Herzstück des BP Workwear®-Konzepts und erfüllt alle Anforderungen an Tragekomfort, Funktionalität und Langlebigkeit. **BPlus** bietet darüber hinaus viele Produkte mit Passformen speziell für Damen an.

Die breite Palette an Modellen, Funktionen und Farben ermöglicht perfekte **BPlus**-Teamausstattungen: Alle BP® Lösungen des **BPlus**-Konzepts sind farblich und im Design perfekt aufeinander abgestimmt. Dadurch lassen sich ganze Teams auch mit den unterschiedlichsten Anforderungen ganz einfach in einem Look ausstatten. Übrigens auch mit den Kollektionen aus den verschiedenen Bereichen der **Persönlichen Schutzausrüstung (PSA)**, die bei BP® unter dem Namen **BProtected®** erhältlich sind.

BPlus bietet:

- ✓ große Auswahl an Passformen & Größen für Damen und Herren
- ✓ leichte und schnelltrocknende, atmungsaktive und elastische Materialien
- ✓ viel Bewegungsfreiheit durch ergonomische Passformen
- ✓ hohe Strapazierfähigkeit & Langlebigkeit
- ✓ Industriewäsche-Eignung nach ISO 15797



Das Fairtrade-Rohstoffmodell für Baumwolle ermöglicht es Bäuerinnen und Bauern, größere Mengen ihrer Baumwolle zu Fairtrade-Bedingungen zu verkaufen. Erfahre mehr unter www.info.fairtrade.net/sourcing



1986-570-56 Anthrazit



BP® Thermoweste 1986

Schlanke Silhouette, wattiert mit wärmendem Thermosteppfutter, gefütterter Stehkragen, verdeckter 2-Wege-Frontreißverschluss mit Fleece-Kinnschutz, 1 Brusttasche mit Reißverschluss, 2 geräumige Seitentaschen, Reflexelemente, seitliche Stretcheinsätze für mehr Bewegungsfreiheit, verlängerter Rücken

- Bestell-Nr. **1986-570-13** Königsblau
- Bestell-Nr. **1986-570-32** Schwarz
- Bestell-Nr. **1986-570-48** Braun
- Bestell-Nr. **1986-570-50** Walnuss
- Bestell-Nr. **1986-570-56** Anthrazit
- Bestell-Nr. **1986-570-73** Oliv
- Bestell-Nr. **1986-570-110** Nachtblau

Königsblau, Braun, Walnuss und Oliv
Größen S-3XL

Schwarz, Anthrazit und Nachtblau
Größen XS-3XL

Alle Artikel dieser Doppelseite:



Oberstoff: 65% Polyester/35% Baumwolle
Futter und Wattierung: 100% Polyester
ca. 250 g/m²



Industriewäsche-geeignet* nach ISO 15797



* Nähere Infos zur Industriewäsche-Tauglichkeit findest du auf Seite 5.



1994-570-56 Anthrazit

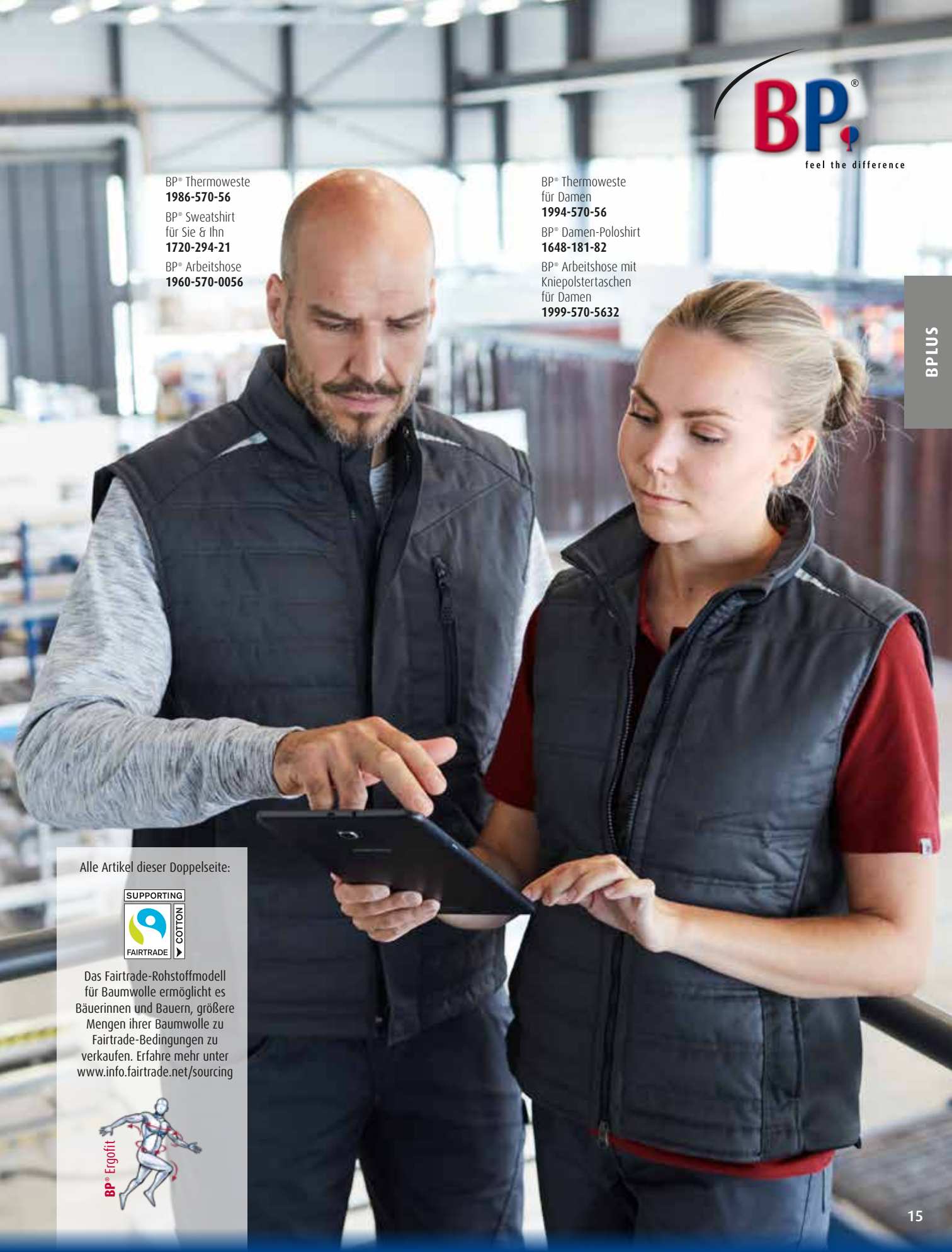


BP® Thermoweste für Damen 1994

Schlanke Silhouette, wattiert mit wärmendem Thermosteppfutter, Stehkragen, verdeckter 2-Wege-Frontreißverschluss, mit Klett verschließbare Brusttasche, 2 geräumige Seitentaschen mit Reißverschluss, Reflexelemente, seitliche Stretcheinsätze für mehr Bewegungsfreiheit, verlängerter Rücken

- Bestell-Nr. **1994-570-13** Königsblau
- Bestell-Nr. **1994-570-32** Schwarz
- Bestell-Nr. **1994-570-48** Braun
- Bestell-Nr. **1994-570-50** Walnuss
- Bestell-Nr. **1994-570-56** Anthrazit
- Bestell-Nr. **1994-570-73** Oliv
- Bestell-Nr. **1994-570-110** Nachtblau

Größen XS-2XL



BP® Thermoweste
1986-570-56
BP® Sweatshirt
für Sie & Ihn
1720-294-21
BP® Arbeitshose
1960-570-0056

BP® Thermoweste
für Damen
1994-570-56
BP® Damen-Poloshirt
1648-181-82
BP® Arbeitshose mit
Kniepolstertaschen
für Damen
1999-570-5632

BPLUS

Alle Artikel dieser Doppelseite:



Das Fairtrade-Rohstoffmodell für Baumwolle ermöglicht es Bäuerinnen und Bauern, größere Mengen ihrer Baumwolle zu Fairtrade-Bedingungen zu verkaufen. Erfahre mehr unter www.info.fairtrade.net/sourcing





1992-570-110 Nachtblau



Alle Artikel dieser Doppelseite:



Das Fairtrade-Rohstoffmodell für Baumwolle ermöglicht es Bäuerinnen und Bauern, größere Mengen ihrer Baumwolle zu Fairtrade-Bedingungen zu verkaufen. Erfahre mehr unter www.info.fairtrade.net/sourcing



1995-570-110 Nachtblau



BP® Hybrid-Arbeitsjacke 1992

Gefütterter Stehkragen, Frontreißverschluss mit Fleece-Kinnschutz, 1 Brusttasche mit Reißverschluss, 2 geräumige Seitentaschen, gewebeverstärkte Partien an Rumpf und Ärmeln, ergonomisch geformte Ärmel, Armliftsystem für mehr Bewegungsfreiheit, Ärmelabschluss mit Windschutz, Reflexelemente

- Bestell-Nr. **1992-570-13** Königsblau
- Bestell-Nr. **1992-570-32** Schwarz
- Bestell-Nr. **1992-570-48** Braun
- Bestell-Nr. **1992-570-50** Walnuss
- Bestell-Nr. **1992-570-56** Anthrazit
- Bestell-Nr. **1992-570-73** Oliv
- Bestell-Nr. **1992-570-110** Nachtblau

Königsblau, Braun, Walnuss und Oliv

Größen 44/46n-64/66n, 44/46l-56/58l

Schwarz, Anthrazit und Nachtblau

Größen 40/42n-64/66n, 44/46l-64/66l

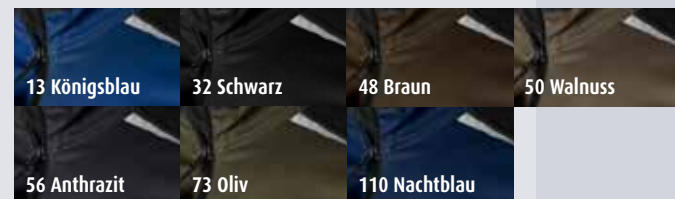
BP® Hybrid-Arbeitsjacke für Damen 1995

Gefütterter Stehkragen, Frontreißverschluss mit Fleece-Kinnschutz, 2 geräumige Seitentaschen mit Reißverschluss, gewebeverstärkte Partien an Rumpf und Ärmeln, ergonomisch geformte Ärmel, Armliftsystem für mehr Bewegungsfreiheit, Ärmelabschluss mit Windschutz, Reflexelemente

- Bestell-Nr. **1995-570-13** Königsblau
- Bestell-Nr. **1995-570-32** Schwarz
- Bestell-Nr. **1995-570-48** Braun
- Bestell-Nr. **1995-570-50** Walnuss
- Bestell-Nr. **1995-570-56** Anthrazit
- Bestell-Nr. **1995-570-73** Oliv
- Bestell-Nr. **1995-570-110** Nachtblau

Größen XS-2XL

Alle Artikel dieser Doppelseite:



Fleece: 100% Polyester, ca. 270 g/m²
Gewebe: 65% Polyester/35% Baumwolle



Industriewäsche-geeignet* nach ISO 15797



* Nähere Infos zur Industriewäsche-Tauglichkeit findest du auf Seite 5.



BP® Hybrid-Arbeitsjacke
1992-570-110

BP® Arbeitshose mit Kniepolstertaschen
1998-570-1432

BP® Hybrid-Arbeitsjacke
1992-570-110

BP® Arbeitshose
1960-570-0110

- ✓ Stehkragen mit Fleece-Kinnschutz
- ✓ Ärmelabschluss mit Windschutz
- ✓ Rückenpartie aus Fleece für maximalen Tragekomfort
- ✓ robust durch gewebeverstärkte Partien an Rumpf und Ärmeln
- ✓ schlanke Silhouette



BP® Damen-Poloshirt
1648-181-32
 BP® Schmale Arbeitshose für Damen
1981-570-13

Alle Artikel dieser Doppelseite:



Das Fairtrade-Rohstoffmodell für Baumwolle ermöglicht es Bäuerinnen und Bauern, größere Mengen ihrer Baumwolle zu Fairtrade-Bedingungen zu verkaufen. Erfahre mehr unter www.info.fairtrade.net/sourcing



♂



1980-570-13 Königsblau

BP® Schmale Arbeitshose 1980

Schlanke Silhouette, Dehnbund im Rücken für optimalen Sitz, ergonomischer Schnitt, D-Ring zum Befestigen von Accessoires, Hammerschlaufe, 2 Seitentaschen mit Stretch-Einsatz für einen leichteren Eingriff, 2 mit Patte verschließbare Gesäßtaschen, Reflexelemente am Bein, 1 geräumige Schenkeltasche mit integrierter Smartphonetasche, freihängende doppelte Zollstocktasche

- Bestell-Nr. **1980-570-13** Königsblau
- Bestell-Nr. **1980-570-32** Schwarz
- Bestell-Nr. **1980-570-48** Braun
- Bestell-Nr. **1980-570-50** Walnuss
- Bestell-Nr. **1980-570-56** Anthrazit
- Bestell-Nr. **1980-570-73** Oliv
- Bestell-Nr. **1980-570-110** Nachtblau

Königsblau, Braun, Walnuss und Oliv
Größen 44n-64n, 46l-56l, 48s-56s
 Schwarz, Anthrazit und Nachtblau
Größen 42n-64n, 44l-58l, 44s-60s

Alle Artikel dieser Doppelseite:



65% Polyester/35% Baumwolle, ca. 250 g/m²



Industriewäsche-geeignet* nach ISO 15797



* Nähere Infos zur Industriewäsche-Tauglichkeit findest du auf Seite 5.

♀



1981-570-13 Königsblau

BP® Schmale Arbeitshose für Damen 1981

Schlanke Silhouette, Damenpassform, seitlicher Dehnbund für optimalen Sitz (ab Gr. 48), ergonomischer Schnitt, D-Ring zum Befestigen von Accessoires, Hammerschlaufe, 2 Seitentaschen mit Stretch-Einsatz für einen leichteren Eingriff, 2 Gesäßtaschen, Reflexelemente am Bein, 1 geräumige Schenkeltasche mit integrierter Smartphonetasche, freihängende doppelte Zollstocktasche

- Bestell-Nr. **1981-570-13** Königsblau
- Bestell-Nr. **1981-570-32** Schwarz
- Bestell-Nr. **1981-570-48** Braun
- Bestell-Nr. **1981-570-50** Walnuss
- Bestell-Nr. **1981-570-56** Anthrazit
- Bestell-Nr. **1981-570-73** Oliv
- Bestell-Nr. **1981-570-110** Nachtblau

Königsblau, Braun, Walnuss und Oliv
Größen 34n-50n, 38l-44l
 Schwarz, Anthrazit und Nachtblau
Größen 34n-54n, 38l-44l



1960-570-0048 Braun



Alle Artikel dieser Doppelseite:



Das Fairtrade-Rohstoffmodell für Baumwolle ermöglicht es Bäuerinnen und Bauern, größere Mengen ihrer Baumwolle zu Fairtrade-Bedingungen zu verkaufen. Erfahre mehr unter www.info.fairtrade.net/sourcing



1961-570-0048 Braun



BP® Arbeitshose 1960

Schlanke Silhouette, erhöhter Dehnbund im Rücken für optimalen Sitz, D-Ring zum Befestigen von Accessoires, 2 Seitentaschen mit Stretch-Einsatz für einen leichteren Eingriff, 2 Gesäßtaschen, 1 geräumige Schenkeltasche mit integrierter Smartphonetasche, freihängende doppelte Zollstocktasche, ergonomischer Schnitt, Reflexelemente am Bein

- Bestell-Nr. **1960-570-0013** Königsblau
- Bestell-Nr. **1960-570-0032** Schwarz
- Bestell-Nr. **1960-570-0048** Braun
- Bestell-Nr. **1960-570-0050** Walnuss
- Bestell-Nr. **1960-570-0056** Anthrazit
- Bestell-Nr. **1960-570-0073** Oliv
- Bestell-Nr. **1960-570-0110** Nachtblau

Königsblau, Braun, Walnuss und Oliv
Größen 44n-64n, 46l-56l, 48s-56s
 Schwarz, Anthrazit und Nachtblau
Größen 42n-64n, 44l-58l, 44s-60s

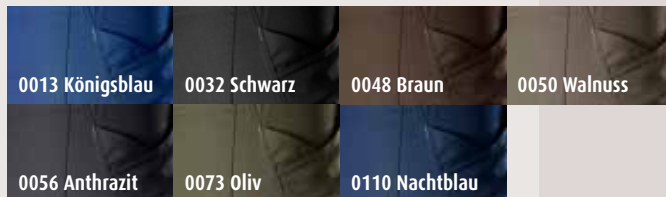
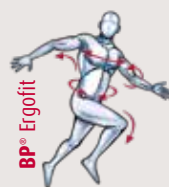
BP® Arbeitshose für Damen 1961

Schlanke Silhouette, Damenpassform, seitlicher Dehnbund für optimalen Sitz, ergonomischer Schnitt, D-Ring zum Befestigen von Accessoires, 2 Seitentaschen mit Stretch-Einsatz für einen leichteren Eingriff, 2 Gesäßtaschen, Reflexelemente am Bein, 1 geräumige Schenkeltasche mit integrierter Smartphonetasche, freihängende doppelte Zollstocktasche

- Bestell-Nr. **1961-570-0013** Königsblau
- Bestell-Nr. **1961-570-0032** Schwarz
- Bestell-Nr. **1961-570-0048** Braun
- Bestell-Nr. **1961-570-0050** Walnuss
- Bestell-Nr. **1961-570-0056** Anthrazit
- Bestell-Nr. **1961-570-0073** Oliv
- Bestell-Nr. **1961-570-0110** Nachtblau

Königsblau, Braun, Walnuss und Oliv
Größen 34n-50n, 38l-44l
 Schwarz, Anthrazit und Nachtblau
Größen 34n-54n, 38l-44l

Alle Artikel dieser Doppelseite:



65% Polyester/35% Baumwolle, ca. 250 g/m²



Industriewäsche-geeignet* nach ISO 15797



* Nähere Infos zur Industriewäsche-Tauglichkeit findest du auf Seite 5.



Schenkeltasche mit integrierter Smartphonetasche

freihängende doppelte Zollstocktasche

BPLUS

BP® T-Shirt für Sie & Ihn
1714-235-400
 BP® Arbeitshose
1960-570-0048

BP® Softshelljacke
1696-571-400
 BP® Arbeitshose
1960-570-0048



BP® Damenshirt
1715-235-73
BP® Arbeitshose
mit Kniepolstertaschen
für Damen
1999-570-7332

BP® T-Shirt
für Sie & Ihn
1714-234-32
BP® Arbeitshose
mit Kniepolstertaschen
1998-570-7332

Alle Artikel dieser Doppelseite:



Das Fairtrade-Rohstoffmodell für Baumwolle ermöglicht es Bäuerinnen und Bauern, größere Mengen ihrer Baumwolle zu Fairtrade-Bedingungen zu verkaufen. Erfahre mehr unter www.info.fairtrade.net/sourcing



♂



KNIESCHUTZ
Gleich mitbestellen:
zertifizierte Kniepolster
Bestell-Nr. 1839-000-53

1998-570-7332 Oliv/Schwarz



BP® Arbeitshose mit Kniepolstertaschen 1998

Schlanke Silhouette, ergonomischer Schnitt, erhöhter Dehnbund im Rücken für optimalen Sitz, D-Ring zum Befestigen von Accessoires, 2 Seitentaschen mit Stretch-Einsatz für leichteren Eingriff, 2 Gesäßtaschen, 1 geräumige Schenkeltasche mit integrierter Reißverschlusstasche und aufgesetzter Smartphonetasche, freihängende doppelte Zollstocktasche, Reflexelemente am Bein, Kniepolstertaschen aus Cordura® (BP® Kniepolster 1839-000-53 bitte separat bestellen)

- Bestell-Nr. 1998-570-0032 Schwarz
- Bestell-Nr. 1998-570-1332 Königsblau/Schwarz
- Bestell-Nr. 1998-570-1432 Nachtblau/Schwarz
- Bestell-Nr. 1998-570-4832 Braun/Schwarz
- Bestell-Nr. 1998-570-5032 Walnuss/Schwarz
- Bestell-Nr. 1998-570-5632 Anthrazit/Schwarz
- Bestell-Nr. 1998-570-7332 Oliv/Schwarz

Königsblau/Schwarz, Braun/Schwarz, Walnuss/Schwarz und Oliv/Schwarz

Größen 44n-64n, 46l-56l, 48s-56s

Schwarz, Anthrazit/Schwarz und Nachtblau/Schwarz
Größen 42n-64n, 44l-58l, 44s-60s

Alle Artikel dieser Doppelseite:

0032 Schwarz	1332 Königsblau/Schwarz	1432 Nachtblau/Schwarz	4832 Braun/Schwarz
5032 Walnuss/Schwarz	5632 Anthrazit/Schwarz	7332 Oliv/Schwarz	

65% Polyester/35% Baumwolle, ca. 250 g/m²



Industriewäsche-geeignet* nach ISO 15797



* Nähere Infos zur Industriewäsche-Tauglichkeit findest du auf Seite 5.

♀



KNIESCHUTZ
Gleich mitbestellen:
zertifizierte Kniepolster
Bestell-Nr. 1839-000-53

1999-570-7332 Oliv/Schwarz

BP® Arbeitshose mit Kniepolstertaschen für Damen 1999

Schlanke Silhouette, ergonomischer Schnitt, Damenpassform, seitlicher Dehnbund für optimalen Sitz, D-Ring zum Befestigen von Accessoires, 2 Seitentaschen mit Stretch-Einsatz für leichteren Eingriff, 2 Gesäßtaschen, 1 geräumige Schenkeltasche mit integrierter Reißverschlusstasche und aufgesetzter Smartphonetasche, freihängende doppelte Zollstocktasche, Reflexelemente am Bein, Kniepolstertaschen aus Cordura® (BP® Kniepolster 1839-000-53 bitte separat bestellen)

- Bestell-Nr. 1999-570-0032 Schwarz
- Bestell-Nr. 1999-570-1332 Königsblau/Schwarz
- Bestell-Nr. 1999-570-1432 Nachtblau/Schwarz
- Bestell-Nr. 1999-570-4832 Braun/Schwarz
- Bestell-Nr. 1999-570-5032 Walnuss/Schwarz
- Bestell-Nr. 1999-570-5632 Anthrazit/Schwarz
- Bestell-Nr. 1999-570-7332 Oliv/Schwarz

Königsblau/Schwarz, Braun/Schwarz, Walnuss/Schwarz und Oliv/Schwarz

Größen 34n-50n, 38l-44l

Schwarz, Anthrazit/Schwarz und Nachtblau/Schwarz
Größen 34n-54n, 38l-44l



- ✓ Schenkeltasche mit integrierter Reißverschlusstasche und aufgesetzter Smartphonetasche
- ✓ freihängende doppelte Zollstocktasche
- ✓ Kniepolstertaschen aus Cordura®





1979-570-5632 Anthrazit/Schwarz

Alle Artikel dieser Doppelseite:



Das Fairtrade-Rohstoffmodell für Baumwolle ermöglicht es Bäuerinnen und Bauern, größere Mengen ihrer Baumwolle zu Fairtrade-Bedingungen zu verkaufen. Erfahre mehr unter www.info.fairtrade.net/sourcing



KNIESCHUTZ

Gleich mitbestellen:
zertifizierte Kniepolster
Bestell-Nr. 1839-000-53



1978-570-5632 Anthrazit/Schwarz



BP® Latzhose mit Kniepolstertaschen 1979

Schlanke Silhouette, Stretchträger mit Kunststoff-Steckschnallen, doppelte Latztasche mit Reißverschluss und Taschenklappe, 2 Stifftaschen, hochgezogener Rücken mit Stretcheinsatz für mehr Bewegungsfreiheit, seitliche Stretch-Einsätze, D-Ring zum Befestigen von Accessoires, 2 Seitentaschen mit Stretch-Einsatz für einen leichteren Eingriff, 2 Gesäßtaschen, 1 geräumige Schenkeltasche mit integrierter Reißverschluss tasche und aufgesetzter Smartphonetasche, freihängende doppelte Zollstocktasche, ergonomischer Schnitt, Reflexelemente am Bein, Kniepolstertaschen aus Cordura® (BP® Kniepolster 1839-000-53 bitte separat bestellen)

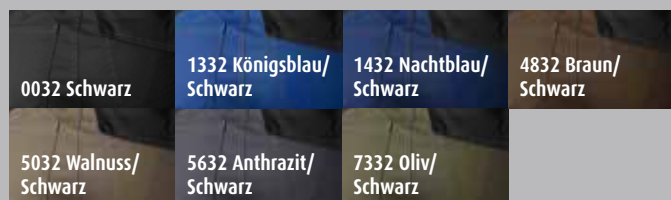
- Bestell-Nr. 1979-570-0032 Schwarz
- Bestell-Nr. 1979-570-1332 Königsblau/Schwarz
- Bestell-Nr. 1979-570-1432 Nachtblau/Schwarz
- Bestell-Nr. 1979-570-4832 Braun/Schwarz
- Bestell-Nr. 1979-570-5032 Walnuss/Schwarz
- Bestell-Nr. 1979-570-5632 Anthrazit/Schwarz
- Bestell-Nr. 1979-570-7332 Oliv/Schwarz

Schwarz, Anthrazit/Schwarz und Nachtblau/Schwarz

Größen 42n-64n, 44l-58l, 44s-60s

Königsblau/Schwarz, Braun/Schwarz, Walnuss/Schwarz und Oliv/Schwarz

Größen 44n-64n, 46l-56l, 48s-56s

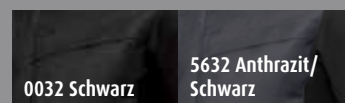


BP® Overall mit Kniepolstertaschen 1978

Stehkragen, verdeckte Druckknopfleiste, Dehnbund im Rücken für optimalen Sitz, verschließbare Ärmelbündchen, 1 Brusttasche mit Reißverschluss, 2 Seitentaschen mit verschließbarem Durchgriff, 1 mit Patte verschließbare Gesäßtasche, freihängende doppelte Zollstocktasche, Armliftsystem für mehr Bewegungsfreiheit, ergonomischer Schnitt, Reflexelemente, Kniepolstertaschen aus Cordura® (BP® Kniepolster 1839-000-53 bitte separat bestellen)

- Bestell-Nr. 1978-570-0032 Schwarz
- Bestell-Nr. 1978-570-5632 Anthrazit/Schwarz

Größen 40/42n-64/66n, 44/46l-56/58l



* Nähere Infos zur Industriewäsche-Tauglichkeit findest du auf Seite 5.



doppelte Latztasche (Latzhose 1979)

Hammerschlaufe (Shorts 1993)



1993-570-56 Anthrazit

BP® Shorts 1993

Schlanke Silhouette, Dehnbund im Rücken für optimalen Sitz, ergonomischer Schnitt, D-Ring zum Befestigen von Accessoires, Hammerschlaufe, 2 Seitentaschen mit Stretch-Einsatz für einen leichteren Eingriff, 2 mit Patte verschließbare Gesäßtaschen, 1 geräumige Schenkeltasche mit integrierter Smartphonetasche, freihängende doppelte Zollstocktasche

- Bestell-Nr. 1993-570-13 Königsblau
- Bestell-Nr. 1993-570-32 Schwarz
- Bestell-Nr. 1993-570-48 Braun
- Bestell-Nr. 1993-570-56 Anthrazit
- Bestell-Nr. 1993-570-73 Oliv
- Bestell-Nr. 1993-570-110 Nachtblau

Königsblau, Braun und Oliv

Größen 44n-60n

Schwarz, Anthrazit und Nachtblau

Größen 42n-64n



BPLUS

BP® Poloshirt für Sie & Ihn
1712-232-81
BP® Latzhose mit Kniepolstertaschen
1979-570-5632

Alle Artikel dieser Doppelseite:

65% Polyester/35% Baumwolle, ca. 250 g/m²



Industriewäsche-geeignet* nach ISO 15797





KNIESCHUTZ

Gleich mitbestellen:
zertifizierte Kniepolster
Bestell-Nr. 1839-000-53



1972-031-0004 Deep blue stone

STRETCH

BP® Worker-Jeans 1972

Schlanke Silhouette, Dehnbund im Rücken für optimalen Sitz, ergonomischer Schnitt, D-Ring zum Befestigen von Accessoires, 2 Gesäßtaschen, 1 geräumige Schenkeltasche mit integrierter Reißverschluss tasche und aufgesetzter Smartphonetasche, freihängende doppelte Zollstocktasche, Reflexelemente am Bein, Kniepolstertaschen aus Cordura® (BP® Kniepolster 1839-000-53 bitte separat bestellen)

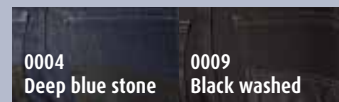
Bestell-Nr. 1972-031-0004 Deep blue stone
Bestell-Nr. 1972-031-0009 Black washed

Größen 29/30-40/30, 28/32-44/32, 29/34-38/34

98% Baumwolle/2% Elasthan, ca. 340 g/m²



Industriewäsche-Tauglichkeit*



Alle Artikel dieser Doppelseite:



Das Fairtrade-Rohstoffmodell für Baumwolle ermöglicht es Bäuerinnen und Bauern, größere Mengen ihrer Baumwolle zu Fairtrade-Bedingungen zu verkaufen. Erfahre mehr unter www.info.fairtrade.net/sourcing



STRETCH

BP® Worker-Jeans 1990

Schlanke Silhouette, ergonomischer Schnitt, D-Ring zum Befestigen von Accessoires, Hammerschlaufe, 1 geräumige Schenkeltasche mit integrierter Reißverschluss tasche und innenliegender Smartphonetasche, verstärkte freihängende doppelte Zollstocktasche

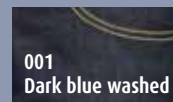
Bestell-Nr. 1990-038-001 Dark blue washed

Größen 29/30-40/30, 28/32-44/32, 29/34-38/34

78% Baumwolle/22% Elastomultiester, ca. 350 g/m²



Industriewäsche-Tauglichkeit*



1990-038-001 Dark blue washed



BP® Damen-Poloshirt
1648-181-13

BP® Worker-Jeans für Damen
1973-031-0004

Schenkeltasche mit Smartphonetasche (Jeans 1972 und 1973)

Kniepolstertaschen aus Cordura® mit Öffnung oben (Jeans 1972 u. 1973)



KNIESCHUTZ

Gleich mitbestellen:
zertifizierte Kniepolster
Bestell-Nr. 1839-000-53



1973-031-0004 Deep blue stone

STRETCH

BP® Worker-Jeans für Damen 1973

Schlanke Silhouette, Damenpassform, Dehnbund im Rücken für optimalen Sitz, ergonomischer Schnitt, D-Ring zum Befestigen von Accessoires, 2 Gesäßtaschen, 1 geräumige Schenkeltasche mit integrierter Reißverschluss tasche und aufgesetzter Smartphonetasche, freihängende doppelte Zollstocktasche, Reflexelemente am Bein, Kniepolstertaschen aus Cordura® (BP® Kniepolster 1839-000-53 bitte separat bestellen)

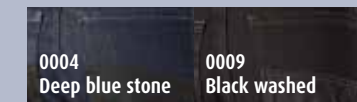
Bestell-Nr. 1973-031-0004 Deep blue stone
Bestell-Nr. 1973-031-0009 Black washed

Größen 28/32-42/32, 31/34-36/34

98% Baumwolle/2% Elasthan, ca. 340 g/m²



Industriewäsche-Tauglichkeit*



BPIUS^{GREEN}



100 % Robustheit	100 % Funktionalität
100 % Nachhaltig- keit	300 % Performance

BPlus Green. Nachhaltigkeit kombiniert mit maximaler Funktionalität und Robustheit.

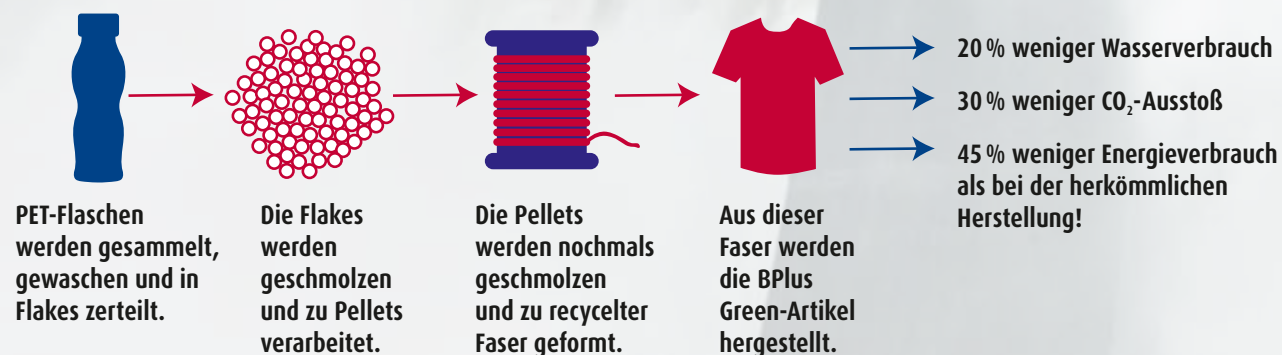
BPlus Green ist extrem **strapazierfähig**: aus Canvas-Gewebe mit Cordura®-verstärkten Kniepolstertaschen. Industriewäsche-geeignet nach ISO 15797.

BPlus Green ist **multifunktional**: mit ergonomischer Passform, innovativen Taschenlösungen und sportiven Reflexelementen.

BPlus Green ist **nachhaltig**: aus **65 % recyceltem Polyester** und **35 % nachhaltiger Baumwolle**. Zudem befinden sich in jedem **BPlus Green-Produkt** umgerechnet **mindestens 18 PET-Flaschen**. Im Vergleich zur Herstellung von neuem Polyester wird so der Wasser-, CO₂- und Energieverbrauch stark reduziert.

BPlus Green bietet:

- ✓ extreme Robustheit
- ✓ innovative Funktionen
- ✓ Verwendung nachhaltiger Rohstoffe
- ✓ Wasser-, CO₂- und energiereduzierte Produktion
- ✓ ergonomische Passform mit modernem Design
- ✓ Industriewäsche-Eignung nach ISO 15797



Das Fairtrade-Rohstoffmodell für Baumwolle ermöglicht es Bäuerinnen und Bauern, größere Mengen ihrer Baumwolle zu Fairtrade-Bedingungen zu verkaufen. Erfahre mehr unter www.info.fairtrade.net/sourcing



1820-565-5632 Anthrazit/Schwarz

BP® Robuste Arbeitshose 1820

Erhöhter Dehnbund im Rücken für optimalen Sitz, D-Ring zum Befestigen von Accessoires, 2 Seitentaschen, 2 Gesäßtaschen, davon 1 Tasche mit Patte verschließbar, 1 geräumige Schenkeltasche mit integrierter Reißverschluss tasche und aufgesetzter Smartphonetasche, 2 Stifftaschen, doppelte Zollstocktasche, ergonomischer Schnitt, Reflexelemente am Bein, Kniepolstertaschen aus Cordura® (BP® Kniepolster 1839-000-53 bitte separat bestellen)

- Bestell-Nr. **1820-565-0032** Schwarz
- Bestell-Nr. **1820-565-1432** Nachtblau/Schwarz
- Bestell-Nr. **1820-565-4832** Braun/Schwarz
- Bestell-Nr. **1820-565-5632** Anthrazit/Schwarz
- Bestell-Nr. **1820-565-7332** Oliv/Schwarz

Schwarz, Nachtblau/Schwarz und Anthrazit/Schwarz
Größen 42n-64n, 44l-58l, 44s-60s
 Braun/Schwarz und Oliv/Schwarz
Größen 44n-64n, 46l-56l, 48s-56s



KNIESCHUTZ
 Gleich mitbestellen:
 zertifizierte Kniepolster
 Bestell-Nr. **1839-000-53**



1821-565-5632 Anthrazit/Schwarz

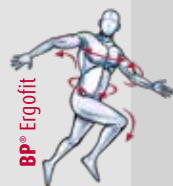
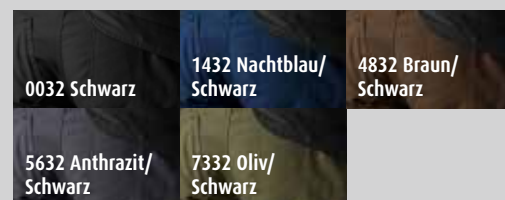
BP® Robuste Latzhose 1821

Stretchträger mit Kunststoff-Steckschnallen, doppelte Latztasche mit Patte verschließbar, davon 1 Tasche mit verdecktem Reißverschluss, Bundweite durch verstellbaren Stretchkeil BP® Flex regulierbar, hochgezogener Rücken mit Stretchinsatz für mehr Bewegungsfreiheit, Schlitzreißverschluss, 2 Seitentaschen, 2 Gesäßtaschen, davon 1 Tasche mit Patte verschließbar, 1 geräumige Schenkeltasche mit integrierter Reißverschluss tasche und aufgesetzter Smartphonetasche, 2 Stifftaschen, doppelte Zollstocktasche, ergonomischer Schnitt, Reflexelemente am Bein, Kniepolstertaschen aus Cordura® (BP® Kniepolster 1839-000-53 bitte separat bestellen)

- Bestell-Nr. **1821-565-0032** Schwarz
- Bestell-Nr. **1821-565-1432** Nachtblau/Schwarz
- Bestell-Nr. **1821-565-4832** Braun/Schwarz
- Bestell-Nr. **1821-565-5632** Anthrazit/Schwarz
- Bestell-Nr. **1821-565-7332** Oliv/Schwarz

Schwarz, Nachtblau/Schwarz und Anthrazit/Schwarz
Größen 40/42n-64/66n, 44/46l-56/58l, 44/46s-60/62s
 Braun/Schwarz und Oliv/Schwarz
Größen 44/46n-64/66n, 44/46l-56/58l, 48/50s-56/58s

Alle Artikel dieser Doppelseite:



Das Fairtrade-Rohstoffmodell für Baumwolle ermöglicht es Bäuerinnen und Bauern, größere Mengen ihrer Baumwolle zu Fairtrade-Bedingungen zu verkaufen. Erfahre mehr unter www.info.fairtrade.net/sourcing



1822-565-5632 Anthrazit/Schwarz



BP® Robuste Arbeitsjacke 1822

Gefütterter Stehkragen, Frontreißverschluss mit Fleece-Kinnschutz, 1 Brusttasche mit Reißverschluss, 2 geräumige Seitentaschen mit Reißverschluss, 1 Ärmeltasche mit Reißverschluss, Armliftsystem für mehr Bewegungsfreiheit, Ärmelabschluss mit Windschutz, Reflexelemente

- Bestell-Nr. **1822-565-0032** Schwarz
- Bestell-Nr. **1822-565-1432** Nachtblau/Schwarz
- Bestell-Nr. **1822-565-4832** Braun/Schwarz
- Bestell-Nr. **1822-565-5632** Anthrazit/Schwarz
- Bestell-Nr. **1822-565-7332** Oliv/Schwarz

Schwarz, Nachtblau/Schwarz und Anthrazit/Schwarz
Größen 40/42n-64/66n, 44/46l-56/58l
 Braun/Schwarz und Oliv/Schwarz
Größen 44/46n-64/66n, 44/46l-56/58l

65% recyceltes Polyester/35% Baumwolle, ca. 285 g/m²



Industriewäsche-geeignet* nach ISO 15797



* Nähere Infos zur Industriewäsche-Tauglichkeit findest du auf Seite 5.



BP® Robuste Arbeitsjacke
1822-565-5632
 BP® Robuste Arbeitshose
1820-565-5632



BPLUS GREEN

Schenkeltasche mit Smartphonetasche (Hosen 1820 und 1821)

doppelte Zollstocktasche (Hosen 1820 und 1821)



BPlus

MODERN STRETCH

100 %
Leichtigkeit

100 %
Flexibilität

100 %
Komfort

300 %
Erlebnis

BPlus Modern STRETCH Flexibilität und Leichtigkeit für neue Komfort-Erlebnisse.

Ein Stretch-Gefühl, das man erlebt haben muss: **BPlus Modern Stretch**. Besonders innovative Stretch-Gewebe sorgen bei den Kollektionsartikeln von **BPlus Modern Stretch** für mehr Komfort.

Das einzigartige Design, der sportliche Look und die vielen funktionalen Details machen die Kollektion zu einem echten Hingucker.

Die Passform setzt mit dem innovativen BP® 3D-Ergofit-Schnitt ganz neue Maßstäbe. Unsere neuentwickelte Silhouette folgt ganz der menschlichen Anatomie und sorgt so für eine natürliche Bewegungsfreiheit.

BPlus Modern Stretch bietet:

- ✓ hohen Tragekomfort durch innovative Stretch-Materialien und Baumwollanteil
- ✓ noch mehr Bewegungsfreiheit durch ergonomische 3D-Passform
- ✓ sportliches, modernes Design
- ✓ perfekte Kombinationsmöglichkeiten mit allen anderen BPlus-Produkten



Das Fairtrade-Rohstoffmodell für Baumwolle ermöglicht es Bäuerinnen und Bauern, größere Mengen ihrer Baumwolle zu Fairtrade-Bedingungen zu verkaufen. Erfahre mehr unter www.info.fairtrade.net/sourcing

Alle Artikel dieser Doppelseite:

STRETCH



1864-883-6556 Warnorange/Anthrazit



KNIESCHUTZ

Gleich mitbestellen:
zertifizierte Kniepolster
Bestell-Nr. 1839-000-53



1835-883-6556 Warnorange/Anthrazit



BP® Superstretch-Jacke 1835

Stehkragen, Frontreißverschluss mit Fleece-Kinnschutz, 1 Brusttasche und 2 Seitentaschen mit Reißverschluss, Ärmelabschluss mit Windschutz, Armliftsystem für mehr Bewegungsfreiheit, innenliegende Saumweitenverstellung, abzippbare und weitenregulierbare Kapuze, Reflexelemente
Bestell-Nr. 1835-883-6556 Warnorange/Anthrazit

Größen S-3XL

BP® Superstretch-Hose 1864

Schlanke Silhouette, erhöhter Dehnbund im Rücken für optimalen Sitz, ergonomische Passform, 2 Seitentaschen mit Reißverschluss, 2 Gesäßtaschen, 1 geräumige Schenkeltasche mit Reißverschluss und aufgesetzter Smartphonetasche, D-Ring zum Befestigen von Accessoires, freihängende doppelte Zollstocktasche, vorgeformtes Bein, Reflexelemente am Bein in Dunkelgrau, Kniepolstertaschen mit Reißverschluss und Belüftungsöffnung (BP® Kniepolster 1839-000-53 bitte separat bestellen)

Bestell-Nr. 1864-883-6556 Warnorange/Anthrazit

Größen 44n-60n

Alle Artikel dieser Doppelseite:

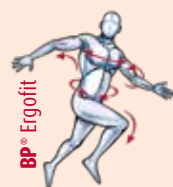
91% Polyester/9% Elasthan, ca. 260 g/m²



Industriewäsche-Tauglichkeit*



* Nähere Infos zur Industriewäsche-Tauglichkeit findest du auf Seite 5.



doppelte freihängende
Zollstocktasche



verschließbare Schenkeltasche
mit aufgesetzter
Smartphonetasche



Kniepolstertaschen
mit Reißverschluss und
Belüftungsöffnung



BP® Superstretch-Jacke
1835-883-6556

BP® Superstretch-Hose
1864-883-6556

BP® Sweatshirt-Troyer
1828-293-7332
BP® Leichte
Stretch-Arbeitshose
1826-033-7332

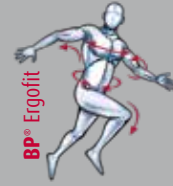


strapazierfähige Stretch-Einsätze



verschließbare Seitentaschen

Alle Artikel dieser Doppelseite:



1829-040-0213 Space Weiß



BP® Space-dyed Fleecejacke 1829

Stehkragen, Reißverschluss, 2 Seitentaschen mit Reißverschluss, strapazierfähige Stretch-Einsätze, ergonomischer Schnitt

- Bestell-Nr. 1829-040-0113 Space Blau
- Bestell-Nr. 1829-040-0213 Space Weiß
- Bestell-Nr. 1829-040-0413 Space Falke
- Bestell-Nr. 1829-040-0513 Space Anthrazit
- Bestell-Nr. 1829-040-0714 Space Oliv

Größen XS-4XL

100% Polyester, ca. 275 g/m²



Industriewäsche-Tauglichkeit*



STRETCH



Das Fairtrade-Rohstoffmodell für Baumwolle ermöglicht es Bäuerinnen und Bauern, größere Mengen ihrer Baumwolle zu Fairtrade-Bedingungen zu verkaufen. Erfahre mehr unter www.info.fairtrade.net/sourcing



1828-293-1432 Nachtblau/Schwarz

STRETCH

BP® Sweatshirt-Troyer 1828

Langarm, hoher Kragen mit Reißverschluss, 2 Seitentaschen mit Reißverschluss, Reflexstreifen auf dem Ärmel, Ärmel- und Saumbündchen, strapazierfähige Stretch-Einsätze

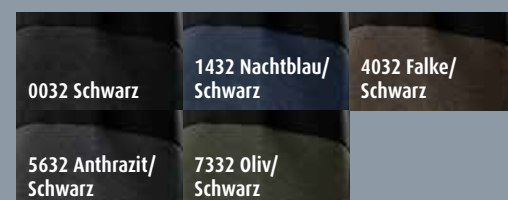
- Bestell-Nr. 1828-293-0032 Schwarz
- Bestell-Nr. 1828-293-1432 Nachtblau/Schwarz
- Bestell-Nr. 1828-293-4032 Falke/Schwarz
- Bestell-Nr. 1828-293-5632 Anthrazit/Schwarz
- Bestell-Nr. 1828-293-7332 Oliv/Schwarz

Größen XS-4XL

60% Baumwolle/40% Polyester, ca. 280 g/m²



Industriewäsche-Tauglichkeit*



1830-992-7332 Oliv/Schwarz



STRETCH

BP® Leichte Stretch-Softshelljacke 1830

Stehkragen, Frontreißverschluss mit Fleece-Kinnschutz, 1 Brusttasche und 2 Seitentaschen mit Reißverschluss, Ärmelabschluss mit Windschutz, Armliftsystem für mehr Bewegungsfreiheit, innenliegende Saumweitenverstellung, abzippbare und weitenregulierbare Kapuze, Reflexelemente

- Bestell-Nr. 1830-992-0032 Schwarz
- Bestell-Nr. 1830-992-1432 Nachtblau/Schwarz
- Bestell-Nr. 1830-992-4832 Braun/Schwarz
- Bestell-Nr. 1830-992-5632 Anthrazit/Schwarz
- Bestell-Nr. 1830-992-7332 Oliv/Schwarz

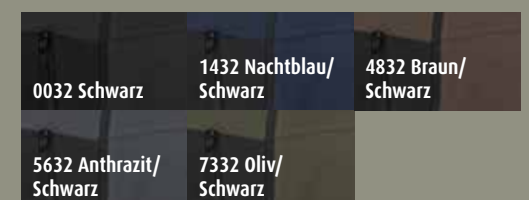
Größen XS-4XL

Oberstoff: 100% Polyester

Membran: 100% Polyurethan, ca. 240 g/m²



Industriewäsche-Tauglichkeit*



* Nähere Infos zur Industriewäsche-Tauglichkeit findest du auf Seite 5.



STRETCH

BP Ergofit
3D

besonders leichtes
Gewebe



1826-033-1432 Nachtblau/Schwarz



verschiebbare Schenkeltaschen



Belüftungsöffnung (Hose 1825)



STRETCH

besonders leichtes
Gewebe



1827-033-1432 Nachtblau/Schwarz

BP® Leichte Stretch-Arbeitschse 1826

Erhöhter Dehnbund im Rücken für optimalen Sitz, D-Ring zum Befestigen von Accessoires, 2 Seitentaschen, 2 mit Patte und Drucker verschließbare Gesäßtaschen, 2 mit Patte und Drucker verschließbare Schenkeltaschen, 1 innenliegende Schenkeltasche mit Reißverschluss, Zollstocktasche, strapazierfähiger Besatz am Knie, ergonomischer Schnitt, Reflexelemente am Bein

- Bestell-Nr. **1826-033-0032** Schwarz
- Bestell-Nr. **1826-033-1432** Nachtblau/Schwarz
- Bestell-Nr. **1826-033-5632** Anthrazit/Schwarz
- Bestell-Nr. **1826-033-7332** Oliv/Schwarz

Schwarz, Nachtblau/Schwarz und Anthrazit/Schwarz

Größen 42n-64n, 44l-58l, 44s-60s

Oliv/Schwarz

Größen 44n-64n, 46l-56l, 48s-56s

BP® Leichte Stretch-Shorts 1827

Erhöhter Dehnbund im Rücken für optimalen Sitz, D-Ring zum Befestigen von Accessoires, 2 Seitentaschen, 2 Gesäßtaschen, davon 1 Tasche mit Patte verschließbar, 1 geräumige, mit Patte verschließbare Schenkeltasche, 1 Stifftasche, 1 innenliegende Schenkeltasche mit Reißverschluss, doppelte Zollstocktasche, ergonomischer Schnitt

- Bestell-Nr. **1827-033-0032** Schwarz
- Bestell-Nr. **1827-033-1432** Nachtblau/Schwarz
- Bestell-Nr. **1827-033-5632** Anthrazit/Schwarz
- Bestell-Nr. **1827-033-7332** Oliv/Schwarz

Größen 42n-64n



STRETCH

BP Ergofit
3D



KNIESCHUTZ

Gleich mitbestellen:
zertifizierte Kniepolster
Bestell-Nr. **1839-000-53**



1825-032-1432 Nachtblau/Schwarz

BP® Stretch-Arbeitschse 1825

Erhöhter Dehnbund im Rücken für optimalen Sitz, D-Ring zum Befestigen von Accessoires, 2 Seitentaschen, 2 Gesäßtaschen, davon 1 Tasche mit Patte verschließbar, 1 geräumige, mit Patte verschließbare Schenkeltasche, 1 Stifftasche, 1 innenliegende Schenkeltasche mit Reißverschluss, doppelte Zollstocktasche, ergonomischer Schnitt, Netzeinsatz mit Reißverschluss zur Belüftung, Reflexelemente am Bein, Kniepolstertaschen (BP® Kniepolster 1839-000-53 bitte separat bestellen)

- Bestell-Nr. **1825-032-0032** Schwarz
- Bestell-Nr. **1825-032-1432** Nachtblau/Schwarz
- Bestell-Nr. **1825-032-5632** Anthrazit/Schwarz
- Bestell-Nr. **1825-032-7332** Oliv/Schwarz

Schwarz, Nachtblau/Schwarz und Anthrazit/Schwarz

Größen 42n-64n, 44l-58l, 44s-60s

Oliv/Schwarz

Größen 44n-64n, 46l-56l, 48s-56s

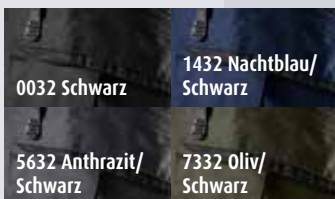


BP® T-Shirt
für Sie & Ihn
1714-235-81

BP® Stretch-
Arbeitschse
1825-032-1432

BPLUS MODERN
STRETCH

Alle Artikel dieser Doppelseite:



Arbeitschse 1826 und Shorts 1827:

70% Baumwolle/28% Polyester/2% Elasthan, ca. 225 g/m²



Industriewäsche-Tauglichkeit*



* Nähere Infos zur Industriewäsche-Tauglichkeit findest du auf Seite 5.

50% Baumwolle/48% Polyester/2% Elasthan, ca. 270 g/m²



Industriewäsche-Tauglichkeit*





KNIESCHUTZ
Gleich mitbestellen:
zertifizierte Kniepolster
Bestell-Nr. **1839-000-53**



1861-620-4832 Braun/Schwarz

STRETCH

BP® Superstretch-Hose 1861

Schlanke Silhouette, ergonomischer Schnitt, Dehnbund im Rücken für optimalen Sitz, 2 Seitentaschen mit Reißverschluss, 2 Gesäßtaschen, 1 geräumige Schenkeltasche mit Reißverschluss und aufgesetzter Smartphonetasche, D-Ring zum Befestigen von Accessoires, freihängende doppelte Zollstocktasche, vorgeformtes Bein, Reflexelemente in Dunkelgrau am Bein, Kniepolstertaschen aus Cordura® mit Reißverschluss und Belüftungsöffnung (BP® Kniepolster 1839-000-53 bitte separat bestellen)

Bestell-Nr. **1861-620-0032** Schwarz
Bestell-Nr. **1861-620-1432** Nachtblau/Schwarz
Bestell-Nr. **1861-620-4832** Braun/Schwarz
Bestell-Nr. **1861-620-5632** Anthrazit/Schwarz
Bestell-Nr. **1861-620-7332** Oliv/Schwarz

Braun/Schwarz und Oliv/Schwarz
Größen 44n-64n, 46l-56l, 48s-56s
Schwarz, Anthrazit/Schwarz und Nachtblau/Schwarz
Größen 42n-64n, 44l-58l, 44s-60s

Alle Artikel dieser Doppelseite:

0032 Schwarz	1432 Nachtblau/Schwarz	4832 Braun/Schwarz
5632 Anthrazit/Schwarz	7332 Oliv/Schwarz	

92% Polyamid/8% Elasthan, ca. 250 g/m²



Industriewäsche-Tauglichkeit*



* Nähere Infos zur Industriewäsche-Tauglichkeit findest du auf Seite 5.

STRETCH

BP® Superstretch-Hose für Damen 1862

Schlanke Silhouette, Damenpassform, Dehnbund im Rücken für optimalen Sitz, ergonomischer Schnitt, 2 Seitentaschen mit Reißverschluss, 2 Gesäßtaschen, 1 geräumige Schenkeltasche mit Reißverschluss und aufgesetzter Smartphonetasche, D-Ring zum Befestigen von Accessoires, freihängende doppelte Zollstocktasche, vorgeformtes Bein, Reflexelemente in Dunkelgrau am Bein, Kniepolstertaschen aus Cordura® mit Reißverschluss und Belüftungsöffnung (BP® Kniepolster 1839-000-53 bitte separat bestellen)

Bestell-Nr. **1862-620-0032** Schwarz
Bestell-Nr. **1862-620-1432** Nachtblau/Schwarz
Bestell-Nr. **1862-620-4832** Braun/Schwarz
Bestell-Nr. **1862-620-5632** Anthrazit/Schwarz
Bestell-Nr. **1862-620-7332** Oliv/Schwarz

Braun/Schwarz und Oliv/Schwarz
Größen 34n-50n, 38l-44l
Schwarz, Anthrazit/Schwarz und Nachtblau/Schwarz
Größen 34n-54n, 38l-44l



KNIESCHUTZ
Gleich mitbestellen:
zertifizierte Kniepolster
Bestell-Nr. **1839-000-53**



1862-620-4832 Braun/Schwarz

Alle Artikel dieser Doppelseite:



1863-620-4832 Braun/Schwarz

STRETCH

BP® Superstretch-Shorts 1863

Schlanke Silhouette, erhöhter Dehnbund im Rücken für optimalen Sitz, ergonomische Passform, 2 Seitentaschen mit Reißverschluss, 2 Gesäßtaschen, 1 geräumige Schenkeltasche mit Reißverschluss und aufgesetzter Smartphonetasche, D-Ring zum Befestigen von Accessoires, freihängende doppelte Zollstocktasche, Reflexelemente in Dunkelgrau am Bein

Bestell-Nr. **1863-620-0032** Schwarz
Bestell-Nr. **1863-620-1432** Nachtblau/Schwarz
Bestell-Nr. **1863-620-4832** Braun/Schwarz
Bestell-Nr. **1863-620-5632** Anthrazit/Schwarz
Bestell-Nr. **1863-620-7332** Oliv/Schwarz

Braun/Schwarz und Oliv/Schwarz
Größen 44n-64n
Schwarz, Anthrazit/Schwarz und Nachtblau/Schwarz
Größen 42n-64n



Kniepolstertaschen mit Reißverschluss und Belüftungsöffnung



BP® Softshelljacke für Damen
1695-571-400

BP® Superstretch-Hose für Damen
1862-620-4832

freihängende doppelte Zollstocktasche



BP® Outdoor



1832-801-1432 Nachtblau/Schwarz

- ✓ wärmende Wattierung
- ✓ elastischer Windfang
- ✓ Reflexelemente

1831 wasserdicht



1831-104-0110 Nachtblau



- ✓ extrem leicht und dennoch strapazierfähig
- ✓ einrollbare Kapuze
- ✓ 10.000 mm Wassersäule
- ✓ 3-Lagen-Laminat
- ✓ wasserdicht

BP® Outdoor-Thermoweste 1832

Wattiert mit wärmendem Thermopufffutter, Stehkragen, Frontreißverschluss, 1 Brusttasche und 2 Seitentaschen mit Reißverschluss, Windfang aus elastischem Strick am Armloch, Reflexelemente

- Bestell-Nr. 1832-801-0032 Schwarz
- Bestell-Nr. 1832-801-1432 Nachtblau/Schwarz
- Bestell-Nr. 1832-801-4832 Braun/Schwarz
- Bestell-Nr. 1832-801-5632 Anthrazit/Schwarz
- Bestell-Nr. 1832-801-7332 Oliv/Schwarz

Größen XSn-4XLn

Oberstoff: 100% Polyester
Futter: 100% Polyester
Membran: 100% Polyurethan
ca. 98 g/m²



Industriewäsche-Tauglichkeit*



0032 Schwarz	1432 Nachtblau/Schwarz	4832 Braun/Schwarz
5632 Anthrazit/Schwarz	7332 Oliv/Schwarz	

BP® Wetterschutzjacke 1831

Stehkragen, Kapuze mit doppelter Weitenregulierung (in den Kragen einrollbar), Frontreißverschluss, verschweißte Nähte, 2 Seitentaschen und 1 Innentasche mit Reißverschluss, 1 Ärmeltasche mit Reißverschluss, 1 Brusttasche mit Reißverschluss, ergonomisch geformte Ärmel, Ärmelabschluss mit Windschutz, Armliftsystem für mehr Bewegungsfreiheit

- Bestell-Nr. 1831-104-0032 Schwarz
- Bestell-Nr. 1831-104-0056 Anthrazit
- Bestell-Nr. 1831-104-0073 Oliv
- Bestell-Nr. 1831-104-0110 Nachtblau

Größen XSn-4XLn

Oberstoff: 100% Polyester
Membran: 100% Polyurethan
ca. 180 g/m²



Industriewäsche-Tauglichkeit*



0032 Schwarz	0056 Anthrazit
0073 Oliv	0110 Nachtblau

BP® Essentials



BP® Fleecejacke 1694

- Bestell-Nr. 1694-641-21 Weiß
- Bestell-Nr. 1694-641-32 Schwarz
- Bestell-Nr. 1694-641-56 Anthrazit
- Bestell-Nr. 1694-641-73 Oliv
- Bestell-Nr. 1694-641-81 Rot
- Bestell-Nr. 1694-641-110 Nachtblau
- Bestell-Nr. 1694-641-0116 Azurblau
- Bestell-Nr. 1694-641-400 Falke

Größen XS-3XL

BP® Fleecejacke für Damen 1693

- Bestell-Nr. 1693-641-21 Weiß
- Bestell-Nr. 1693-641-32 Schwarz
- Bestell-Nr. 1693-641-56 Anthrazit
- Bestell-Nr. 1693-641-73 Oliv
- Bestell-Nr. 1693-641-81 Rot
- Bestell-Nr. 1693-641-110 Nachtblau
- Bestell-Nr. 1693-641-0116 Azurblau
- Bestell-Nr. 1693-641-400 Falke

Größen XS-2XL



1694-641-81 Rot



1693-641-81 Rot

21	32	56
73	81	110
0116	400	

Stehkragen, 2 Seitentaschen mit Reißverschluss, Armliftsystem für mehr Bewegungsfreiheit, formgebende Teilungsnähte

100% Polyester, ca. 275 g/m²



Industriewäsche-Tauglichkeit*



BP® Softshelljacke 1696

- Bestell-Nr. 1696-571-21 Weiß
- Bestell-Nr. 1696-571-32 Schwarz
- Bestell-Nr. 1696-571-56 Anthrazit
- Bestell-Nr. 1696-571-73 Oliv
- Bestell-Nr. 1696-571-81 Rot
- Bestell-Nr. 1696-571-110 Nachtblau
- Bestell-Nr. 1696-571-0116 Azurblau
- Bestell-Nr. 1696-571-400 Falke

Größen XS-3XL

BP® Softshelljacke für Damen 1695

- Bestell-Nr. 1695-571-21 Weiß
- Bestell-Nr. 1695-571-32 Schwarz
- Bestell-Nr. 1695-571-56 Anthrazit
- Bestell-Nr. 1695-571-73 Oliv
- Bestell-Nr. 1695-571-81 Rot
- Bestell-Nr. 1695-571-110 Nachtblau
- Bestell-Nr. 1695-571-0116 Azurblau
- Bestell-Nr. 1695-571-400 Falke

Größen XS-2XL



1696-571-81 Rot

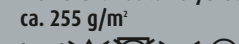


1695-571-81 Rot

21	32	56
73	81	110
0116	400	

Stehkragen, Frontreißverschluss mit Fleece-Kinnschutz, 1 Brusttasche und 2 Seitentaschen mit Reißverschluss, Reflexelemente, ergonomisch geformte Ärmel, Ärmelabschluss mit Windschutz, Armliftsystem für mehr Bewegungsfreiheit, innenliegende Saumweitenverstellung

Oberstoff und Innenfleece: 100% Polyester
Membran: 100% Polyurethan
ca. 255 g/m²



Industriewäsche-Tauglichkeit*



Passende Shirts



siehe BP Workwear®-Katalog ab Seite 114



**BPlus. Unbegrenzte
Kombinationsmöglichkeiten.**

www.bp-online.com

Mehr über BP®: www.bp-online.com

Für mehr Informationen
zu BPlus einfach
scannen:



Folge uns auf     YouTube