

Industrial Food



Concepts vestimentaires HACCP durables pour **l'industrie alimentaire, pharmaceutique et cosmétique.**



www.bp-online.com



BIERBAUM-PROENEN. SINCE 1788.



ALIMENTAIRE



EMBALLAGES



LABORATOIRES

L'univers de la collection BP Industrial Food®



COSMÉTIQUE



PHARMACEUTIQUE

LA RESPONSABILITÉ BP

- 4 La planète est l'affaire de tous.
- 6 Plus de responsabilité au service de l'équité.
- 8 Bien plus qu'un produit.



LE CONCEPT HACCP

- 10 Bien plus qu'un concept HACCP. Qualité et diversité, y compris des couleurs.
- 12 Les classes de risques HACCP.
- 14 Plus de qualité. Qualité, système de tailles et lavage.
- 16 Service BP de personnalisation. À vous de jouer.

Une passion. Depuis 1788.

Que ce soit dans l'industrie alimentaire, pharmaceutique, cosmétique ou de l'emballage, des règles d'hygiène strictes et la conformité aux exigences selon les classes de risques HACCP sont déterminantes. BP vous propose des vêtements de travail qui répondent à ces exigences et sur lesquels vous pouvez compter au quotidien. Avec un soin particulier apporté aux détails. Avec l'ambition d'une production contribuant au développement durable. Et avec une passion indéfectible pour la qualité.

Chez BP, nous misons depuis 1788 sur cette qualité. Pour les personnes qui aiment ce qu'elles font, même si leur travail est physiquement éprouvant et qu'elles sont amenées à gérer le stress et l'urgence au quotidien. Pour ces personnes qui portent nos vêtements de travail, il est primordial de pouvoir se fier à des matériaux et des coupes qui répondent à leurs besoins et à des vêtements qui soient durables et fabriqués dans le respect de l'environnement.

Nous vous invitons à découvrir par vous-même cette différence en ce qui concerne la qualité, la durabilité, la fonctionnalité et le design. Autrement dit, à découvrir les solutions vestimentaires professionnelles de BP.

LA COLLECTION BP

- 18 Tout d'un seul coup d'œil. Vue d'ensemble de la collection BP Industrial Food®
- 20 Le blanc. Classes de risques 1-3. Classe 1 Classe 2 Classe 3
- 28 Le bleu clair. Classes de risques 1-3. Classe 1 Classe 2 Classe 3
- 30 Le gris clair. Classes de risques 1-3. Classe 1 Classe 2 Classe 3
- 34 Le gris foncé. Classe de risques 1. Classe 1
- 38 Le vert moyen. Classe de risques 1. Classe 1
- 42 Le bleu roi. Classe de risques 1. Classe 1
- 44 T-shirts BP. Plus de couleurs, plus de choix.

LE GUIDE PARFAIT

- 48 Le savoir-faire BP. Les tailles BP
- 50 Recherche de produits BP. Tous les articles d'un coup d'œil
- 51 Les collections BP. Toute la diversité BP dans d'autres catalogues



Le présent catalogue est valable de 2018 à 2020. Sous réserve de modifications sur certains articles pour cause de contraintes de fabrication. Valable sous réserve d'erreurs typographiques.

La planète est l'affaire de tous.



Nous créons des valeurs durables pour les personnes qui travaillent avec nous. La réussite économique nous prépare à l'avenir. Nous nous engageons en faveur de conditions de travail équitables et d'une gestion responsable des ressources naturelles.

Principe n° 5 de l'identité BP

PLUS de respect pour plus de durabilité.

Chez BP, nous nous sommes fixés comme mission de développer et de produire nos vêtements de travail sur la base des mêmes valeurs que celles auxquelles nous adhérons pour gérer notre entreprise depuis 1788. L'une d'entre elles est la durabilité.

Pour satisfaire cette ambition, nous exigeons de nos fournisseurs et partenaires, comme de nous-mêmes, qu'ils respectent les droits humains et l'environnement.

La mise en œuvre de la conformité à ces exigences dans nos sites de production à l'étranger vous est présentée sur la page suivante, avec l'exemple de notre atelier de production VETRA en Tunisie.

Nous travaillons avec un grand nombre d'institutions qui encouragent et soutiennent le développement durable. Ainsi, nous

appliquons dans le monde entier les principes de la Fair Wear Foundation pour la fabrication de nos solutions vestimentaires et soutenons le programme d'approvisionnement en coton Fairtrade. Nos produits sont en outre certifiés, notamment selon la norme Oeko-Tex® Standard 100.

Notre collection Industrial Food satisfait à toutes les normes et lignes directrices adoptées dans l'industrie alimentaire, pharmaceutique, cosmétique et de l'emballage, notamment en ce qui concerne les classes de risques HACCP, la certification DIN 10524 ou encore l'aptitude au lavage industriel.

Vous pouvez compter sur la qualité BP et sur notre engagement envers l'Homme et la Nature.

Pour en savoir plus : www.bp-online.com.



PLUS de responsabilité au service de l'équité.

Qualité, made by VETRA.

Dans notre site de production tunisien VETRA, inauguré en 1995, nos articles les plus complexes sont cousus en petites quantités. Aujourd'hui, VETRA emploie 280 personnes, dont presque la moitié depuis plus de 15 ans, y apportant un savoir-faire important pour l'entreprise.



VETRA, c'est la flexibilité, la qualité et l'efficacité. L'usine dispose d'un savoir-faire d'excellence, en particulier dans le domaine de la fabrication industrielle. Une bonne raison pour y envoyer régulièrement les employés de BP pour parfaire leur formation. En contrepartie, les employés du siège de l'entreprise à Cologne forment les partenaires tunisiens et leur transmettent un savoir innovant.

Pour l'Homme et l'Environnement.

Certifié STeP, le site de production VETRA est régulièrement soumis aux audits de la Fair Wear Foundation (FWF). BP travaille

intensément à l'amélioration des conditions de travail dans son propre site de production. En coopération avec VETRA, BP a lancé en 2017 un projet pilote de la FWF sur le thème « Living Wage », lequel vise à recueillir d'importantes informations sur les possibilités d'améliorer la rémunération des ouvriers dans l'usine de fabrication et de mettre en œuvre d'autres moyens financiers ou mesures d'aide.

« Pour bien travailler, il faut être heureux. Telle est la base de notre qualité. »

Matthias Berninger, directeur du site de production BP VETRA en Tunisie.

Le travail dans notre site de production BP en Afrique du Nord montre qu'il a raison.



VETRA.



BP et la Fair Wear Foundation.

Produire de la qualité. S'engager pour la bonne cause. Deux ambitions qui rapprochent. Surtout lorsque 120 entreprises européennes se regroupent pour améliorer les conditions de travail dans l'industrie du textile et de l'habillement.

L'initiative pluripartite Fair Wear Foundation (FWF) a été fondée en 1999. En 2010, BP a été le premier fournisseur allemand de vêtements de travail à adhérer à la FWF. L'organisation contrôle régulièrement non seulement ses adhérents, mais aussi les partenaires de production de ces derniers. Afin de garantir le respect des principes de la FWF tout au long de la chaîne de production, BP demande à ses fournisseurs de signer le code de conduite de la fondation. Ainsi, tous les acteurs de la chaîne de production agissent dans le même sens.



Aujourd'hui, nous pouvons affirmer avec fierté que 95 % du volume d'approvisionnement de l'entreprise BP provient de partenaires de production contrôlés. En outre, le statut de Fair Wear Leader a été conféré à BP pour la quatrième fois consécutive.

Pour en savoir plus : www.fairwear.org



Annet Baldus, responsable durabilité, Cologne



PLUS que de simples produits.



Nous sommes membres de l'initiative pluripartite « Fair Wear Foundation ». Cette organisation a pour but d'améliorer les conditions de travail des personnes travaillant dans l'industrie vestimentaire internationale. Nous avons déjà obtenu pour la quatrième année consécutive le statut de « Fair Wear Leader ».

Pour en savoir plus : www.fairwear.org



Nous nous engageons également à produire des vêtements irréprochables d'un point de vue humano-écologique. Pour cette raison, tous les produits BP sont testés sur la présence de substances toxiques, et la majorité d'entre eux sont certifiés Oeko-Tex® Standard 100.



Nous sommes membres de l'« Alliance pour des textiles durables ». Cette initiative gouvernementale allemande vise à garantir le respect de normes sociales, écologiques et économiques tout au long de la chaîne de production et de distribution dans l'industrie de l'habillement.

Pour en savoir plus : www.textilbuendnis.com



Nous participons au programme d'approvisionnement en coton « Fairtrade ». Ce programme permet aux petits producteurs de vendre plus de coton à des conditions Fairtrade. En 2017, dans le cadre de ce programme, nous avons acheté 10 % de notre coton à des conditions Fairtrade.

Pour en savoir plus : www.fairtrade.net/fr



Notre site de production Vetra en Tunisie a obtenu en 2017 le certificat SteP décerné par Oeko-Tex®. La certification SteP permet de mesurer le niveau de durabilité des entreprises de production grâce à une analyse complète et fiable de l'ensemble des domaines concernés, notamment la gestion des produits chimiques, la gestion de l'environnement, la sécurité au travail, la responsabilité sociale et la gestion de la qualité.



Certains de nos fournisseurs sont certifiés bluesign®. Ce label exclut de l'ensemble du processus de fabrication toutes les substances nuisibles à l'environnement et définit des lignes directrices dont elle contrôle le respect en vue d'une production sûre et respectueuse de l'environnement.



J'ai été fabriquée dans des conditions de travail conformes ou supérieures aux principes de la FAIR WEAR FOUNDATION.

J'ai été testée à l'aptitude au lavage industriel selon la norme ISO 15797.

J'ai été récompensée par le label « PRO » selon la norme ISO 30023.

Ma production soutient le FAIRTRADE COTTON PROGRAM (programme d'approvisionnement en coton durable).

Je remplis l'ensemble des exigences des trois classes de risques HACCP.

Je suis certifiée OEKO-TEX® STANDARD 100.



Mes détails ne sont pas dus au hasard. Ils résultent de longues années de recherches effectuées par BP sur les vêtements et en coopération avec les personnes qui me portent.

Je suis fière d'appartenir à une marque qui est membre de L'ALLIANCE POUR DES TEXTILES DURABLES.

... avec passion et savoir-faire.

BIEN PLUS qu'un concept HACCP.

PLUS pour l'industrie. PLUS pour les personnes.

Les vêtements de travail BP satisfont à de nombreuses exigences, notamment en termes de durabilité et de qualité, et répondent aux besoins d'une solution vestimentaire professionnelle bien conçue.

La collection BP Industrial Food® relève tous les défis pour le travail au quotidien dans l'industrie alimentaire, pharmaceutique,

cosmétique ou de l'emballage : conformité avec l'ensemble des normes des différentes classes de risques HACCP, choix intéressant des couleurs, très bonne aptitude au lavage industriel, nombreuses possibilités d'ennoblissement, système de tailles adapté à toutes les statures.

HACCP: Hazard Analysis Critical Control Point Système développé pour la NASA.

Souhaitant assurer la production et l'emballage à 100 % hygiéniques des aliments pouvant être consommés par les astronautes dans l'espace, la NASA a joué un rôle crucial dans la mise au point du système HACCP. Déjà établi dans le monde industriel en 1971, le système HACCP offre aujourd'hui un cadre juridique important pour la production et la distribution de produits dans les secteurs exigeant des mesures d'hygiène particulières. Les vêtements professionnels des employés travaillant dans ces zones de production constituent bien entendu eux aussi un maillon important de la chaîne des mesures HACCP.



Les classes de risques HACCP.

HACCP signifie Hazard Analysis Critical Control Point (analyse des risques - point critiques pour leur maîtrise). Depuis 2006, les denrées alimentaires ne peuvent être commercialisées et importées dans l'Union européenne que si elles sont conformes aux directives HACCP.

Le système HACCP permet d'examiner et de documenter les étapes du processus de transformation des denrées alimentaires, afin de détecter et d'éviter toute anomalie susceptible d'entraîner un risque hygiénique. Les exigences qui en découlent pour les vêtements de travail, leur entretien et leur conservation sont définies dans la norme DIN 10524.

En tant que solution de vêtements d'hygiène certifiée selon la nouvelle norme DIN 10524 en vigueur depuis 2012 pour les classes de risques 1 à 3, la collection BP Industrial Food® constitue un élément essentiel de votre système HACCP individuel. Elle satisfait aux exigences découlant de la norme relatives à l'armure, à la fonction et au tissu. Le comportement de la collection au lavage a été contrôlé selon la norme ISO 15797.

Déclinée en six coloris attrayants, la collection BP Industrial Food® vous permet, y compris dans les processus de production HACCP, d'appliquer un système de couleurs propre à votre entreprise tout en respectant les normes en vigueur.

Pour les personnes qui travaillent dans l'industrie alimentaire, BP a développé un concept vestimentaire caractérisé par un maximum de fonctionnalité, de confort et de savoir-faire en termes de coupe unisexe.



PLUS de sécurité pour l'industrie alimentaire.



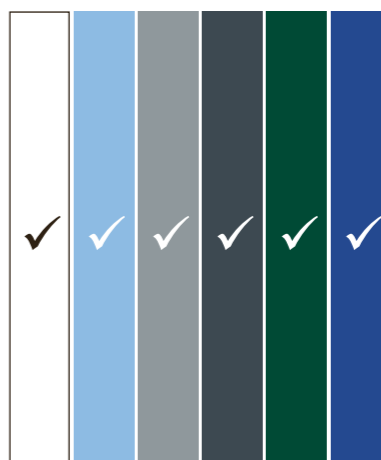
1

Classe 1 : la fonction protectrice exigée des vêtements de travail est faible.

Risque hygiénique minime : manquement de denrées alimentaires ou d'ingrédients très peu périssables. Le produit est transformé ou lavé ultérieurement par le fabricant ou le consommateur. Les vêtements de travail sont en général changés une fois par semaine ; en cas de salissures, il est éventuellement nécessaire de les changer plus fréquemment.

Emploi dans l'industrie pharmaceutique, cosmétique ou alimentaire, par exemple pour le maniement des fruits, légumes, poissons frais, farines (mouture), herbes, épices, aliments surgelés emballés, pâtes, bocaux, boîtes.

21	11	51	53	74	13
pages	pages	pages	pages	pages	pages
20-27	28-29	30-33	34-37	38-41	42-43

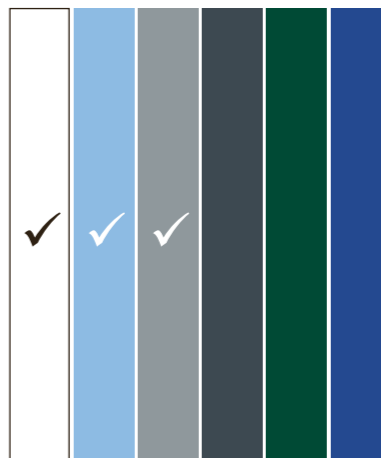


2

Classe 2 : les vêtements de travail doivent offrir une fonction protectrice élevée.

Risque hygiénique élevé : manquement de denrées alimentaires ou d'ingrédients facilement périssables et non emballés. Cela s'applique particulièrement lorsque les denrées alimentaires ne sont pas destinées à une transformation ultérieure et que des microorganismes sont susceptibles de se développer dans ou sur les denrées. Les vêtements de travail sont en général changés une fois par jour ; en cas de salissures, il est éventuellement nécessaire de les changer plus fréquemment.

Emploi dans l'industrie pharmaceutique, cosmétique ou alimentaire, par exemple pour le maniement des denrées alimentaires non emballées, charcuterie, fromages, salades, pâtisseries, boissons rafraîchissantes, boissons alcoolisées, confiseries ou pour les processus de salage/fumage, fermentation, conservation.

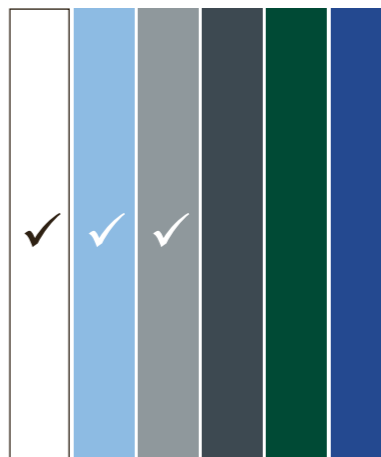


3

Classe 3 : les vêtements de travail doivent garantir une fonction protectrice très élevée.

Risque hygiénique maximal : manquement des denrées alimentaires non emballées, prêtes à la consommation et hautement périssables (qui ne seront plus réchauffées). Les vêtements de travail sont changés tous les jours et doivent de plus être changés dès qu'ils présentent des salissures.

Emploi dans l'industrie pharmaceutique, cosmétique ou alimentaire, par exemple pour le maniement des poissons, tartares, salades préparées, plats cuisinés réfrigérés, glaces, produits laitiers.



PLUS de qualité en perspective.

Nous fabriquons des vêtements pour tous ceux qui s'identifient à leur métier et donnent jour après jour le meilleur d'eux-mêmes.

Pour cela, BP propose des solutions vestimentaires parfaitement adaptées à toutes les situations et qui répondent aux exigences spécifiques à l'industrie alimentaire, pharmaceutique, cosmétique et de l'emballage : grande résistance à l'usure, stabilité des couleurs, coupe confortable, respect des différentes classes HACCP. Sans oublier les détails pratiques, tels que des boutons métalliques qui, s'ils venaient à sauter (ce qui est improbable), sont facilement détectables grâce à des contrôles radiographiques et garantissent ainsi un haut niveau de sécurité. Tout cela est le résultat de nombreuses années de développement, d'entretiens approfondis avec nos clients, d'un grand savoir-faire et d'une bonne dose de créativité.

Notre laboratoire de qualité à Cologne garantit un standard élevé constant dans tous les aspects qui, pour nos clients,

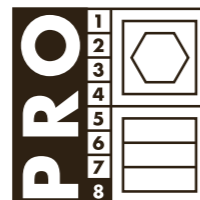


occupent au quotidien une place importante dans le port de leurs vêtements de travail.

L'aptitude au lavage industriel notamment est un aspect déterminant : nos collections portent le label « PRO », qui constitue l'une des principales conditions requises pour garantir un lavage des vêtements de travail conforme aux normes en vigueur.

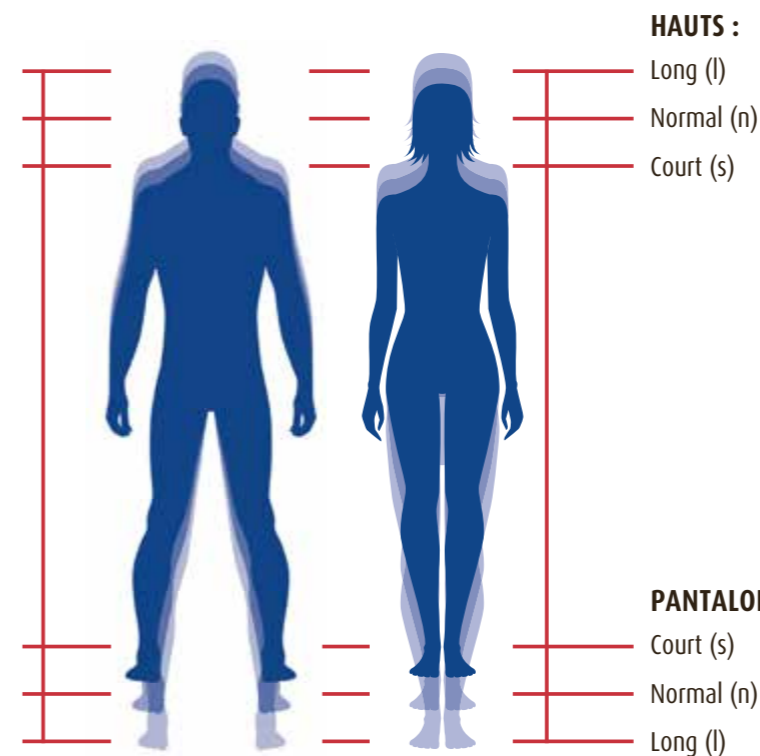
Tout produit portant le label « PRO » répond aux exigences de la norme ISO 30023. L'aptitude au lavage industriel du produit a été testée selon la norme ISO 15797 dans le cadre d'un procédé de lavage (programmes 1 à 8), en tunnel de finition et/ou en sèche-linge à tambour.

Vous trouverez d'autres explications concernant le label PRO à la page 50.



Pour un lavage hygiénique des vêtements de travail selon la norme DIN EN 14065 et/ou RAL-GZ 992/3 :

- ✓ test d'aptitude au lavage au lavage industriel selon la norme ISO 15797
- ✓ obtention du label « PRO » selon la norme ISO 30023



Des vêtements adaptés à toutes les statures : Trois longueurs de manche, de dos et de jambe.

Tous les articles de cette collection sont adaptés aux femmes et aux hommes et basés sur un système de tailles intelligent qui comprend trois longueurs : **s (court), n (normal) et l (long).**

Avec ces trois longueurs différentes pour les manches, le dos et les jambes de pantalon, le vêtement peut être adapté à la stature de chacun.

Le résultat : un confort BP dans lequel vous vous sentez bien !

3 longueurs : À chacun sa taille !



À vous de jouer.



BRODERIE DIRECTE

Très résistante et particulièrement élégante. Nos fils de qualité résistent aussi bien à des lavages fréquents qu'aux sollicitations les plus élevées pendant le port du vêtement. Possible dans de nombreuses couleurs et polices de caractères.



IMPRESSION TRANSFERT

Ennoblement très résistant réalisé moyennant l'impression par transfert de films et qui vous permet d'imprimer votre logo, votre nom ou votre graphique sur presque tous les tissus. Pour ce procédé, nous vous proposons également un vaste choix de couleurs, de tailles de polices et de formes.



COUTURE D'EMBLÈMES BRODÉS

Possibilité de coudre sur le tissu votre logo, votre nom ou celui de l'entreprise.



Le service de personnalisation BP pour renforcer votre individualité.

Noms, logos, graphiques ou motifs simples – avec BP, vous pouvez personnaliser vos vêtements conformément à la norme DIN 10524. En effet, pour les vêtements conformes aux principes HACCP, il convient de veiller à ce que l'inscription soit apposée de manière permanente et que rien ne vienne altérer la fonctionnalité et l'aspect du vêtement ainsi que la stabilité des couleurs tout au long de la durée de vie du vêtement.

Avantage de l'ennoblissement : la personnalisation des vêtements BP permet de renforcer l'appartenance à une équipe tout en soulignant la personnalité de chacun.

Vous pouvez ainsi communiquer, par vos vêtements, l'identité visuelle de votre laboratoire, de votre entreprise du secteur alimentaire, cosmétique ou de l'emballage. De nombreuses couleurs sont disponibles.

Tous nos procédés, à savoir la broderie directe, la couture d'emblèmes brodés et l'impression transfert, permettent d'assortir l'ennoblissement au vêtement. Les matériaux d'ennoblissement utilisés par BP sont tous d'excellente qualité et aptes au **lavage industriel selon ISO 15797**.

Classes de risques 1 à 3



1670 BP® Veste unisexe



1670 500 21

1682 BP® Veste de travail unisexe, **poches aux fonctions polyvalentes**



1682 558 21

1673 BP® Blouse unisexe



1673 500 21

1672 BP® Pantalon unisexe



1672 558 21



1670 500 11



1673 500 11



1672 558 11



1670 500 51



1682 558 51



1673 500 51



1672 558 51



1682 558 53



1673 500 53

Classe de risques 1



1670 500 74



1682 558 74



1673 500 74



1682 558 13



1673 500 13

1680 BP® Pantalon de travail unisexe, **poches aux fonctions polyvalentes**



1680 558 21

1675 BP® Cotte à bretelles unisexe



1675 558 21

1681 BP® Cotte de travail à bretelles unisexe, **poches aux fonctions polyvalentes**



1681 558 21

1676 BP® Combinaison unisexe



1676 558 21

Blanc Pages 20-27

Bleu clair Pages 28-29

Gris clair Pages 30-33

Gris foncé Pages 34-37

Vert moyen Pages 38-41

Bleu roi Pages 42-43





BP® Blouse
unisexe
1673 500 21
BP® Pantalon
unisexe
1672 558 21

BP® Veste
unisexe
1670 500 21
BP® Pantalon
unisexe
1672 558 21

Le complément idéal : nos t-shirts BP sont assortis à toutes les tenues BP Industrial Food®. Pages 44 à 47.

Blanc

Le blanc répond
à la norme
DIN 10524:2012
classes de risques 1-3.

Norme DIN
en vigueur

Classe 1	✓
Classe 2	✓
Classe 3	✓

Convient particulièrement pour les
domaines d'application présentant
un risque sanitaire moyen à élevé
dans l'industrie alimentaire.

Tous ces articles sont adaptés au lavage industriel selon ISO 15797.



1670 500 21 Blanc

BP® Veste unisexe 1670

Manches longues avec bas de manche
ajustable par boutons-pression, col rabattable,
fermeture à boutons-pression dissimulée,
1 poche poitrine intérieure, 2 poches latérales
intérieures

Tailles XSs-XLs, XSn-4XLn, SI-3XLI

65 % polyester/35 % coton, env. 210 g/m²



- ✓ patte à boutons-pression dissimulée
- ✓ 3 poches intérieures
- ✓ bas de manche ajustable par boutons-pression



1682 558 21 Blanc

BP® Veste de travail unisexe 1682

Manches longues avec poignets ajustables
par boutons-pression, col rabattable, ferme-
ture à boutons-pression dissimulée, 2 poches
poitrine avec fermeture à rabat, 1 poche
intérieure, empiècement dos, plis d'aisance
au dos

Tailles XSn-3XLn, SI-2XLI

65 % polyester/35 % coton, env. 245 g/m²



- ✓ poches poitrine avec fermeture à rabat
- ✓ patte à boutons-pression dissimulée
- ✓ poignets ajustables par boutons-pression



Classe 1
Classe 2
Classe 3

Disponibles dans les couleurs suivantes :

BP® Veste de travail unisexe
1682 558 21

BP® Pantalon de travail unisexe
1680 558 21



BP® Veste unisexe
1670 500 21
BP® Pantalon unisexe
1672 558 21

Envie de changement ? Pour la classe de risques 1, la collection BP Industrial Food® est disponible dans 6 couleurs différentes.

Blanc

Le blanc répond à la norme **DIN 10524:2012** classes de risques 1-3.

Norme DIN en vigueur

Classe 1	✓
Classe 2	✓
Classe 3	✓

Convient particulièrement pour les domaines d'application présentant un risque sanitaire moyen à élevé dans l'industrie alimentaire.

Tous ces articles sont adaptés au lavage industriel selon ISO 15797.



BP® Pantalon unisexe 1672

Ceinture élastiquée réglable pour un ajustement optimal, 1 poche latérale intérieure avec fermeture, renfort fessier

Tailles XSs-XLs, XSn-4XLn, SI-3XLI

65 % polyester/35 % coton, env. 245 g/m²



- ✓ poche latérale intérieure avec fermeture
- ✓ ceinture élastiquée réglable pour un ajustement optimal
- ✓ renfort fessier incorporé pour un plus grand confort



1672 558 21 Blanc



1080 001 21 Blanc

BP® Ceinture 1080, paquet de 3

Ceinture sangle élastique, boucle polyamide 6.6, largeur 4 cm

Taille 001 = 110 cm, Taille 002 = 130 cm

100 % polyester
Adaptée au lavage industriel selon ISO 15797

BP® Pantalon de travail unisexe 1680

Fermeture à glissière, ceinture élastiquée réglable pour un ajustement optimal, 2 poches latérales, 1 poche mètre, 1 poche cuisse et 1 poche revolver, chacune avec fermeture à rabat

Tailles XSs-XLs, XSn-3XLn, SI-2XLI

65 % polyester/35 % coton, env. 245 g/m²



- ✓ poches aux fonctions polyvalentes, avec poche mètre
- ✓ ceinture élastiquée réglable pour un ajustement optimal
- ✓ poche revolver avec fermeture à rabat



1680 558 21 Blanc



Classe 1

Classe 2

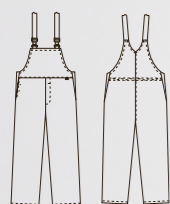
Classe 3

Disponibles dans les couleurs suivantes :



1675 558 21 Blanc

- ✓ poche bavette intérieure
- ✓ poche latérale intérieure
- ✓ taille élastiquée réglable pour un ajustement optimal



BP® Cotte à bretelles unisexe 1675

Taille élastiquée réglable pour un ajustement optimal, 1 poche bavette intérieure, 1 poche latérale intérieure avec fermeture, plus grande liberté de mouvement grâce aux empiècements tricotés sur les côtés, bretelles élastiques

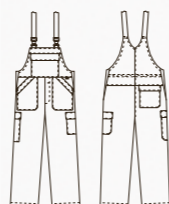
XSs-XLs, XSn-4XLn, Sl-3XLI

65 % polyester/35 % coton, env. 245 g/m²



1681 558 21 Blanc

- ✓ poches aux fonctions polyvalentes, avec poche mètre
- ✓ taille élastiquée réglable pour un ajustement optimal
- ✓ plus grande liberté de mouvement grâce aux empiècements tricotés sur les côtés



BP® Cotte de travail à bretelles unisexe 1681

Taille élastiquée réglable pour un ajustement optimal, 2 poches latérales, 1 poche mètre, 1 poche cuisse et 1 poche revolver chacune avec fermeture à rabat, 1 poche bavette avec fermeture à rabat, plus grande liberté de mouvement grâce aux empiècements tricotés sur les côtés

Tailles XSs-XLs, XSn-4XLn, Sl-3XLI

65 % polyester/35 % coton, env. 245 g/m²



Blanc

Le blanc répond à la norme **DIN 10524:2012** classes de risques 1-3.

Norme DIN en vigueur

- Classe 1 ✓
- Classe 2 ✓
- Classe 3 ✓

Convient particulièrement pour les domaines d'application présentant un **risque sanitaire moyen à élevé** dans l'industrie alimentaire.

Tous ces articles sont adaptés au lavage industriel selon ISO 15797.



sauf cottes à bretelles 1675, 1681



- ✓ patte à boutons-pression dissimulée
- ✓ 3 poches intérieures
- ✓ bas de manche réglable par boutons-pression



1673 500 21 Blanc

BP® Blouse unisexe 1673

Manches longues avec bas de manche réglable par boutons-pression, col rabattable, fermeture à boutons-pression dissimulée, 1 poche poitrine intérieure, 2 poches latérales intérieures

Tailles XSs-XLs, XSn-4XLn, Sl-3XLI

65 % polyester/35 % coton, env. 210 g/m²

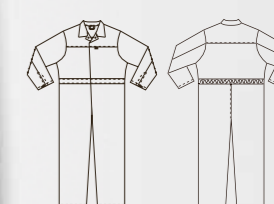


feel the difference



1676 558 21 Blanc

- ✓ taille élastiquée réglable pour un ajustement optimal
- ✓ poche poitrine intérieure avec fermeture
- ✓ bas de manche réglable par boutons-pression



BP® Combinaison unisexe 1676

Manches longues avec bas de manche réglable par boutons-pression, col rabattable, fermeture à boutons-pression dissimulée, 1 poche poitrine intérieure, taille élastiquée réglable

Tailles XSs-XLs, XSn-4XLn, Sl-3XLI

65 % polyester/35 % coton, env. 245 g/m²



- Classe 1
- Classe 2
- Classe 3



Disponibles dans les couleurs suivantes :

Coupe unisexe parfaite : découvrez nos articles en 3 longueurs. Page 15.



BP® Veste matelassée unisexe
1684 665 21

BP® Cotte de travail à bretelles unisexe
1681 558 21

BP® Combinaison unisexe
1676 558 21

- ✓ inspirés des exigences en matière d'hygiène de la norme DIN 10524
- ✓ à porter sous et sur les vêtements
- ✓ taille entièrement élastiquée pour un confort optimal



1685 665 21 Blanc

BP® Pantalon matelassé unisexe 1685
Taille entièrement élastiquée avec cordon de serrage intégré, tissu matelassé (soudé à haute fréquence)

Tailles XSn-3XLn

Extérieur : 67 % polyester/33 % coton
Doublure : 100 % polyester
Intérieur : 50 % coton/50 % polyester
env. 500 g/m²



Blanc

Ces articles sont basés sur la norme
DIN 10524:2012
classes de risques 1-3.

Norme DIN en vigueur

Classe 1	✓
Classe 2	✓
Classe 3	✓

Convient particulièrement pour les domaines d'application présentant un risque sanitaire moyen à élevé dans l'industrie alimentaire.

Tous ces articles sont adaptés au lavage industriel selon ISO 15797.



BP® Veste matelassée unisexe 1684
Manches longues avec poignets intérieurs, col en V, fermeture par boutons-pression dissimulée, tissu matelassé (soudé à haute fréquence)

Tailles XSn-3XLn

Extérieur : 67 % polyester/33 % coton
Doublure : 100 % polyester
Intérieur : 50 % coton/50 % polyester
env. 500 g/m²

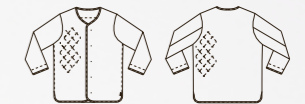


- ✓ protection thermique jusqu'à -15°C
- ✓ tissu thermique soudé à haute fréquence
- ✓ isolation contre le froid selon NFG 07-107



1684 665 21 Blanc

- ✓ inspirés des exigences en matière d'hygiène de la norme DIN 10524
- ✓ à porter sous et sur les vêtements
- ✓ fermeture par boutons-pression dissimulée
- ✓ agréable à porter grâce aux poignets intérieurs



BP® Gilet matelassé unisexe 1683
Sans manches, col en V, fermeture par boutons-pression dissimulée, tissu matelassé (soudé à haute fréquence)

Tailles XSn-3XLn

Extérieur : 67 % polyester/33 % coton
Doublure : 100 % polyester
Intérieur : 50 % coton/50 % polyester
env. 500 g/m²



1683 665 21 Blanc

- ✓ inspirés des exigences en matière d'hygiène de la norme DIN 10524
- ✓ à porter sous et sur les vêtements
- ✓ fermeture par boutons-pression dissimulée



À vous de jouer : découvrez le service de personnalisation BP aux pages 16 et 17.

Classe 1
Classe 2
Classe 3

Disponibles dans la couleur suivante :



BP® Blouse unisexe
1673 500 11
BP® Pantalon unisexe
1672 558 11

BP® Veste unisexe
1670 500 11
BP® Pantalon unisexe
1672 558 11

- ✓ poche latérale intérieure avec fermeture
- ✓ ceinture élastiquée réglable pour un ajustement optimal
- ✓ renfort fessier incorporé pour un plus grand confort



1672 558 11 Bleu clair

BP® Pantalon unisexe 1672
Ceinture élastiquée réglable pour un ajustement optimal, 1 poche latérale intérieure avec fermeture, renfort fessier

Tailles Ss-XLs, XSn-3XLn, Sl-2XLI
65 % polyester/35 % coton, env. 245 g/m²



Bleu clair

Le bleu clair répond à la norme **DIN 10524:2012** classes de risques 1-3.

Norme DIN en vigueur

Classe 1	✓
Classe 2	✓
Classe 3	✓

Convient particulièrement pour les domaines d'application présentant un **risque sanitaire moyen à élevé** dans l'industrie pharmaceutique.

Tous ces articles sont adaptés au lavage industriel selon ISO 15797.



BP® Veste unisexe 1670

Manches longues avec bas de manche réglable par boutons-pression, col rabattable, fermeture à boutons-pression dissimulée, 1 poche poitrine intérieure, 2 poches latérales intérieures

Tailles Ss-XLs, XSn-3XLn, Sl-2XLI

65 % polyester/35 % coton, env. 210 g/m²



1670 500 11 Bleu clair

- ✓ patte à boutons-pression dissimulée
- ✓ 3 poches intérieures
- ✓ bas de manche réglable par boutons-pression



BP® Blouse unisexe 1673

Manches longues avec bas de manche réglable par boutons-pression, col rabattable, fermeture à boutons-pression dissimulée, 1 poche poitrine intérieure, 2 poches latérales intérieures

Tailles Ss-XLs, XSn-3XLn, Sl-2XLI

65 % polyester/35 % coton, env. 210 g/m²



1673 500 11 Bleu clair

- ✓ patte à boutons-pression dissimulée
- ✓ 3 poches intérieures
- ✓ bas de manche réglable par boutons-pression



Classe 1
Classe 2
Classe 3

Disponibles dans les couleurs suivantes :

Le complément idéal : nos t-shirts BP sont assortis à toutes les tenues BP Industrial Food®. Pages 44 à 47.



BP® Ceinture 1080, paquet de 3

Ceinture sangle élastique, boucle polyamide 6.6, largeur 4 cm

Taille 001 = 110 cm,
Taille 002 = 130 cm

100 % polyester
Adaptée au lavage industriel selon ISO 15797

1080 001 21 Blanc



1670 500 51 Gris clair

- ✓ patte à boutons-pression dissimulée
- ✓ 3 poches intérieures
- ✓ bas de manche réglable par boutons-pression



BP® Veste unisexe 1670

Manches longues avec bas de manche réglable par boutons-pression, col rabattable, fermeture à boutons-pression dissimulée, 1 poche poitrine intérieure, 2 poches latérales intérieures

Tailles Ss-XLs, XSn-3XLn, SI-2XLI

65 % polyester/35 % coton, env. 210 g/m²



BP® Veste de travail unisexe 1682

Manches longues avec poignets ajustables par boutons-pression, col rabattable, fermeture à boutons-pression dissimulée, 2 poches poitrine avec fermeture à rabat, 1 poche intérieure, empiècement dos, plis d'aisance au dos

Tailles XSn-3XLn, SI-2XLI

65 % polyester/35 % coton, env. 245 g/m²



1682 558 51 Gris clair

- ✓ poches poitrine avec fermeture à rabat
- ✓ patte à boutons-pression dissimulée
- ✓ poignets ajustables par boutons-pression



Gris clair

Le gris clair répond à la norme

DIN 10524:2012

Norme DIN en vigueur

- Classe 1 ✓
- Classe 2 ✓
- Classe 3 ✓

Convient particulièrement pour les domaines d'application présentant un **risque sanitaire moyen à élevé** dans l'industrie pharmaceutique et alimentaire.

Tous ces articles sont adaptés au lavage industriel selon ISO 15797.



BP® Pantalon unisexe 1672

Ceinture élastiquée réglable pour un ajustement optimal, 1 poche latérale intérieure avec fermeture, renfort fessier

Tailles Ss-XLs, XSn-3XLn, SI-2XLI

65 % polyester/35 % coton, env. 245 g/m²



1672 558 51 Gris clair

- ✓ poche latérale intérieure avec fermeture
- ✓ ceinture élastiquée réglable pour un ajustement optimal
- ✓ renfort fessier incorporé pour un plus grand confort



BP® Pantalon de travail unisexe 1680

Fermeture à glissière, ceinture élastiquée réglable pour un ajustement optimal, 2 poches latérales, 1 poche mètre, 1 poche cuisse et 1 poche revolver, chacune avec fermeture à rabat

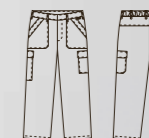
Tailles Ss-XLs, XSn-3XLn, SI-2XLI

65 % polyester/35 % coton, env. 245 g/m²



1680 558 51 Gris clair

- ✓ poches aux fonctions polyvalentes, avec poche mètre
- ✓ ceinture élastiquée réglable pour un ajustement optimal
- ✓ poche revolver avec fermeture à rabat



Sens des responsabilités : BP et son engagement en matière de développement durable, pages 4 à 9.

Classe 1
Classe 2
Classe 3

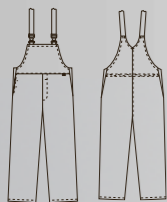


Disponibles dans les couleurs suivantes :



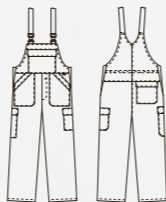
1675 558 51 Gris clair

- ✓ poche bavette intérieure
- ✓ poche latérale intérieure
- ✓ taille élastiquée réglable pour un ajustement optimal



1681 558 51 Gris clair

- ✓ poches aux fonctions polyvalentes, avec poche mètre
- ✓ taille élastiquée réglable pour un ajustement optimal
- ✓ plus grande liberté de mouvement grâce aux empiècements tricotés sur les côtés



Gris clair

Le gris clair répond à la norme **DIN 10524:2012** classes de risques 1-3.

Norme DIN en vigueur

- Classe 1 ✓
- Classe 2 ✓
- Classe 3 ✓

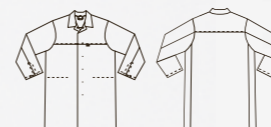
Convient particulièrement pour les domaines d'application présentant un **risque sanitaire moyen à élevé** dans l'industrie pharmaceutique et alimentaire.

Tous ces articles sont adaptés au lavage industriel selon ISO 15797.



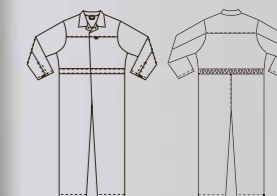
1673 500 51 Gris clair

- ✓ patte à boutons-pression dissimulée
- ✓ 3 poches intérieures
- ✓ bas de manche réglable par boutons-pression



1676 558 51 Gris clair

- ✓ taille élastiquée réglable pour un ajustement optimal
- ✓ poche poitrine intérieure avec fermeture
- ✓ bas de manche réglable par boutons-pression



Disponibles dans les couleurs suivantes :

BP® Cotte à bretelles unisexe 1675

Taille élastiquée réglable pour un ajustement optimal, 1 poche bavette intérieure, 1 poche latérale intérieure avec fermeture, plus grande liberté de mouvement grâce aux empiècements tricotés sur les côtés, bretelles élastiques

Tailles Ss-XLs, XSn-3XLn, Sl-2XLI

65 % polyester/35 % coton, env. 245 g/m²



BP® Cotte de travail à bretelles unisexe 1681

Taille élastiquée réglable pour un ajustement optimal, 2 poches latérales, 1 poche mètre, 1 poche cuisse et 1 poche revolver chacune avec fermeture à rabat, 1 poche bavette avec fermeture à rabat, plus grande liberté de mouvement grâce aux empiècements tricotés sur les côtés

Tailles Ss-XLs, XSn-3XLn, Sl-2XLI

65 % polyester/35 % coton, env. 245 g/m²



BP® Blouse unisexe 1673

Manches longues avec bas de manche réglable par boutons-pression, col rabattable, fermeture à boutons-pression dissimulée, 1 poche poitrine intérieure, 2 poches latérales intérieures

Tailles Ss-XLs, XSn-3XLn, Sl-3XLI

65 % polyester/35 % coton, env. 210 g/m²



BP® Combinaison unisexe 1676

Manches longues avec bas de manche réglable par boutons-pression, col rabattable, fermeture à boutons-pression dissimulée, 1 poche poitrine intérieure, taille élastiquée réglable

Tailles Ss-XLs, XSn-3XLn, Sl-2XLI

65 % polyester/35 % coton, env. 245 g/m²



Coupe unisexe parfaite : découvrez nos articles en 3 longueurs. Page 15.

BP® Blouse unisexe
1673 500 53
BP® Pantalon de travail unisexe
1680 558 53



BP® Veste de travail unisexe
1682 558 53
BP® Pantalon de travail unisexe
1680 558 53

Envie de changement ? Pour la classe de risques 1, la collection BP Industrial Food® est disponible dans 6 couleurs différentes.

Gris foncé

Le gris foncé répond à la norme **DIN 10524:2012** classe de risques 1.

Norme DIN en vigueur

Classe 1	✓
Classe 2	-
Classe 3	-

Convient particulièrement pour les domaines d'application présentant **un risque sanitaire faible ou en tant que vêtement permettant une identification visuelle, p. ex. pour le personnel d'entretien et les fournisseurs.**

Tous ces articles sont adaptés au lavage industriel selon ISO 15797.



BP® Veste de travail unisexe 1682

Manches longues avec poignets ajustables par boutons-pression, col rabattable, fermeture à boutons-pression dissimulée, 2 poches poitrine avec fermeture à rabat, 1 poche intérieure, empiècement dos, plis d'aisance au dos

Tailles XSn-3XLn, SI-2XLI

65 % polyester/35 % coton, env. 245 g/m²



1682 558 53 Gris foncé

- ✓ poches poitrine avec fermeture à rabat
- ✓ patte à boutons-pression dissimulée
- ✓ poignets ajustables par boutons-pression



BP® Blouse unisexe 1673

Manches longues avec bas de manche réglables par boutons-pression, col rabattable, fermeture à boutons-pression dissimulée, 1 poche poitrine intérieure, 2 poches latérales intérieures

Tailles Ss-XLs, XSn-3XLn, SI-2XLI

65 % polyester/35 % coton, env. 210 g/m²



1673 500 53 Gris foncé

- ✓ patte à boutons-pression dissimulée
- ✓ 3 poches intérieures
- ✓ bas de manche ajustable par boutons-pression



BP® Veste de travail unisexe
1682 558 53
BP® Cotte à bretelles de travail unisexe
1681 558 53



Sens des responsabilités : BP et son engagement en matière de développement durable, pages 4 à 9.

Gris foncé

Le gris foncé répond à la norme
DIN 10524:2012
classe de risques 1.

Norme DIN
en vigueur

Classe 1	✓
Classe 2	-
Classe 3	-

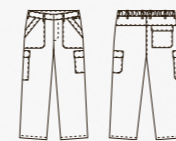
Convient particulièrement pour les domaines d'application présentant **un risque sanitaire faible ou en tant que vêtement permettant une identification visuelle, p. ex. pour le personnel d'entretien et les fournisseurs.**

Tous ces articles sont adaptés au lavage industriel selon ISO 15797.



Classe 1

- ✓ poches aux fonctions polyvalentes, avec poche mètre
- ✓ ceinture élastiquée réglable pour un ajustement optimal
- ✓ poche revolver avec fermeture à rabat



1680 558 53 Gris foncé

BP® Pantalon de travail unisexe 1680

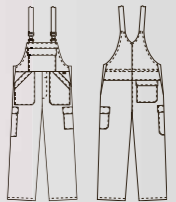
Fermeture à glissière, ceinture élastiquée réglable pour un ajustement optimal, 2 poches latérales, 1 poche mètre, 1 poche cuisse et 1 poche revolver, chacune avec fermeture à rabat

Tailles Ss-XLs, XSn-3XLn, Sl-2XLI

65 % polyester/35 % coton, env. 245 g/m²



- ✓ poches aux fonctions polyvalentes, avec poche mètre
- ✓ ceinture élastiquée réglable pour un ajustement optimal
- ✓ plus grande liberté de mouvement grâce aux empiècements tricotés sur les côtés



1681 558 53 Gris foncé

BP® Cotte de travail à bretelles unisexe 1681

Taille élastiquée réglable pour un ajustement optimal, 2 poches latérales, 1 poche mètre, 1 poche cuisse et 1 poche revolver chacune avec fermeture à rabat, 1 poche bavette avec fermeture à rabat, plus grande liberté de mouvement grâce aux empiècements tricotés sur les côtés

Tailles Ss-XLs, XSn-3XLn, Sl-2XLI

65 % polyester/35 % coton, env. 245 g/m²



BP® Cotte de travail à bretelles unisexe
1681 558 74

BP® Veste de travail unisexe
1682 558 74
BP® Pantalon de travail unisexe
1680 558 74

Vert moyen

Le vert moyen répond à la norme
DIN 10524:2012
classe de risques 1.

Norme DIN en vigueur

Classe 1	✓
Classe 2	-
Classe 3	-

Convient particulièrement pour les domaines d'application présentant **un risque sanitaire faible ou en tant que vêtement permettant une identification visuelle, p. ex. pour le personnel d'entretien et les fournisseurs.**

Tous ces articles sont adaptés au lavage industriel selon ISO 15797.



BP® Veste unisexe 1670

Manches longues avec bas de manche réglable par boutons-pression, col rabattable, fermeture à boutons-pression dissimulée, 1 poche poitrine intérieure, 2 poches latérales intérieures

Tailles Ss-XLs, XSn-3XLn, Sl-2XLI

65 % polyester/35 % coton, env. 210 g/m²



- ✓ patte à boutons-pression dissimulée
- ✓ 3 poches intérieures
- ✓ bas de manche réglable par boutons-pression



1670 500 74 Vert moyen



BP® Veste de travail unisexe 1682

Manches longues avec poignets ajustables par boutons-pression, col rabattable, fermeture à boutons-pression dissimulée, 2 poches poitrine avec fermeture à rabat, 1 poche intérieure, empiècement dos, plis d'aisance au dos

Tailles XSn-3XLn, Sl-2XLI

65 % polyester/35 % coton, env. 245 g/m²



- ✓ poches poitrine avec fermeture à rabat
- ✓ patte à boutons-pression dissimulée
- ✓ poignets ajustables par boutons-pression



1682 558 74 Vert moyen

Le complément idéal : nos t-shirts BP sont assortis à toutes les tenues BP Industrial Food®. Pages 44 à 47.



1080 001 21 Blanc

BP® Ceinture 1080, paquet de 3

Ceinture sangle élastique, boucle polyamide 6.6, largeur 4 cm

Taille 001 = 110 cm,
Taille 002 = 130 cm

100 % polyester
Adaptée au lavage industriel selon ISO 15797



1673 500 74 Vert moyen

BP® Blouse unisexe 1673

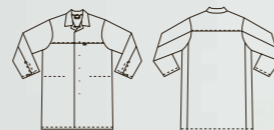
Manches longues avec bas de manche réglable par boutons-pression, col rabattable, fermeture à boutons-pression dissimulée, 1 poche poitrine intérieure, 2 poches latérales intérieures

Tailles Ss-XLs, XSn-3XLn, SI-2XLI

65 % polyester/35 % coton, env. 210 g/m²



- ✓ patte à boutons-pression dissimulée
- ✓ 3 poches intérieures
- ✓ bas de manche réglable par boutons-pression



Vert moyen

Le vert moyen répond à la norme

DIN 10524:2012
classe de risques 1.

Norme DIN en vigueur

Classe 1	✓
Classe 2	-
Classe 3	-

Convient particulièrement pour les domaines d'application présentant **un risque sanitaire faible ou en tant que vêtement permettant une identification visuelle**, p. ex. pour le personnel d'entretien et les fournisseurs.

Tous ces articles sont adaptés au lavage industriel selon ISO 15797.



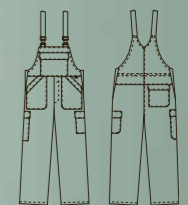
1680 558 74 Vert moyen

- ✓ poches aux fonctions polyvalentes, avec poche mètre
- ✓ ceinture élastiquée réglable pour un ajustement optimal
- ✓ poche revolver avec fermeture à rabat



1681 558 74 Vert moyen

- ✓ poches aux fonctions polyvalentes, avec poche mètre
- ✓ ceinture élastiquée réglable pour un ajustement optimal
- ✓ plus grande liberté de mouvement grâce aux empiècements tricotés sur les côtés



BP® Pantalon de travail unisexe 1680

Fermeture à glissière, ceinture élastiquée réglable pour un ajustement optimal, 2 poches latérales, 1 poche mètre, 1 poche cuisse et 1 poche revolver, chacune avec fermeture à rabat

Tailles Ss-XLs, XSn-3XLn, SI-2XLI

65 % polyester/35 % coton, env. 245 g/m²



BP® Cotte de travail à bretelles unisexe 1681

Taille élastiquée réglable pour un ajustement optimal, 2 poches latérales, 1 poche mètre, 1 poche cuisse et 1 poche revolver chacune avec fermeture à rabat, 1 poche bavette avec fermeture à rabat, plus grande liberté de mouvement grâce aux empiècements tricotés sur les côtés

Tailles Ss-XLs, XSn-3XLn, SI-2XLI

65 % polyester/35 % coton, env. 245 g/m²



À vous de jouer : découvrez le service de personnalisation BP aux pages 16 et 17.

Classe 1

Disponibles dans les couleurs suivantes :



BP® Veste de travail unisexe 1682

Manches longues avec poignets ajustables par boutons-pression, col rabattable, fermeture à boutons-pression dissimulée, 2 poches poitrine avec fermeture à rabat, 1 poche intérieure, empiècement dos, plis d'aisance au dos

Tailles XSn-3XLn, SI-2XLI

65 % polyester/35 % coton, env. 245 g/m²



1682 558 13 Bleu roi

- ✓ poches poitrine avec fermeture à rabat
- ✓ patte à boutons-pression dissimulée
- ✓ poignets ajustables par boutons-pression



Bleu roi

Le bleu roi répond à la norme **DIN 10524:2012** classe de risques 1.

Norme DIN en vigueur

Classe 1	✓
Classe 2	-
Classe 3	-

Convient particulièrement pour les domaines d'application présentant **un risque sanitaire faible ou en tant que vêtement permettant une identification visuelle**, p. ex. pour le personnel d'entretien et les fournisseurs.

Tous ces articles sont adaptés au lavage industriel selon ISO 15797.



Classe 1

BP® Blouse unisexe 1673

Manches longues avec bas de manche réglable par boutons-pression, col rabattable, fermeture à boutons-pression dissimulée, 1 poche poitrine intérieure, 2 poches latérales intérieures

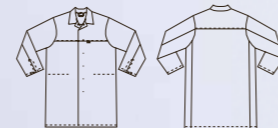
Tailles Ss-XLs, XSn-3XLn, SI-2XLI

65 % polyester/35 % coton, env. 210 g/m²

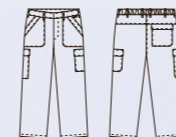


1673 500 13 Bleu roi

- ✓ patte à boutons-pression dissimulée
- ✓ 3 poches intérieures
- ✓ bas de manche réglable par boutons-pression



- ✓ poches aux fonctions polyvalentes, avec poche mètre
- ✓ ceinture élastiquée réglable pour un ajustement optimal
- ✓ poche revolver avec fermeture à rabat



1680 558 13 Bleu roi

BP® Pantalon de travail unisexe 1680

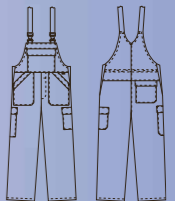
Fermeture à glissière, ceinture élastiquée réglable pour un ajustement optimal, 2 poches latérales, 1 poche mètre, 1 poche cuisse et 1 poche revolver, chacune avec fermeture à rabat

Tailles Ss-XLs, XSn-3XLn, SI-2XLI

65 % polyester/35 % coton, env. 245 g/m²



- ✓ poches aux fonctions polyvalentes, avec poche mètre
- ✓ ceinture élastiquée réglable pour un ajustement optimal
- ✓ plus grande liberté de mouvement grâce aux empiècements tricotés sur les côtés



1681 558 13 Bleu roi

BP® Cotte de travail à bretelles unisexe 1681

Taille élastiquée réglable pour un ajustement optimal, 2 poches latérales, 1 poche mètre, 1 poche cuisse et 1 poche revolver chacune avec fermeture à rabat, 1 poche bavette avec fermeture à rabat, plus grande liberté de mouvement grâce aux empiècements tricotés sur les côtés

Tailles Ss-XLs, XSn-3XLn, SI-2XLI

65 % polyester/35 % coton, env. 245 g/m²



Coupe unisexe parfaite : découvrez nos articles en 3 longueurs. Page 15.

Disponibles dans les couleurs suivantes :



BP T-SHIRTS

ADAPTÉS AU LAVAGE INDUSTRIEL SELON ISO 15797



BP T-SHIRTS

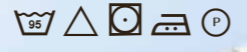
BP® T-shirt unisexe 1618
Manches 1/2, encolure en V, épaules renforcées, longueur 70 cm
N° de commande **1618 171 21** Blanc
Tailles XS-4XL
50 % coton/50 % polyester, env. 180 g/m²




✓ inspirés des exigences en matière d'hygiène de la norme DIN 10524




BP® Polo manches longues unisexe 1628
Manches longues, col polo avec patte à boutons-pression dissimulée, épaules renforcées, poignets, longueur 70 cm
N° de commande **1628 181 21** Blanc
Tailles XS-4XL
50 % coton/50 % polyester, env. 220 g/m²




✓ inspirés des exigences en matière d'hygiène de la norme DIN 10524
✓ avec boutons-poussoir métalliques - facilement détectables grâce aux détecteurs de métal




- BP® T-shirt unisexe 1621**
Manches 1/2, col rond, épaules renforcées, longueur 70 cm
- N° de commande **1621 171 21** Blanc (tailles XXS-8XL)
 - N° de commande **1621 171 13** Bleu roi (tailles XS-6XL)
 - N° de commande **1621 171 32** Noir (tailles XS-6XL)
 - N° de commande **1621 171 51** Gris clair (tailles XS-6XL)
 - N° de commande **1621 171 53** Gris foncé (tailles XS-6XL)
 - N° de commande **1621 171 56** Anthracite (tailles XS-3XL)
 - N° de commande **1621 171 74** Vert moyen (tailles XS-6XL)
 - N° de commande **1621 171 81** Rouge (tailles XS-6XL)
 - N° de commande **1621 171 82** Bordeaux (tailles XS-6XL)
 - N° de commande **1621 171 85** Orange (tailles XS-6XL)
 - N° de commande **1621 171 110** Bleu nuit (tailles XS-6XL)

50 % coton/50 % polyester, env. 180 g/m²



✓ inspirés des exigences en matière d'hygiène de la norme DIN 10524



- 82 Bordeaux
- 81 Rouge
- 85 Orange
- 74 Vert moyen
- 13 Bleu roi
- 110 Bleu nuit
- 21 Blanc
- 51 Gris clair
- 53 Gris foncé
- 56 Anthracite
- 32 Noir



✓ inspirés des exigences en matière d'hygiène de la norme DIN 10524

- 51 Gris clair
- 21 Blanc
- 110 Bleu nuit



BP® T-shirt manches longues unisexe 1620

Manches longues, col rond, épaules renforcées, poignets, longueur 70 cm

N° de commande **1620 171 21** Blanc
 N° de commande **1620 171 51** Gris clair
 N° de commande **1620 171 110** Bleu nuit

Tailles XS-4XL

50 % coton/50 % polyester, env. 180 g/m²



Blanc Couleur



- 110 Bleu nuit
- 21 Blanc



BP® Veste sweat unisexe 1627

Manches longues, col montant, épaules renforcées, fermeture à glissière, poches kangourou, poignets et base bords côtes, longueur 70 cm

N° de commande **1627 193 21** Blanc
 N° de commande **1627 193 110** Bleu nuit

Tailles XS-3XL

55 % coton/45 % polyester, env. 320 g/m²



Blanc Couleur



✓ inspirés des exigences en matière d'hygiène de la norme DIN 10524
 ✓ avec boutons-poussoir métalliques - facilement détectables grâce aux détecteurs de métal

- 81 Rouge
- 82 Bordeaux
- 74 Vert moyen
- 13 Bleu roi
- 110 Bleu nuit
- 21 Blanc
- 51 Gris clair
- 53 Gris foncé



BP® Polo unisexe 1625

Manches 1/2, col polo avec patte à boutons-pression dissimulée, épaules renforcées, longueur 70 cm

N° de comm. **1625 181 13** Bleu roi (tailles XS-6XL)
 N° de comm. **1625 181 21** Blanc (tailles XXS-6XL)
 N° de comm. **1625 181 51** Gris clair (tailles XXS-6XL)
 N° de comm. **1625 181 53** Gris foncé (tailles XXS-6XL)
 N° de comm. **1625 181 74** Vert moyen (tailles XS-6XL)
 N° de comm. **1625 181 81** Rouge (tailles XS-6XL)
 N° de comm. **1625 181 82** Bordeaux (tailles XXS-6XL)
 N° de comm. **1625 181 110** Bleu nuit (tailles XXS-6XL)

50 % coton/50 % polyester, env. 220 g/m²



Blanc Couleur

ADAPTÉS AU LAVAGE INDUSTRIEL SELON ISO 15797

✓ inspirés des exigences en matière d'hygiène de la norme DIN 10524



BP® Sweat-shirt unisexe 1623

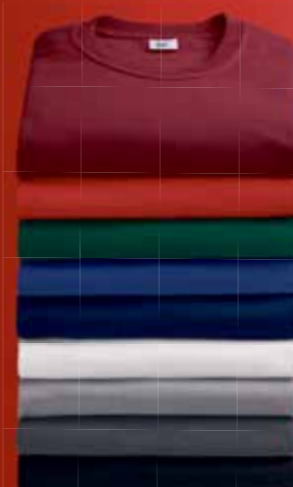
Manches longues, col rond, épaules renforcées, poignets et base bords côtes, longueur 70 cm

N° de commande **1623 193 13** Bleu roi (tailles XS-3XL)
 N° de commande **1623 193 21** Blanc (tailles XS-4XL)
 N° de commande **1623 193 32** Noir (tailles XS-3XL)
 N° de commande **1623 193 51** Gris clair (tailles XS-3XL)
 N° de commande **1623 193 53** Gris foncé (tailles XS-3XL)
 N° de commande **1623 193 74** Vert moyen (tailles S-3XL)
 N° de commande **1623 193 81** Rouge (tailles XS-3XL)
 N° de commande **1623 193 82** Bordeaux (tailles XS-3XL)
 N° de commande **1623 193 110** Bleu nuit (tailles XS-3XL)

55 % coton/45 % polyester, env. 320 g/m²



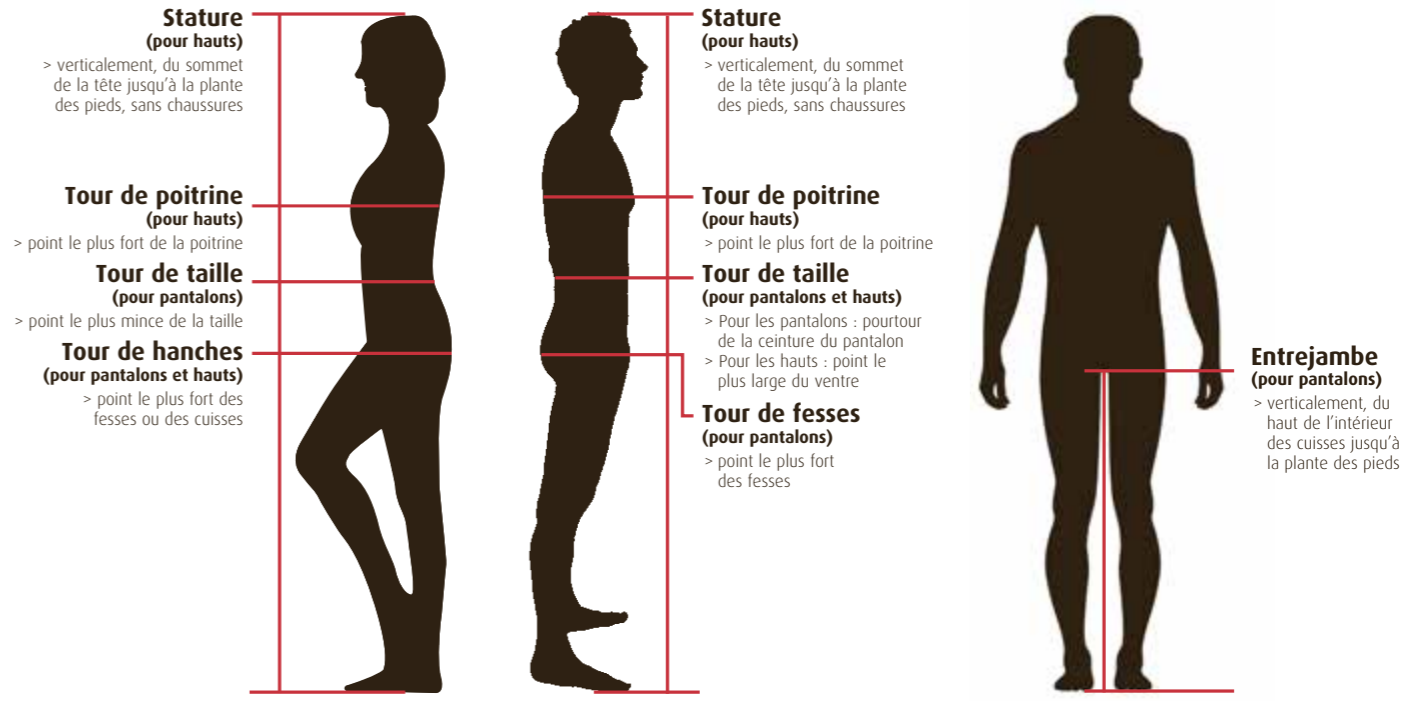
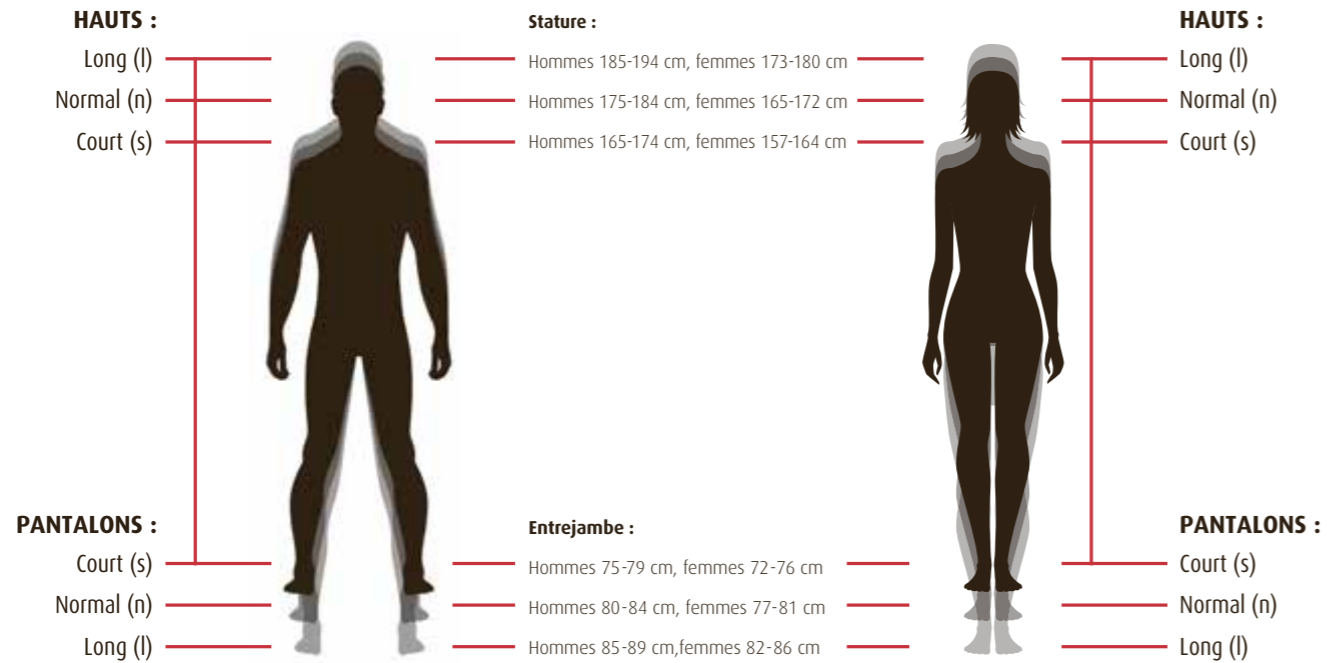
Blanc Couleur



- 82 Bordeaux
- 81 Rouge
- 74 Vert moyen
- 13 Bleu roi
- 110 Bleu nuit
- 21 Blanc
- 51 Gris clair
- 53 Gris foncé
- 32 Noir

Bien choisir votre taille.

De nombreux produits BP existent en 3 longueurs.
Pour choisir votre taille, veuillez tenir compte des symboles s (court), n (normal) et l (long).



Tous les articles de la collection BP Industrial Food® existent également en taille unisexe.

♀ Confection femmes BP	34	36	38	40	42	44	46	48	50	52	54	56	58	60	62	64	66	68	70	
♂ Tailles hommes BP	32	34	36	38	40	42	44	46	48	50	52	54	56	58	60	62	64	66	68	70
♂ Tailles doubles BP	34 / 36		38 / 40		42 / 44		46 / 48		50 / 52		54 / 56		58 / 60		62 / 64		66 / 68			

♂	Stature 176-182	32	34	36	38	40	42	44	46	48	50	52	54	56	58	60	62	64	66	68	70
	Stature 183-191	32 L	34 L	36 L	38 L	40 L	42 L	44 L	46 L	48 L	50 L	52 L	54 L	56 L	58 L	60 L	62 L	64 L	66 L	68 L	70 L
	Stature 171-177	32 S	34 S	36 S	38 S	40 S	42 S	44 S	46 S	48 S	50 S	52 S	54 S	56 S	58 S	60 S	62 S	64 S	66 S	68 S	70 S

♀	Stature 165-174	32 S	34 S	36 S	38 S	40 S	42 S	44 S	46 S	48 S	50 S	52 S	54 S	56 S	58 S	60 S	62 S	64 S	66 S	68 S	70 S
	Stature 175-184	32 N	34 N	36 N	38 N	40 N	42 N	44 N	46 N	48 N	50 N	52 N	54 N	56 N	58 N	60 N	62 N	64 N	66 N	68 N	70 N
	Stature 185-194	32 L	34 L	36 L	38 L	40 L	42 L	44 L	46 L	48 L	50 L	52 L	54 L	56 L	58 L	60 L	62 L	64 L	66 L	68 L	70 L

♀ ♂	Tailles unisexe	2 XS	XS	S	M	L	XL	2 XL	3 XL	4 XL	5 XL
	Stature 160-169	2 XSs	XSs	Ss	Ms	Ls	XLs	2 XLs	3 XLs	4 XLs	5 XLs
	Stature 170-179	2 XSn	XSn	Sn	Mn	Ln	XLn	2 XLn	3 XLn	4 XLn	5 XLn
	Stature 180-189	2 XSl	XSl	Sl	MI	L	XLI	2 XLI	3 XLI	4 XLI	5 XLI

♀ ♂	Tailles en pouces, jean	26/32	27/32	28/32	29/32	31/32	33/32	34/32	36/32	38/32	40/32	42/32	44/32	46/32	48/32
	Stature 164-174	26/32	27/32	28/32	29/34	31/34	33/34	34/34	36/34	38/34	40/34	42/34	44/34	46/34	48/34
	Tailles en pouces, jean	26/34	27/34	28/34	30/34	32/34	33/34	34/34	36/34	38/34	40/34	42/34	44/34	46/34	48/34
	Stature 175-184	26/34	27/34	28/34	30/34	32/34	33/34	34/34	36/34	38/34	40/34	42/34	44/34	46/34	48/34

♂	Encolure, chemise	33/34	35 / 36	37 / 38	39 / 40	41 / 42	43 / 44	45 / 46	47 / 48	49 / 50	51 / 52
---	-------------------	-------	---------	---------	----------------	---------	---------	---------	---------	---------	---------



Mesurez votre stature verticalement, du sommet de la tête jusqu'à la plante des pieds, sans chaussures.
> Vous trouverez votre stature dans la première ligne de chacun des trois tableaux unisexe ci-dessous.

Pour les hauts, mesurez également votre tour de poitrine et votre tour de hanches/fesses.
> Attribuez ces valeurs à votre stature.

Pour les pantalons, mesurez le tour de taille/ceinture, le tour de hanches/fesses et l'entrejambe.

Votre taille est calculée. Parcourez la colonne jusqu'en bas (voir exemple en jaune) pour trouver **votre taille BP**, à indiquer lors de toute commande.

TAILLES UNISEXES EN TROIS LONGUEURS

		160-169	160-169	160-169	160-169	160-169	160-169	160-169	160-169	160-169	160-169
♂	Tailles internationales COURT Stature 160-169	Stature	160-169	160-169	160-169	160-169	160-169	160-169	160-169	160-169	160-169
	Tour de poitrine	74-77	78-85	86-93	94-101	102-109	110-119	120-129	130-139	140-149	150-159
	Tour de ceinture	62-65	70-73	78-81	86-89	100-104	110-114	120-124	130-134	140-144	150-154
	Tour de fesses	81-84	85-92	93-100	101-107	108-115	116-125	126-135	136-145	146-155	156-165
	Entrejambe	73-78	73-78	73-78	73-78	73-78	73-78	73-78	73-78	73-78	73-78
Taille BP	2XSs	XSs	Ss	Ms	Ls	XLs	2XLs	3XLs	4XLs	5XLs	
♀	Tailles internationales NORMAL Stature 170-179	Stature	170-179	170-179	170-179	170-179	170-179	170-179	170-179	170-179	170-179
	Tour de poitrine	74-77	78-85	86-93	94-101	102-109	110-119	120-129	130-139	140-149	150-159
	Tour de ceinture	62-65	70-73	78-81	86-89	100-104	110-114	120-124	130-134	140-144	150-154
	Tour de fesses	81-84	85-92	93-100	101-107	108-115	116-125	126-135	136-145	146-155	156-165
	Entrejambe	79-83	79-83	79-83	79-83	79-83	79-83	79-83	79-83	79-83	79-83
Taille BP	2XSn	XSn	Sn	Mn	Ln	XLn	2XLn	3XLn	4XLn	5XLn	
♂	Tailles internationales LONG Stature 180-189	Stature	160-169	160-169	160-169	160-169	160-169	160-169	160-169	160-169	160-169
	Tour de poitrine	74-77	78-85	86-93	94-101	102-109	110-119	120-129	130-139	140-149	150-159
	Tour de ceinture	62-65	70-73	78-81	86-89	100-104	110-114	120-124	130-134	140-144	150-154
	Tour de fesses	81-84	85-92	93-100	101-107	108-115	116-125	126-135	136-145	146-155	156-165
	Entrejambe	84-88	84-88	84-88	84-88	84-88	84-88	84-88	84-88	84-88	84-88
Taille BP	2XSl	XSl	Sl	MI	Ll	XLI	2XLI	3XLI	4XLI	5XLI	



Toutes les dimensions figurant sur cette double page correspondent à des mensurations en cm.
Pour calculer les tailles, veuillez utiliser uniquement des vêtements qui ont déjà été lavés.
BP décline toute responsabilité en cas de réclamations résultant de tests de lavage insuffisants et d'un calcul inexact de la taille.

Recherche d'articles

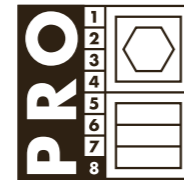
Toutes les informations sur les articles BP se trouvent également dans notre boutique en ligne : www.bp-online.com.

Label PRO	Page
1080 001 21	BP° Ceinture, paquet de 3 - 23
1618 171 21	BP° T-shirt unisexe 42 44
1620 171 21	BP° T-shirt manches longues 42 46
1620 171 51	BP° T-shirt manches longues 82 46
1620 171 110	BP° T-shirt manches longues 82 46
1621 171 13	BP° T-shirt unisexe 82 45
1621 171 21	BP° T-shirt unisexe 42 45
1621 171 32	BP° T-shirt unisexe 82 45
1621 171 51	BP° T-shirt unisexe 82 45
1621 171 53	BP° T-shirt unisexe 82 45
1621 171 56	BP° T-shirt unisexe 82 45
1621 171 74	BP° T-shirt unisexe 82 45
1621 171 81	BP° T-shirt unisexe 82 45
1621 171 82	BP° T-shirt unisexe 82 45
1621 171 85	BP° T-shirt unisexe 82 45
1621 171 110	BP° T-shirt unisexe 82 45
1623 193 13	BP° Sweat-shirt unisexe 81 47
1623 193 21	BP° Sweat-shirt unisexe 41 47
1623 193 32	BP° Sweat-shirt unisexe 81 47
1623 193 51	BP° Sweat-shirt unisexe 81 47
1623 193 53	BP° Sweat-shirt unisexe 81 47
1623 193 74	BP° Sweat-shirt unisexe 81 47
1623 193 81	BP° Sweat-shirt unisexe 81 47
1623 193 82	BP° Sweat-shirt unisexe 81 47
1623 193 110	BP° Sweat-shirt unisexe 81 47
1625 181 13	BP° Polo unisexe 82 46
1625 181 21	BP° Polo unisexe 42 46
1625 181 51	BP° Polo unisexe 82 46
1625 181 53	BP° Polo unisexe 82 46
1625 181 74	BP° Polo unisexe 82 46
1625 181 81	BP° Polo unisexe 82 46
1625 181 82	BP° Polo unisexe 82 46
1625 181 110	BP° Polo unisexe 82 46
1627 193 21	BP° Veste sweat unisexe 61 46
1627 193 110	BP° Veste sweat unisexe 81 46
1628 181 21	BP° Polo manches longues unisexe 42 44
1670 500 11	BP° Veste unisexe 83 29
1670 500 21	BP° Veste unisexe 43 21
1670 500 51	BP° Veste unisexe 83 30
1670 500 74	BP° Veste unisexe 83 39
1672 558 11	BP° Pantalon unisexe 83 28
1672 558 21	BP° Pantalon unisexe 43 23
1672 558 51	BP° Pantalon unisexe 83 31
1673 500 11	BP° Blouse unisexe 83 29
1673 500 13	BP° Blouse unisexe 83 42
1673 500 21	BP° Blouse unisexe 43 25
1673 500 51	BP° Blouse unisexe 83 33
1673 500 53	BP° Blouse unisexe 83 35
1673 500 74	BP° Blouse unisexe 83 40
1675 558 21	BP° Cotte à bretelles unisexe 83 24
1675 558 51	BP° Cotte à bretelles unisexe 83 32
1676 558 21	BP° Combinaison unisexe 43 25
1676 558 51	BP° Combinaison unisexe 83 33
1680 558 13	BP° Pantalon de travail unisexe 83 43
1680 558 21	BP° Pantalon de travail unisexe 43 23
1680 558 51	BP° Pantalon de travail unisexe 83 31
1680 558 53	BP° Pantalon de travail unisexe 83 37
1680 558 74	BP° Pantalon de travail unisexe 83 41
1681 558 13	BP° Cotte de travail à bretelles unisexe 83 43
1681 558 21	BP° Cotte de travail à bretelles unisexe 83 24

Label PRO	Page
1681 558 51	BP° Cotte de travail à bretelles unisexe 83 32
1681 558 53	BP° Cotte de travail à bretelles unisexe 83 37
1681 558 74	BP° Cotte de travail à bretelles unisexe 83 41
1682 558 13	BP° Veste de travail unisexe 83 42
1682 558 21	BP° Veste de travail unisexe 43 21
1682 558 51	BP° Veste de travail unisexe 83 30
1682 558 53	BP° Veste de travail unisexe 83 35
1682 558 74	BP° Veste de travail unisexe 83 39
1683 665 21	BP° Gilet matelassé unisexe 42 27
1684 665 21	BP° Veste matelassée unisexe 42 27
1685 665 21	BP° Pantalon matelassé unisexe 42 26

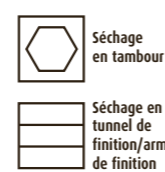
La qualité BP. Même après de nombreux lavages.

Label « PRO » (exemple)



- lavé selon le programme de lavage n° 8 prévu par la norme ISO 15797
- séché en sèche-linge à tambour ou en tunnel de finition, et testé

Symboles pour le séchage



Symboles pour le lavage

- | | | |
|---|---|--|
| 1 | 2 | Vêtements de travail blancs et/ou articles de parement en couleur, agents de blanchiment à base de peracides acétiques |
| 3 | 4 | Vêtements de travail blancs, agents de blanchiment chlorés |
| 5 | 6 | Vêtements de travail blancs et/ou articles de parement en couleur, peroxyde d'hydrogène |
| 7 | 8 | Vêtements de travail en couleur |

> Label PRO

La plupart des produits BP portent le label PRO. Le label PRO caractérise les produits répondant aux exigences de la norme ISO 30023. L'aptitude au lavage industriel a été testée selon la norme ISO 15797 en machine (programmes 1 à 8), en tunnel de finition et/ou en sèche-linge à tambour. Toutefois, le label PRO ne vaut pas comme consigne d'entretien. Avant de soumettre le produit au lavage industriel, il convient d'effectuer des tests de lavage en conditions normales d'utilisation. Pour de plus amples détails, reportez-vous à l'étiquette du produit et aux informations du fabricant.

Les articles de notre collection Industrial Food portent les labels PRO suivants :

41	42	43	61	63
81	82	83		



Faire bonne impression dans tous les secteurs.

Découvrez nos autres collections pour compléter à la perfection votre tenue Industrial Food !





Le présent catalogue a été imprimé sur du papier 100 % recyclé.

www.bp-online.com