

# Med & Care



**BP Med & Care<sup>®</sup> :**  
avec vous pour le soin et la santé.



[www.bp-online.com](http://www.bp-online.com)



BIERBAUM-PROENEN. SINCE 1788.

# Masque bucco-nasal BP®

## BP® ErgoMask Light

Forme anatomique, tissu double, très léger, barrette nasale en fil d'acier inoxydable, bandes élastiques continues pour un meilleur maintien (peuvent être raccourcies au besoin)

N° de commande 1040-240-0021 Blanc

### Taille unique

### Paquet de 10

65 % polyester/35 % coton,  
env. 120 g/m<sup>2</sup>



### Lavage hygiénique

Aptitude au lavage industriel selon ISO 15797



Pour les professionnels  
du soin et de la santé



# Découvrez BP®

## Qualité :

notre promesse  
immuable de durabilité.  
Page 4

## Responsabilité :

notre engagement pour un  
traitement équitable des per-  
sonnes et de l'environnement.  
Page 8 à 11

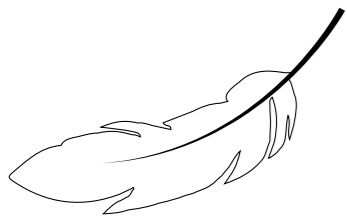
## Personnalisation :

à vous de jouer  
avec notre service  
de personnalisation BP®.  
Page 12 à 13

## Travail d'équipe :

des styles pour  
vous et votre équipe.  
Page 14

tissu très léger



bandes élastiques continues



Ces masques ne constituent ni des dispositifs médicaux au sens de la directive européenne 93/42/CEE, ni des équipements de protection individuelle (EPI) au sens du règlement (UE) 2016/425.

avec barrette nasale  
pour un parfait maintien







Bierbaum-Proenen. Since 1788.

## La qualité BP®. Une valeur sûre.



Une envie irrésistible de qualité. L'amour du détail. Pour un accord parfait. Une passion qui nous rassemble.

Nous fabriquons des vêtements pour tous ceux et celles qui s'identifient à leur métier et donnent jour après jour le meilleur d'eux-mêmes.

BP® propose toujours des solutions vestimentaires adaptées au travail. Et aussi aux exigences des métiers de la santé. Pour les situations impliquant un effort physique intense où les vêtements ne doivent pas vous gêner. Ou quand vous avez besoin de poches pratiques aux bons endroits pour accomplir simultanément différentes tâches. Et aussi quand vous souhaitez simplement vous montrer à votre avantage.



À cet effet, nous proposons un design innovant, des couleurs seyantes, une coupe parfaite et confortable ainsi que d'ingénieuses solutions fonctionnelles. Et

bien sûr des matières et accessoires d'excellence qui viennent parfaire votre tenue. Notre laboratoire qualité BP® à Cologne assure un niveau de qualité constant afin de vous offrir le vêtement professionnel que vous recherchez et qui saura vous faciliter le travail au quotidien.

Nos solutions sont le fruit de nombreuses années de développement, d'entretiens approfondis avec nos clients, de savoir-faire et d'une bonne dose de passion et de créativité.

Une différence tangible sur laquelle vous pourrez toujours compter !



## Le stretch au quotidien : au service de votre confort.

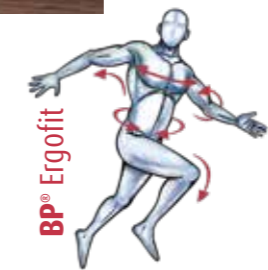


Coupe ample ou près du corps : avec les matières et coupes BP®, toutes et tous trouveront leur bonheur. Votre liberté de mouvement n'est jamais entravée.

Car ce sont les détails de nos vêtements qui vous facilitent le travail : par exemple la coupe ergonomique qui assure l'ajustement parfait du pantalon de travail, ou encore les empiècements extensibles sous les aisselles BP® qui vous permettent de lever les bras sans aucune gêne.

Les nouvelles matières stretch ultra-fonctionnelles sont respirantes et légères, ce qui apporte un plus de confort dans toutes vos activités. Elles épousent les formes de votre corps et flattent votre silhouette. Confortables, elles apportent un bon soutien et restent stables même après de fréquents lavages et de multiples utilisations.

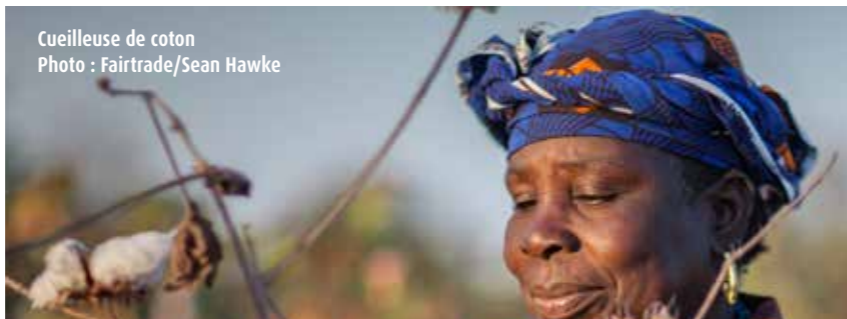
Découvrez la sensation unique et la liberté que procurent les vêtements BP® au confort stretch.



### STRETCH







Le programme d'approvisionnement « Supporting Fairtrade Cotton », qui vise à développer le commerce équitable du coton, accorde une attention particulière aux personnes qui se trouvent au tout début de la chaîne de valeur du textile, à savoir les agricultrices et agriculteurs qui cultivent et récoltent le coton. En leur permettant de vendre de plus gros volumes de coton, ce projet lancé en coopération avec Fairtrade leur ouvre la voie vers des conditions commerciales plus équitables tout en favorisant le changement social.

## Ensemble pour encore plus de durabilité.



Les principaux avantages :

- Les petits producteurs de coton bénéficient d'un prix de vente minimum stable.
- Une prime Fairtrade est investie dans des projets de collaboration (p. ex. éducation des enfants).
- Les normes environnementales limitent l'usage de pesticides.
- L'utilisation de semences génétiquement modifiées est interdite.
- Le travail des enfants est interdit.
- Des mesures de formation ciblées permettent aux petits producteurs d'acquérir des notions économiques et écologiques.

BP®, qui s'approvisionne en coton à des conditions équitables dans le cadre du programme « Supporting Fairtrade Cotton », ne cessera au cours des prochaines années d'accroître la part de coton équitable acheté.

# TENCEL®



## Une fibre – de nombreux avantages !

Avec la fibre lyocell (marque déposée TENCEL®) obtenue à partir de matières premières renouvelables, nous ajoutons à notre collection BP Med & Care® un matériau qui allie un confort exceptionnel à des propriétés révolutionnaires en termes de durabilité.

Vous trouverez nos tuniques BP® en Tencel® à la page 38.



### Régulation et évacuation de l'humidité

Contrairement à d'autres matériaux, le TENCEL® est capable de gérer l'humidité. Il garantit une absorption nettement plus élevée de la transpiration, ce qui laisse la peau sèche et garantit donc un très grand confort. En outre, grâce à l'évaporation de l'humidité absorbée, le matériau fin et très lisse laisse une sensation de fraîcheur sur la peau.

### Durabilité

Les vêtements contenant du TENCEL® sont extrêmement résistants et solides, car la texture lisse empêche une déformation et un ternissement rapides des fibres.

### Hygiène

La capacité du TENCEL® à évacuer l'humidité a pour effet secondaire positif d'empêcher la formation de bactéries et d'odeurs désagréables, même en cas de forte transpiration.

### Tolérance cutanée

Plus douces que d'autres matériaux, les fibres TENCEL® garantissent un toucher soyeux et conviennent parfaitement aux peaux sensibles.

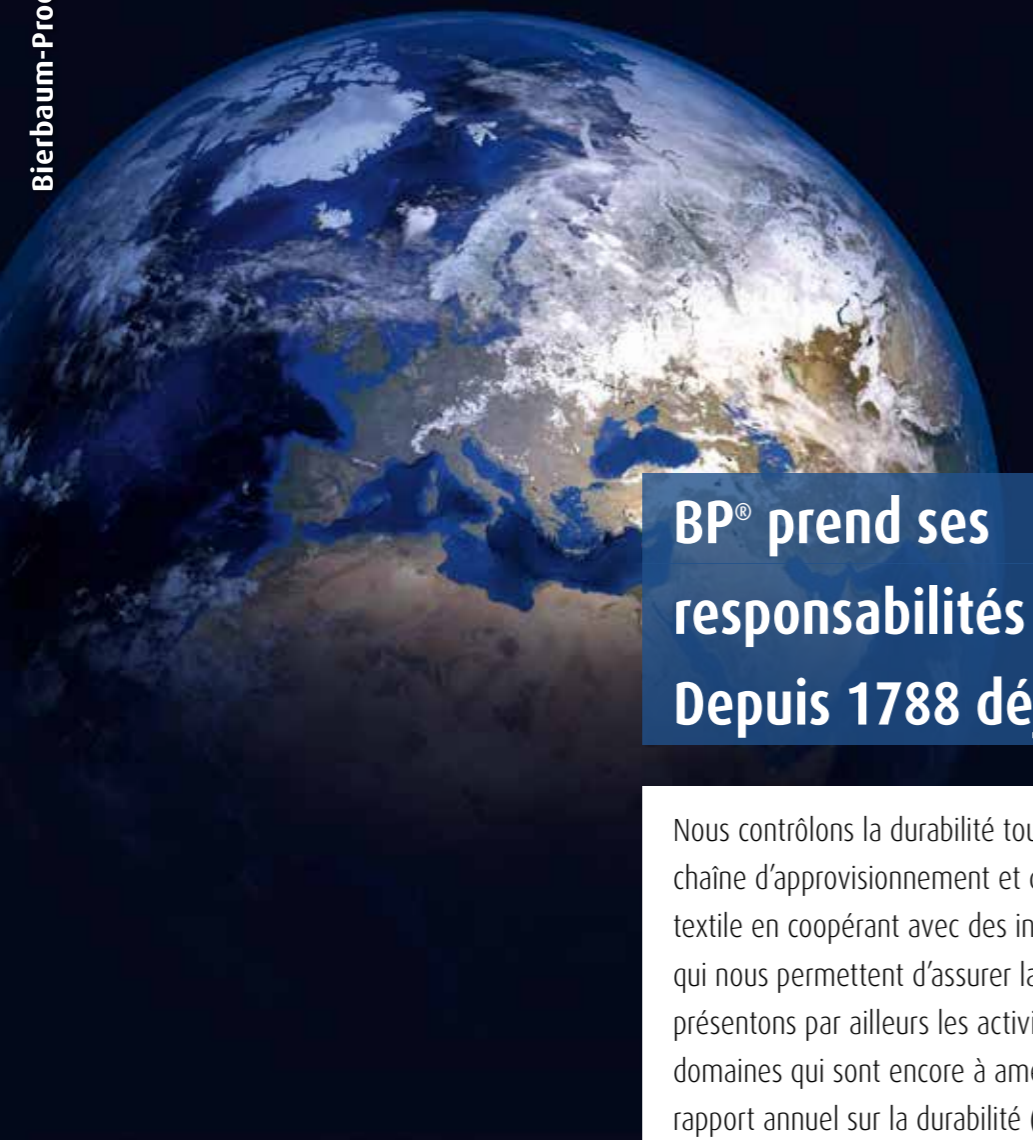
### Lavage industriel

Nos produits contenant du TENCEL® sont adaptés au lavage industriel conformément à la norme ISO 15797.

### Écologie

Le processus de production du TENCEL® requiert moins de ressources naturelles (p. ex. eau) que la fabrication d'autres matériaux.





**BP® prend ses responsabilités au sérieux. Depuis 1788 déjà.**

Nous contrôlons la durabilité tout au long de la chaîne d'approvisionnement et de production du textile en coopérant avec des institutions reconnues qui nous permettent d'assurer la transparence. Nous présentons par ailleurs les activités, réussites et domaines qui sont encore à améliorer dans notre rapport annuel sur la durabilité ([www.bp-online.com/fr/la-responsabilite-bp](http://www.bp-online.com/fr/la-responsabilite-bp)). Pour nous chez BP®, une amélioration continue ne peut que s'appuyer sur la transparence et un esprit ouvert.

# La planète est l'affaire de tous.

Nous créons des valeurs durables pour les personnes qui travaillent avec nous. La réussite économique nous prépare à l'avenir. Nous nous engageons en faveur de conditions de travail équitables et appliquons une gestion responsable des ressources naturelles.

Principe 5 des 6 principes qui définissent notre identité BP®.



### Notre responsabilité sociale.

La FAIR WEAR FOUNDATION a pour but d'améliorer les conditions de travail des personnes qui travaillent à travers le monde dans l'industrie de l'habillement. BP® s'est vu décerner pour la septième année consécutive le statut de « Fair Wear Leader ».



### Du coton issu du commerce équitable.

En 2019, une équipe de projet BP® a lancé en coopération avec l'association Fairtrade le projet pilote « Supporting Fairtrade Cotton ». Le programme d'approvisionnement Fairtrade pour le coton permet aux petits producteurs de vendre leur coton dans des quantités plus importantes et à des conditions Fairtrade. Ils bénéficient ainsi de conditions commerciales plus équitables, et de nouvelles opportunités s'offrent à eux pour favoriser le changement social et une meilleure protection de l'environnement. Pour en savoir plus : [www.info.fairtrade.net/fr](http://www.info.fairtrade.net/fr)



### Une chaîne logistique durable.

L'Alliance pour des textiles durables, une initiative gouvernementale allemande lancée par le Ministère fédéral de la coopération et du développement économiques, vise à garantir des normes sociales, écologiques et économiques s'appliquant à toute la chaîne de production et distribution de l'industrie de l'habillement. BP® s'engage activement dans l'Alliance en faveur des textiles durables.



### Tests sur la présence de substances nocives.

Nous nous engageons également à produire des vêtements irréprochables d'un point de vue humain et écologique. Tous les produits BP® sont donc testés pour vérifier l'absence de substances nocives et la majorité d'entre eux sont certifiés Oeko-Tex® Standard 100.



### Une gestion durable.

Certains de nos fournisseurs sont certifiés STeP. Cette certification STeP est attribuée, suite à un contrôle rigoureux, aux entreprises et sites de production qui pratiquent une gestion durable dans certains domaines importants comme la gestion des produits chimiques, l'écologie, la sécurité au travail, la responsabilité sociale et la gestion de la qualité.



### Bannissement de substances nuisibles à l'environnement.

Certains de nos fournisseurs sont certifiés bluesign®. Ce label exclut la présence de substances nuisibles à l'environnement sur l'ensemble du processus de fabrication. Il définit des lignes directrices et en contrôle le respect en vue d'assurer une production sûre et respectueuse de l'environnement.



# Notre promesse de durabilité : la qualité BP.

En matière de durabilité écologique, nous misons sur trois principes : éviter, réduire et recycler. Il nous tient particulièrement à cœur d'éviter le gaspillage, c'est-à-dire de préserver les ressources précieuses. Selon notre conviction, la robustesse de nos produits est l'une de nos plus grandes contributions à la durabilité, car elle permet d'économiser des ressources précieuses et de réduire l'impact environnemental.



- 150 g de coton
- 150 g de polyester
- 300 m de fil
- 5 boutons-pression
- 25 pièces détachées
- 28 minutes de couture

100%  
passion



## Des coopérations à long terme au service de la durabilité.

Prenons, par exemple, la tunique 1702 de notre collection BP Med & Care®. Pour la fabriquer il nous faut du coton et du polyester. Elle comprend 25 pièces détachées, 5 boutons-pression, 300 mètres de fil et le logo BP® - notre label de qualité. Avec amour et beaucoup de soin, nos couturiers et couturières transforment ces ressources en une tunique.

Mais si grâce à notre savoir-faire, nos systèmes de gestion de la qualité sophistiqués et notre passion de l'excellence, nous doublons la durée de vie de cette tunique (qui se vend par milliers), nous aidons à économiser de précieuses ressources. En comptant tous les produits BP®, nous arrivons à des millions de vêtements par an.

Il est donc important de garder la durabilité en ligne de mire. Les produits robustes sont durables. Une robustesse qui fait toute la différence pour les personnes impliquées dans le processus de création de valeur, l'environnement - et aussi les personnes qui portent nos vêtements.



Emna, VETRA (site BP® de production en Tunisie)

En tant qu'entreprise familiale dirigée par ses propriétaires depuis sept générations, nous savons qu'une longue coopération avec les fournisseurs est le meilleur moyen d'assurer des conditions de travail équitables et d'offrir l'excellence. Le processus d'amélioration continue se met en pratique au cours de longues années de confiance mutuelle. Nous sommes fiers que la plupart des vêtements BP® proviennent de partenaires de production avec lesquels nous travaillons depuis plus de dix ans. Presque tous nos partenaires de production sont comme nous des entreprises familiales.

	5	10	15	20	Années de partenariat
Pakistan					25 ans
Tunisie Site de production BP® (Vetra)					24 ans
Macédoine du Nord Entreprise partenaire 1					17 ans
Vietnam					15 ans
Turquie					14 ans
Tunisie Entreprise partenaire 2					6 ans
Chine Entreprise partenaire 1					6 ans
Tunisie Entreprise partenaire 3					5 ans

Dernière mise à jour : 2020

NOUVEAUX PARTENARIATS	
Chine Entreprise partenaire 2	2 ans
Arménie	3 ans
Bangladesh Entreprise partenaire 1	2 ans



# À vous de jouer !



### BRODERIE DIRECTE

Esthétique et très résistante. Nos fils de qualité résistent aussi bien à des lavages fréquents qu'aux sollicitations les plus élevées pendant le port du vêtement. Possible dans de nombreuses couleurs et polices de caractères.



## Le service logos BP® – pour une entrée en scène réussie.

**Noms, logos, graphiques ou motifs simples** – personnalisez votre vêtement avec BP®.

matériaux de personnalisation utilisés par BP® sont adaptés au **lavage industriel selon la norme ISO 15797**.

**Vos avantages :** la personnalisation des vêtements BP® vous permet d'une part de renforcer l'appartenance à une équipe, d'autre part de souligner la personnalité de chacun. Communiquez ainsi par le biais de votre tenue vestimentaire l'identité visuelle de votre cabinet, clinique ou laboratoire. De nombreuses couleurs sont disponibles.



Tous nos produits de personnalisation, broderie directe, couture d'emblèmes brodés ou impression transfert, sont assortis au vêtement. En outre, tous les

### COUTURE D'EMBLÈMES BRODÉS

Possibilité de coudre sur le tissu votre logo, votre nom ou celui de l'entreprise.



### IMPRESSION TRANSFERT

Ennoblement très résistant réalisé au moyen d'une impression par transfert de film, qui nous permet d'imprimer votre logo, votre nom ou votre graphique sur presque tous les tissus. Pour ce procédé, nous vous proposons également un vaste choix de couleurs, de tailles et de formes.





# Car nous sommes tous différents.

## Une tenue d'équipe mais à chacun son style.

Notre mission est de développer pour toutes les morphologies et tous les goûts la parfaite coupe BP® et le bon produit BP®.

Les professionnels de la santé sont toujours en mouvement et souvent exposés à des températures élevées. C'est pourquoi nous leur proposons un très large choix en tuniques BP® dans des associations de matières innovantes, confortables et ultra-légères. Qu'elles soient à enfiler ou à boutonner, chacun trouvera son modèle de tunique, en coupe femme ou unisexe et dans une palette de jusqu'à douze couleurs.

Notre gamme de pantalons BP® comprend désormais cinq coupes différentes : Skinny Fit, Slim Fit, Modern Fit, Regular Fit et Relaxed Fit. À chaque silhouette sa coupe.

Tous ces pantalons sont bien sûr adaptés au lavage industriel et hygiénique.



Exemple de couleurs :  
BP® Tunique confort femmes 1738.  
Vous trouverez un choix encore plus grand de couleurs à notre chapitre t-shirts à partir de la page 102.



### Des solutions BP® pour tous les goûts :

- ✓ à chaque silhouette sa coupe
- ✓ à chacun sa couleur
- ✓ pour femmes et hommes
- ✓ tissu stretch extrêmement léger
- ✓ possibilités de combinaison variées et individuelles



### MAGAZINE BP®

- 4 La qualité BP®  
Notre promesse immuable de durabilité.
- 5 Stretch  
Tout pour votre confort.
- 6 Fairtrade Cotton  
Ensemble pour encore plus de durabilité.
- 7 Tencel®  
Une fibre - de nombreux avantages !
- 8 La planète est l'affaire de tous  
Responsabilité. Depuis 1788.
- 10 Notre engagement pour une économie équitable  
Des coopérations à long terme au service de la durabilité.
- 12 Service logos BP®  
À vous de jouer.
- 14 Car nous sommes tous différents.  
Des styles pour vous et votre équipe.

### LES COLLECTIONS BP®

- 16 Tuniques BP®
- 48 Blouses BP®
- 68 Pantalons BP®
- 102 T-shirts BP®
- 114 Chemisiers et chemises BP®
- 116 Vestes BP®

### LE GUIDE PARFAIT

- 130 Tableau des tailles BP®  
À chacun sa coupe.
- 132 Recherche de produits BP®  
Tous les articles d'un coup d'œil.
- 135 Entretien des produits BP®  
Entretien et compatibilité avec le lavage industriel.
- 136 Les collections BP®  
Toute la diversité BP® dans ses autres collections.

Ce catalogue est valable de 2021 à 2023.  
Sous réserve de modification de certains articles pour cause de contraintes de fabrication.  
Valable sous réserve d'erreurs typographiques.



# Tuniques BP®.

## À chaque silhouette sa coupe.

La grande qualité et la légèreté sautent immédiatement aux yeux ! BP® propose des tuniques parfaites pour l'aisance au travail – avec un modèle pour chaque silhouette. Modèle à boutonner ou à enfiler, coupe femme ou unisexe. Et avec jusqu'à douze couleurs au choix, vous en trouverez certainement une qui correspondra à votre goût ou à celui de toute votre équipe. Notre conseil : enfiler et se sentir à l'aise !



**BP®**  
feel the difference

BP® TUNIKES



# Tuniques BP®. Des idées novatrices pour un confort parfait.



BP® TUNIQUES

intérieur  
du col contrasté

boutons-pression  
apparents

poche  
smartphone

bordures  
de manche  
contrastées  
à retousser

poches latérales  
à revers contrasté

BP® Tunique femmes  
1702-485-2188  
voir page 27

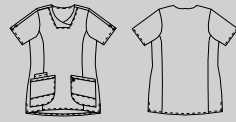


**1762**  
BP® Tunique  
femmes à enfiler  
Page 28



1762-241-0188 Corail 1762-241-0830 Fuchsia 1762-241-0078 Vert clair 1762-684-0021 Blanc 1762-241-0114 Curaçao 1762-241-0116 Bleu azur 1762-241-0110 Bleu nuit 1762-241-0890 Aubergine

à enfiler

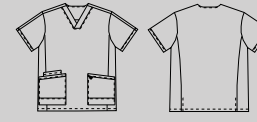


**1763**  
BP® Tunique à  
enfiler unisexe  
Page 28



1763-241-0188 Corail 1763-241-0078 Vert clair 1763-684-0021 Blanc 1763-241-0116 Bleu azur 1763-241-0110 Bleu nuit

à enfiler

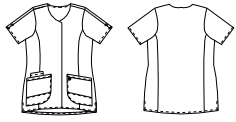


**1764**  
BP® Tunique  
femmes  
Page 30



1764-241-0188 Corail 1764-241-0830 Fuchsia 1764-241-0078 Vert clair 1764-684-0021 Blanc 1764-241-0114 Curaçao 1764-241-0116 Bleu azur 1764-241-0110 Bleu nuit 1764-241-0890 Aubergine

à boutonner

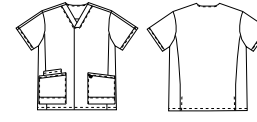


**1765**  
BP® Tunique  
unisexe  
Page 30



1765-241-0188 Corail 1765-241-0078 Vert clair 1765-684-0021 Blanc 1765-241-0116 Bleu azur 1765-241-0110 Bleu nuit

à boutonner

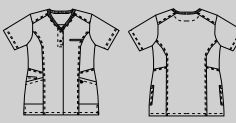


**1750**  
BP® Tunique confort  
femmes  
Page 34



1750-435-188 Corail 1750-435-78 Vert clair 1750-435-21 Blanc 1738-435-116 Bleu azur

à boutonner



Femmes Unisexe

# ModernFit

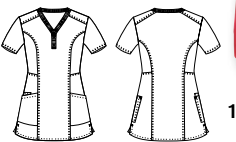
- > Forme étroite, liberté de mouvement maximale grâce à une coupe adaptée
- > Coupe ajustée, près du corps

**1738**  
BP® Tunique confort  
femmes  
Page 34



1738-435-0081 Rouge 1738-435-188 Corail 1738-435-182 Mûre 1738-435-78 Vert clair 1738-435-21 Blanc 1738-435-111 Océan 1738-435-116 Bleu azur 1738-435-110 Bleu nuit 1738-435-56 Anthracite

à enfiler

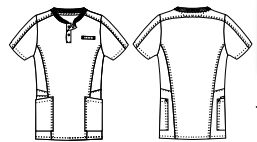


**1739**  
BP® Tunique confort  
unisexe  
Page 36



1739-435-0081 Rouge 1739-435-188 Corail 1739-435-0182 Mûre 1739-435-78 Vert clair 1739-435-21 Blanc 1739-435-116 Bleu azur 1739-435-110 Bleu nuit 1739-435-0056 Anthracite

à enfiler

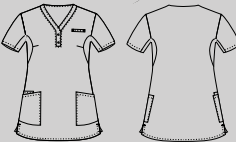


**1740**  
BP® Tunique  
femmes à enfiler  
Page 38



1740-435-188 Corail 1740-435-182 Mûre 1740-435-78 Vert clair 1740-435-21 Blanc 1740-435-111 Océan 1740-435-116 Bleu azur 1740-435-110 Bleu nuit 1740-435-56 Anthracite

à enfiler

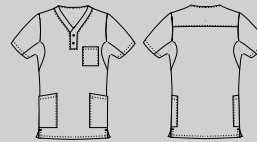


**1741**  
BP® Tunique à enfiler  
unisexe  
Page 38



1741-435-188 Corail 1741-435-182 Mûre 1741-435-78 Vert clair 1741-435-21 Blanc 1741-435-111 Océan 1741-435-116 Bleu azur 1741-435-110 Bleu nuit 1741-435-56 Anthracite

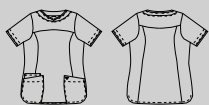
à enfiler





**1700**  
BP® Tunique  
femmes à enfiler  
Page 24

à enfiler



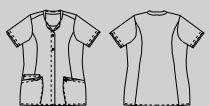
**1700-485-2188**  
Blanc/corail

**1700-485-2106**  
Blanc/bleu azur

**1700-485-2110**  
Blanc/bleu nuit

**1702**  
BP® Tunique  
femmes  
Page 27

à boutonner



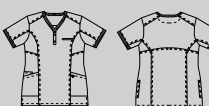
**1702-485-2188**  
Blanc/corail

**1702-485-2106**  
Blanc/bleu azur

**1702-485-2110**  
Blanc/bleu nuit

**1760**  
BP® Tunique  
confort femmes  
Page 33

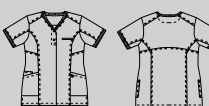
à enfiler



**1760-435-2151**  
Blanc/gris clair

**1761**  
BP® Tunique  
confort femmes  
Page 33

à boutonner



**1761-435-2106**  
Blanc/bleu azur

**1742**  
BP® Tunique  
femmes  
Page 41

à boutonner



**1742-435-21**  
Blanc

**1701**  
BP® Tunique  
à enfiler unisexe  
Page 24

à enfiler



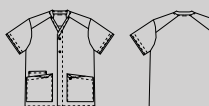
**1701-485-2188**  
Blanc/corail

**1701-485-2106**  
Blanc/bleu azur

**1701-485-2110**  
Blanc/bleu nuit

**1703**  
BP® Tunique  
unisexe  
Page 27

à boutonner



**1703-485-2188**  
Blanc/corail

**1703-485-2106**  
Blanc/bleu azur

**1703-485-2110**  
Blanc/bleu nuit

**1743**  
BP® Tunique  
hommes  
Page 41

à boutonner



**1743-435-21**  
Blanc



Femmes

Unisexe

BP® TUNIKES

# ModernFit

- > Forme étroite, liberté de mouvement maximale grâce à une coupe adaptée
- > Coupe ajustée, près du corps

- > Forme confortable, ni étroite ni particulièrement ample
- > Coupe régulière, droite

# RegularFit

**1639**  
BP® Tunique  
femmes  
Page 42

à boutonner



**1639-485-21**  
Blanc

**1640**  
BP® Tunique  
femmes  
Page 42

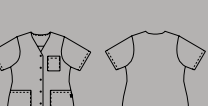
à boutonner



**1640-485-21**  
Blanc

**1617**  
BP® Tunique  
femmes  
Page 44

à boutonner



**1617-400-21**  
Blanc

**1657**  
BP® Tunique  
unisexe  
Page 44

à boutonner

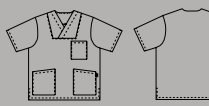


**1657-400-21**  
Blanc

**1653**  
BP® Tunique  
à enfiler unisexe  
Page 47

à enfiler

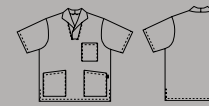
également disponible  
en paquet maxi



**1653-400-21** Blanc  
**1653-485-21** Blanc  
**1653-015-21** Blanc, paquet maxi

**1659**  
BP® Tunique à  
enfiler unisexe  
Page 47

à enfiler



**1659-400-21** Blanc  
**1659-485-21** Blanc





1700-485-2188 Blanc/corail



1701-485-2106 Blanc/bleu azur

**BP® Tunique femmes à enfiler 1700**

Manches 1/2, col rond, 2 grandes poches latérales dont 1 avec passant pour clé et 1 avec poche smartphone, fentes de côté

N° de commande **1700-485-2106** Blanc/bleu azur

N° de commande **1700-485-2110** Blanc/bleu nuit

N° de commande **1700-485-2188** Blanc/corail

Tailles XSn-3XLn

50 % coton/50 % polyester,  
env. 215 g/m²



Lavage hygiénique

Aptitude au lavage industriel selon ISO 15797

**BP® Tunique à enfiler unisexe 1701**

Manches 1/2, encolure en V, 2 grandes poches latérales dont 1 avec passant pour clé et 1 avec poche smartphone

N° de commande **1701-485-2106** Blanc/bleu azur

N° de commande **1701-485-2110** Blanc/bleu nuit

N° de commande **1701-485-2188** Blanc/corail

Tailles XSn-3XLn

50 % coton/50 % polyester,  
env. 215 g/m²



Lavage hygiénique

Aptitude au lavage industriel selon ISO 15797



Tous les articles de cette double page :



Le programme d'approvisionnement en coton « Supporting Fairtrade Cotton » permet aux petits producteurs de vendre plus de coton à des conditions Fairtrade. Pour en savoir plus : [www.info.fairtrade.net/fr](http://www.info.fairtrade.net/fr)



feel the difference

touche de couleur au niveau du col



bordures de manche contrastées à retrousser



fentes de côté (tunique femmes 1700)



touche de couleur au niveau des grandes poches latérales



BP® Tunique femmes à enfiler  
1700-485-2188

BP® Tunique à enfiler unisexe  
1701-485-2106

BP® TUNIKES

ModernFit

Fairtrade Cotton - la durabilité BP®: rendez-vous page 6 pour en savoir plus.





BP® Tunique unisex  
1703-485-2110

BP® Tunique femmes  
1702-485-2110



- ✓ intérieur du col contrasté
- ✓ touches de couleur au niveau des poches
- ✓ fermeture à boutons-pression
- ✓ poches latérales avec poche smartphone



Compatible avec le lavage industriel ? Nous recommandons d'effectuer un test de lavage pour tout produit. Pour plus d'informations, se reporter à la page 135.



1702-485-2106 Blanc/bleu azur



### BP® Tunique femmes 1702

Manches 1/2, encolure en V, col officier, patte à boutons-pression dissimulée avec 2 boutons-pression visibles, 2 grandes poches latérales, dont 1 avec poche smartphone et 1 avec passant pour clé  
N° de commande **1702-485-2106** Blanc/bleu azur  
N° de commande **1702-485-2110** Blanc/bleu nuit  
N° de commande **1702-485-2188** Blanc/corail

Tailles XSn-3XLn

50 % coton/50 % polyester,  
env. 215 g/m<sup>2</sup>



Lavage hygiénique  
Aptitude au lavage industriel selon ISO 15797



Tous les articles de cette double page :



Le programme d'approvisionnement en coton « Supporting Fairtrade Cotton » permet aux petits producteurs de vendre plus de coton à des conditions Fairtrade. Pour en savoir plus : [www.info.fairtrade.net/fr](http://www.info.fairtrade.net/fr)



1703-485-2110 Blanc/bleu nuit



### BP® Tunique unisex 1703

Manches 1/2, encolure en V, col officier, patte à boutons-pression dissimulée avec 2 boutons-pression visibles, 2 grandes poches latérales dont 1 avec poche smartphone et 1 avec passant pour clé  
N° de commande **1703-485-2106** Blanc/bleu azur  
N° de commande **1703-485-2110** Blanc/bleu nuit  
N° de commande **1703-485-2188** Blanc/corail

Tailles XSn-3XLn

50 % coton/50 % polyester,  
env. 215 g/m<sup>2</sup>



Lavage hygiénique  
Aptitude au lavage industriel selon ISO 15797







à enfiler



1762-241-0114 Curaçao



### BP® Tunique femmes à enfiler 1762

Tissu stretch ultra-léger pour une plus grande liberté de mouvement, manches 1/2 avec fente, encolure en V, 2 grandes poches latérales dont 1 avec passant pour clé et 1 avec poche pour bip, fentes de côté

N° de com. 1762-684-0021 Blanc N° de com. 1762-241-0114 Curaçao\*  
 N° de com. 1762-241-0078 Vert clair N° de com. 1762-241-0830 Fuchsia\*  
 N° de com. 1762-241-0110 Bleu nuit N° de com. 1762-241-0890 Aubergine  
 N° de com. 1762-241-0116 Bleu azur  
 N° de com. 1762-241-0188 Corail

Tailles XSn-3XLn

Couleurs :

49 % coton/48 % polyester/3 % élastoléfine, env. 150 g/m²

Blanc :

48 % coton/48 % polyester/ 4% élastoléfine, env. 200 g/m²



Lavage hygiénique

Aptitude au lavage industriel selon ISO 15797

0188 Corail	0078 Vert clair	0021 Blanc
0116 Bleu azur	0110 Bleu nuit	0114 Curaçao
0830 Fuchsia	0890 Aubergine	



à enfiler



1763-241-0110 Bleu nuit



### BP® Tunique à enfiler unisexe 1763

Tissu stretch ultra-léger pour une plus grande liberté de mouvement, manches 1/2, encolure en V, 2 grandes poches latérales dont 1 avec passant pour clé et 1 avec poche pour bip, fentes de côté

N° de commande 1763-684-0021 Blanc  
 N° de commande 1763-241-0078 Vert clair  
 N° de commande 1763-241-0110 Bleu nuit  
 N° de commande 1763-241-0116 Bleu azur  
 N° de commande 1763-241-0188 Corail

Tailles XSn-3XLn

Couleurs :

49 % coton/48 % polyester/3 % élastoléfine, env. 150 g/m²

Blanc :

48 % coton/48 % polyester/4 % élastoléfine, env. 200 g/m²



Lavage hygiénique

Aptitude au lavage industriel selon ISO 15797

0188 Corail	0078 Vert clair	0021 Blanc
0116 Bleu azur	0110 Bleu nuit	

Tous les articles de cette double page :



Le programme d'approvisionnement en coton « Supporting Fairtrade Cotton » permet aux petits producteurs de vendre plus de coton à des conditions Fairtrade. Pour en savoir plus : [www.info.fairtrade.net/fr](http://www.info.fairtrade.net/fr)



tissu stretch ultra-léger



**STRETCH**

encolure en V fixé par boutons-pression



poche latérale avec passant pour clé



poche latérale avec poche pour bip



BP® Tunique femmes à enfiler 1762-241-0114



Vous aimez les vêtements souples et confortables ? Découvrez la solution stretch BP® page 5.





1764-241-0830 Fuchsia

**BP® Tunique femmes 1764**

Tissu stretch ultra-léger pour une plus grande liberté de mouvement, manches 1/2 avec fente, encolure en V, patte à boutons-pression dissimulée, 2 grandes poches latérales dont 1 avec passant pour clé et 1 avec poche pour bip, fentes de côté

- N° de com. **1764-684-0021** Blanc
- N° de com. **1764-241-0078** Vert clair
- N° de com. **1764-241-0110** bleu nuit
- N° de com. **1764-241-0116** bleu azur
- N° de com. **1764-241-0188** Corail
- N° de com. **1764-241-0114** Curaçao\*
- N° de com. **1764-241-0830** Fuchsia\*
- N° de com. **1764-241-0890** Aubergine

Tailles XSn-3XLn

Couleurs :

49 % coton/48 % polyester/3 % élastoléfine, env. 150 g/m²

Blanc :

48 % coton/48 % polyester/4 % élastoléfine, env. 200 g/m²



Lavage hygiénique

Aptitude au lavage industriel selon ISO 15797



1765-241-0078 Vert clair

**BP® Tunique unisexe 1765**

Tissu stretch ultra-léger pour une plus grande liberté de mouvement, manches 1/2, encolure en V, patte à boutons-pression dissimulée, 2 grandes poches latérales dont 1 avec passant pour clé et 1 avec poche pour bip, fentes de côté

- N° de commande **1765-684-0021** Blanc
- N° de commande **1765-241-0078** Vert clair
- N° de commande **1765-241-0110** bleu nuit
- N° de commande **1765-241-0116** bleu azur
- N° de commande **1765-241-0188** Corail

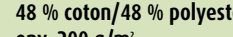
Tailles XSn-3XLn

Couleurs :

49 % coton/48 % polyester/3 % élastoléfine, env. 150 g/m²

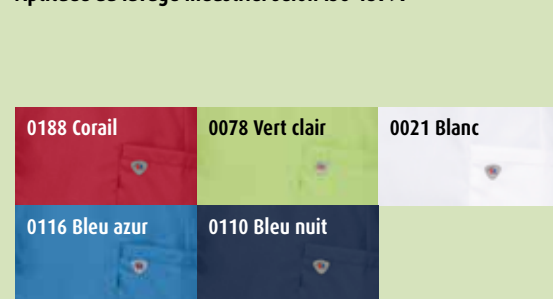
Blanc :

48 % coton/48 % polyester/4 % élastoléfine, env. 200 g/m²



Lavage hygiénique

Aptitude au lavage industriel selon ISO 15797



Tous les articles de cette double page :



Le programme d'approvisionnement en coton « Supporting Fairtrade Cotton » permet aux petits producteurs de vendre plus de coton à des conditions Fairtrade. Pour en savoir plus : [www.info.fairtrade.net/fr](http://www.info.fairtrade.net/fr)



BP® Tunique unisexe  
1765-241-0078

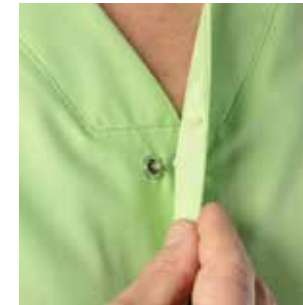
BP® TUNIQUES

ModernFit

tissu stretch ultra-léger



**STRETCH**



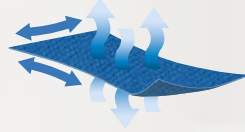
- ✓ patte à boutons-pression dissimulée
- ✓ poche latérale pour téléphone interne
- ✓ manches avec fente



T-shirts assortis : vaste choix aux pages 102 à 113.



liberté de mouvement maximale et excellente respirabilité grâce aux empiècements en piqué sur les côtés et au dos



BP® Tunique confort femmes  
1760-435-2151

encolure en V bord-côte



manches 1/2 bords-côtes



passant pour badge



poche latérale avec passant pour clé



1760-435-2151 Blanc/gris clair

**BP® Tunique confort femmes 1760**

Manches 1/2 bords-côtes, liberté de mouvement maximale grâce aux empiècements en piqué, encolure en V bord-côte et 2 boutons-pression, 2 grandes poches latérales, dont une avec passant pour clé et une avec poche pour bip, passant pour badge

N° de commande 1760-435-2151 Blanc/gris clair

Tailles XSn-3XLn

50 % coton/50 % polyester,  
env. 180 g/m² | piqué env. 220 g/m²



Lavage hygiénique  
Aptitude au lavage industriel selon ISO 15797

Tous les articles de cette double page :



Le programme d'approvisionnement en coton « Supporting Fairtrade Cotton » permet aux petits producteurs de vendre plus de coton à des conditions Fairtrade. Pour en savoir plus : [www.info.fairtrade.net/fr](http://www.info.fairtrade.net/fr)



1761-435-2106 Blanc/bleu azur

**BP® Tunique confort femmes 1761**

Manches 1/2 bords-côtes, liberté de mouvement maximale grâce aux empiècements en piqué, encolure en V bord-côte et patte à boutons-pression dissimulée avec 2 boutons visibles, 2 grandes poches latérales, dont une avec passant pour clé et une avec poche pour bip, passant pour badge

N° de commande 1761-435-2106 Blanc/bleu azur

Tailles XSn-3XLn

50 % coton/50 % polyester,  
env. 180 g/m² | piqué env. 220 g/m²



Lavage hygiénique  
Aptitude au lavage industriel selon ISO 15797

Connaissez-vous votre taille ? Trouvez rapidement la taille qui vous convient le mieux. Pages 130 et 131.





1738-435-0081 Rouge

**BP® Tunique confort femmes 1738**

Manches 1/2, liberté de mouvement maximale grâce aux empiècements en piqué, encolure en V avec deux boutons-pression, 2 grandes poches latérales dont 1 avec poche pour bip, passant pour badge

- N° de commande **1738-435-21** Blanc
- N° de commande **1738-435-56** Anthracite
- N° de commande **1738-435-78** Vert clair
- N° de commande **1738-435-110** Bleu nuit
- N° de commande **1738-435-111** Océan
- N° de commande **1738-435-116** Bleu azur
- N° de commande **1738-435-182** Mûre
- N° de commande **1738-435-188** Corail
- N° de commande **1738-435-0081** Rouge

**Tailles XS-3XL**

50 % coton/50 % polyester,  
env. 180 g/m<sup>2</sup> | piqué env. 220 g/m<sup>2</sup>



Lavage hygiénique  
Aptitude au lavage industriel selon ISO 15797



1750-435-78 Vert clair

**BP® Tunique confort femmes 1750**

Manches 1/2, liberté de mouvement maximale grâce aux empiècements en piqué, encolure en V, patte à boutons-pression dissimulée dont 2 boutons-pression visibles, 2 grandes poches latérales dont 1 avec poche pour bip, passant pour badge

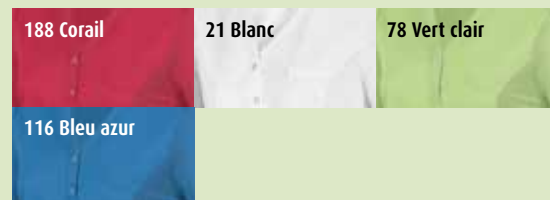
- N° de commande **1750-435-21** Blanc
- N° de commande **1750-435-78** Vert clair
- N° de commande **1750-435-116** Bleu azur
- N° de commande **1750-435-188** Corail

**Tailles XS-3XL**

50 % coton/50 % polyester,  
env. 180 g/m<sup>2</sup> | piqué env. 220 g/m<sup>2</sup>



Lavage hygiénique  
Aptitude au lavage industriel selon ISO 15797



BP® Tunique confort femmes  
1738-435-0081

Tous les articles de cette double page :



Le programme d'approvisionnement en coton « Supporting Fairtrade Cotton » permet aux petits producteurs de vendre plus de coton à des conditions Fairtrade. Pour en savoir plus : [www.info.fairtrade.net/fr](http://www.info.fairtrade.net/fr)



optique « washed out » moderne avec contraste de la couleur renforcé au lavage



liberté de mouvement maximale et excellente respirabilité grâce aux empiècements en piqué sur les côtés et au dos



- ✓ encolure en V avec 2 boutons-pression (tunique confort femmes 1738)
- ✓ passant pour badge
- ✓ poche latérale avec poche pour bip

À vous de jouer ! Informez-vous sur le service logos BP® aux pages 12 et 13.





1739-435-116 Bleu azur



**BP® Tunique confort unisexe 1739**

Manches 1/2, liberté de mouvement maximale grâce aux empiècements en piqué, encolure t-shirt avec patte à boutons-pression, 2 grandes poches latérales dont une avec poche pour bip, passant pour badge

- N° de commande **1739-435-21** Blanc
- N° de commande **1739-435-78** Vert clair
- N° de commande **1739-435-110** Bleu nuit
- N° de commande **1739-435-116** Bleu azur
- N° de commande **1739-435-188** Corail
- N° de commande **1739-435-0056** Anthracite
- N° de commande **1739-435-0081** Rouge
- N° de commande **1739-435-0182** Mûre

Tailles XS-3XL

50 % coton/50 % polyester,  
env. 180 g/m² | piqué env. 220 g/m²



Lavage hygiénique

Aptitude au lavage industriel selon ISO 15797

0081 Rouge	188 Corail	0182 Mûre
78 Vert clair	21 Blanc	116 Bleu azur
110 Bleu nuit	0056 Anthracite	

Tous les articles de cette double page :



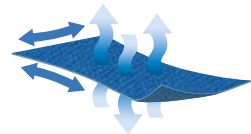
Le programme d'approvisionnement en coton « Supporting Fairtrade Cotton » permet aux petits producteurs de vendre plus de coton à des conditions Fairtrade. Pour en savoir plus : [www.info.fairtrade.net/fr](http://www.info.fairtrade.net/fr)



poche latérale avec poche pour bip



optique « washed out » moderne avec contraste de la couleur renforcé au lavage



liberté de mouvement maximale et excellente respirabilité grâce aux empiècements en piqué sur les côtés et au dos

passant pour badge



empiècements en piqué au dos



BP® Tunique confort unisexe 1739-435-0182



Sens des responsabilités : BP® et son engagement en matière de développement durable, pages 8 à 11.





1740-435-111 Océan

**BP® Tunique femmes à enfiler 1740**

Manches 1/2, encolure en V avec fine patte à boutons-pression, plus grande liberté de mouvement grâce aux empiècements extensibles sous les aisselles, 2 grandes poches latérales dont 1 avec poche pour bip, passant pour badge

- N° de commande **1740-435-21** Blanc
- N° de commande **1740-435-56** Anthracite
- N° de commande **1740-435-78** Vert clair
- N° de commande **1740-435-110** Bleu nuit
- N° de commande **1740-435-111** Océan
- N° de commande **1740-435-116** Bleu azur
- N° de commande **1740-435-182** Mûre
- N° de commande **1740-435-188** Corail

Tailles XS-3XL

50 % coton/50 % polyester,  
env. 180 g/m<sup>2</sup>



Lavage hygiénique  
Aptitude au lavage industriel selon ISO 15797



1741-435-110 Bleu nuit

**BP® Tunique à enfiler unisexe 1741**

Manches 1/2, encolure en V, 2 grandes poches latérales, poche poitrine, empiècements extensibles sous les aisselles pour une plus grande liberté de mouvement

- N° de com. **1741-435-21** Blanc
- N° de com. **1741-435-56** Anthracite
- N° de com. **1741-435-78** Vert clair
- N° de com. **1741-435-110** Bleu nuit
- N° de com. **1741-435-111** Océan
- N° de com. **1741-435-116** Bleu azur
- N° de com. **1741-435-182** Mûre
- N° de com. **1741-435-188** Corail

Tailles XS-3XL

50 % coton/50 % polyester,  
env. 180 g/m<sup>2</sup>



Lavage hygiénique  
Aptitude au lavage industriel selon ISO 15797



Tous les articles de cette double page :



Le programme d'approvisionnement en coton « Supporting Fairtrade Cotton » permet aux petits producteurs de vendre plus de coton à des conditions Fairtrade. Pour en savoir plus : [www.info.fairtrade.net/fr](http://www.info.fairtrade.net/fr)



encolure en V  
(tunique femmes 1740)



passant pour badge  
(tunique femmes 1740)



poche latérale avec poche  
pour téléphone interne



BP® Tunique à enfiler unisexe 1741-435-110

BP® TUNIKES

ModernFit

Une haute technologie nature : vous trouverez tout ce qu'il faut savoir sur Tencel BP® page 7.

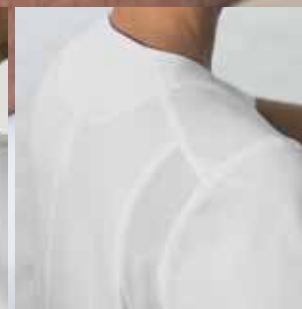




BP® Tunique hommes  
1743-435-21



- ✓ col intérieur argenté servant de protection contre les salissures (tunique hommes 1743)
- ✓ liberté de mouvement maximale grâce aux empiècements extensibles sous les aisselles et au niveau des épaules



Fairtrade Cotton - la durabilité BP®: rendez-vous page 6 pour en savoir plus.

♀



1742-435-21 Blanc



**BP® Tunique femmes 1742**

Manches 1/2, empiècements extensibles sous les aisselles et au niveau des épaules pour une liberté de mouvement maximale, encolure en V, patte à boutons-pression dissimulée, coutures de séparation pour une coupe seyante, 2 grandes poches latérales dont 1 avec poche pour bip, fente d'aisance au dos, passant pour badge

N° de commande 1742-435-21 Blanc

Tailles XS-3XL

50 % coton/50 % polyester,  
env. 180 g/m²



Lavage hygiénique  
Aptitude au lavage industriel  
selon ISO 15797

Tous les articles de cette double page :



Le programme d'approvisionnement en coton « Supporting Fairtrade Cotton » permet aux petits producteurs de vendre plus de coton à des conditions Fairtrade. Pour en savoir plus : [www.info.fairtrade.net/fr](http://www.info.fairtrade.net/fr)

♂



1743-435-21 Blanc

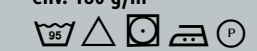
**BP® Tunique hommes 1743**

Manches 1/2, empiècements extensibles sous les aisselles et au niveau des épaules pour une liberté de mouvement maximale, col officier, patte à boutons-pression dissimulée, coutures de séparation pour un ajustement optimal, 2 grandes poches latérales dont une avec poche pour bip, gousset poitrine

N° de commande 1743-435-21 Blanc

Tailles XS-3XL

50 % coton/50 % polyester,  
env. 180 g/m²



Lavage hygiénique  
Aptitude au lavage industriel  
selon ISO 15797



1639-485-21 Blanc

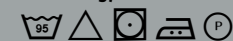
**BP® Tunique femmes 1639**

Manches 1/2, encolure en V, patte à boutons-pression dissimulée, 2 poches latérales à rabat, 1 poche pour bip, coutures de séparation pour une coupe seyante, fentes de côté, bande de cintrage au dos

N° de commande **1639-485-21** Blanc

Tailles 36n-54n

50 % coton/50 % polyester,  
env. 215 g/m<sup>2</sup>



Lavage hygiénique  
Aptitude au lavage industriel selon ISO 15797

Tous les articles de cette double page :



Le programme d'approvisionnement en coton « Supporting Fairtrade Cotton » permet aux petits producteurs de vendre plus de coton à des conditions Fairtrade. Pour en savoir plus : [www.info.fairtrade.net/fr](http://www.info.fairtrade.net/fr)



1640-485-21 Blanc

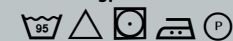
**BP® Tunique femmes 1640**

Manches 1/2, encolure en V, patte à boutons-pression  
2 poches latérales dont 1 avec poche pour bip

N° de commande **1640-485-21** Blanc

Tailles 34n-60n

50 % coton/50 % polyester,  
env. 215 g/m<sup>2</sup>



Lavage hygiénique  
Aptitude au lavage industriel selon ISO 15797



BP® Tunique femmes  
1639-485-21







1617-400-21 Blanc

**BP® Tunique femmes 1617**

Manches 1/2, encolure en V, patte à boutons-pression, 1 poche poitrine, 2 poches latérales

Tailles 34n-60n

65 % polyester/35 % coton, env. 215 g/m²



Lavage hygiénique  
Aptitude au lavage industriel selon ISO 15797



1657-400-21 Blanc

**BP® Tunique unisexe 1657**

Manches 1/2, col officier, patte à boutons-pression dissimulée, coutures de séparation au dos, 1 poche poitrine, 2 poches latérales

Tailles XSn-3XLn

65 % polyester/35 % coton, env. 215 g/m²



Lavage hygiénique  
Aptitude au lavage industriel selon ISO 15797



BP® Tunique femmes  
1617-400-21



BP® TUNIKES

RegularFit

**Bravez la météo :** avec des vestes adaptées à tous les temps aux pages 116 à 129.





BP® Tunique à enfiler unisexe 1653-400-21

À vous de jouer ! Informez-vous sur le service logos BP® aux pages 12 et 13.



avec encolure en V croisé



**BP® Tunique à enfiler unisexe 1653**

Manches 1/2, encolure en V croisé fermé par 1 bouton-pression, 1 poche poitrine, 2 poches latérales, fentes de côté

N° de commande **1653-485-21** Blanc

**50 % coton/50 % polyester,**  
env. 215 g/m<sup>2</sup>

N° de commande **1653-400-21** Blanc

**Paquet maxi (15 unités) :**  
N° de commande **1653-015-21** Blanc

**65 % polyester/35 % coton,**  
env. 215 g/m<sup>2</sup>

Tailles **2XSn-3XLn**



Lavage hygiénique  
Aptitude au lavage industriel  
selon ISO 15797

1653-485-21 Blanc



avec col bêche

**BP® Tunique à enfiler unisexe 1659**

Manches 1/2, col bêche avec 1 bouton-pression, 1 poche poitrine, 2 poches latérales, fentes de côté

N° de commande **1659-485-21** Blanc

**50 % coton/50 % polyester,**  
env. 215 g/m<sup>2</sup>

N° de commande **1659-400-21** Blanc

**65 % polyester/35 % coton,**  
env. 215 g/m<sup>2</sup>

Tailles **XSn-3XLn**



Lavage hygiénique  
Aptitude au lavage industriel  
selon ISO 15797

1659-400-21 Blanc

1659-400-21 Blanc





# Blouses BP®. Une allure professionnelle.



BP® BLOUSES



# Blouses BP®. Bien plus qu'une simple blouse.

Les blouses BP® sont des incontournables bien pensés qui offrent toutes les fonctionnalités comme les manches extensibles (faciles à retrousser pour le lavage des mains) ou des poches solides et ingénieuses. Laboratoire, pharmacie, cabinet médical ou clinique : elles sont toujours les parfaites partenaires. À vous de choisir entre le pur coton ou un tissu mélangé facile d'entretien. La coupe près du corps est en tissu contenant de la matière stretch. Style moderne et ultra-confort inclus !



col intérieur argenté servant de protection contre les salissures

gousset poitrine

empiècements en stretch pour retrousser les manches afin de faciliter le lavage des mains

très grandes poches latérales pour plus de rangement

BP® Blouse de médecin hommes  
1747-684-21  
voir page 54

BP® BLOUSES



# ModernFit

> Forme étroite, liberté de mouvement maximale grâce à une coupe adaptée  
> Coupe ajustée, près du corps

# RegularFit

> Forme confortable, ni étroite ni particulièrement ample  
> Coupe régulière, droite

## Unisex

1654  
BP® Blouse unisex  
Page 67



col officier

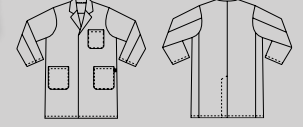
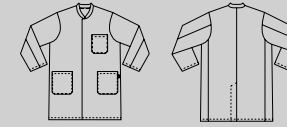
1656  
BP® Blouse unisex  
Page 67



col à revers



RegularFit



1654-130-21 Blanc  
1654-400-21 Blanc

1656-130-21 Blanc  
1656-400-21 Blanc

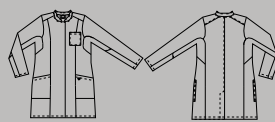
## Femmes

## Hommes



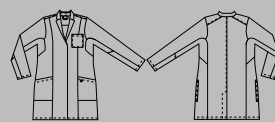
1746

BP® Blouse de médecin femmes, page 54



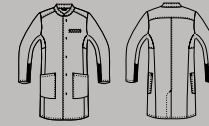
1752

BP® Blouse de médecin femmes, page 57



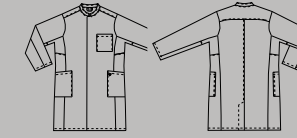
1754

BP® Blouse de médecin femmes, page 58



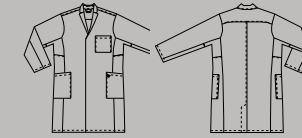
1747

BP® Blouse de médecin hommes, page 54



1751

BP® Blouse de médecin hommes, page 57



1753

BP® Blouse de médecin hommes, page 58

ModernFit



col officier

1746-684-21 Blanc



col officier

1752-130-21 Blanc



col à revers

1754-130-21 Blanc

ModernFit



col officier

1747-684-21 Blanc



col officier

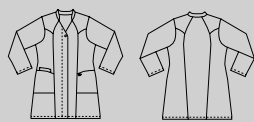
1751-130-21 Blanc



col à revers

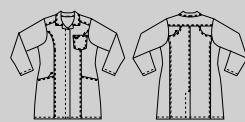
1753-130-21 Blanc

BP® BLOUSES



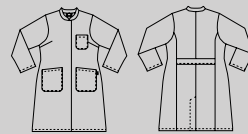
4866

BP® Blouse femmes Page 60



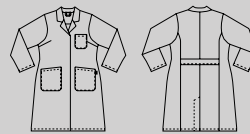
4874

BP® Blouse femmes Page 60



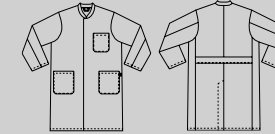
1614

BP® Blouse femmes Page 63



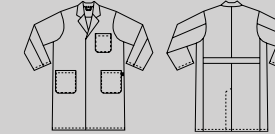
1699

BP® Blouse femmes Page 63



1626

BP® Blouse hommes Page 64



1619

BP® Blouse hommes Page 64

ModernFit



col officier

4866-130-21 Blanc



col à revers

4874-684-21 Blanc

RegularFit



col officier

1614-130-21 Blanc  
1614-485-21 Blanc



col à revers

1699-130-21 Blanc  
1699-485-21 Blanc

RegularFit



col officier

1626-130-21 Blanc  
1626-485-21 Blanc



col à revers

1619-130-21 Blanc  
1619-485-21 Blanc



1746-684-21 Blanc

**BP® Blouse de médecin femmes 1746**

Confort stretch pour une plus grande liberté de mouvement, manches longues, empiècements en stretch pour retrousser les manches, plus grande liberté de mouvement grâce aux empiècements extensibles sous les aisselles, gousset poitrine, col officier avec col intérieur argenté, 2 grandes poches latérales, patte à boutons-pression dissimulée, longueur 90 cm

N° de commande **1746-684-21** Blanc

Tailles 36n-50n

48 % coton/48 % polyester/4 % élastoléfine, env. 200 g/m²



Lavage hygiénique  
Aptitude au lavage industriel selon ISO 15797

**STRETCH**



1747-684-21 Blanc

**BP® Blouse de médecin hommes 1747**

Confort stretch pour une plus grande liberté de mouvement, manches longues, empiècements en stretch pour retrousser les manches, plus grande liberté de mouvement grâce aux empiècements extensibles sous les aisselles, gousset poitrine, col officier avec col intérieur argenté, 2 grandes poches latérales, patte à boutons-pression dissimulée, longueur 100 cm

N° de commande **1747-684-21** Blanc

Tailles 38n-50n

48 % coton/48 % polyester/4 % élastoléfine, env. 200 g/m²



Lavage hygiénique  
Aptitude au lavage industriel selon ISO 15797

**STRETCH**



BP® Blouse de médecin femmes  
1746-684-21

BP® Blouse de médecin hommes  
1747-684-21

BP® BLOUSES

ModernFit



- ✓ empiècements en stretch pour retrousser les manches afin de faciliter le lavage des mains
- ✓ col intérieur argenté servant de protection contre les salissures
- ✓ grandes poches latérales
- ✓ empiècements extensibles sous les aisselles pour une plus grande liberté de mouvement



Tous les articles de cette double page :



Le programme d'approvisionnement en coton « Supporting Fairtrade Cotton » permet aux petits producteurs de vendre plus de coton à des conditions Fairtrade. Pour en savoir plus : [www.info.fairtrade.net/fr](http://www.info.fairtrade.net/fr)

**Vous aimez les vêtements souples et confortables ?** Découvrez la solution stretch BP® page 5.



BP® Blouse de médecin femmes  
1752-130-21



- ✓ tissu coton léger pour un confort agréable
- ✓ col intérieur argenté servant de protection contre les salissures
- ✓ empiècements extensibles sous les aisselles pour une plus grande liberté de mouvement



Fairtrade Cotton - la durabilité BP®: rendez-vous page 6 pour en savoir plus.



1752-130-21 Blanc

**BP® Blouse de médecin femmes 1752**

Manches longues, plus grande liberté de mouvement grâce aux empiècements extensibles sous les aisselles, 1 poche poitrine, col officier avec col intérieur argenté, 2 grandes poches latérales, patte à boutons-pression dissimulée, fente d'aisance au dos, longueur 90 cm  
N° de commande 1752-130-21 Blanc

Tailles 34n-58n

100 % coton, env. 205 g/m²



Tous les articles de cette double page :



Le programme d'approvisionnement en coton « Supporting Fairtrade Cotton » permet aux petits producteurs de vendre plus de coton à des conditions Fairtrade. Pour en savoir plus : [www.info.fairtrade.net/fr](http://www.info.fairtrade.net/fr)



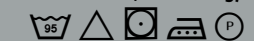
1751-130-21 Blanc

**BP® Blouse de médecin hommes 1751**

Manches longues, plus grande liberté de mouvement grâce aux empiècements extensibles sous les aisselles, 1 poche poitrine, col officier avec col intérieur argenté, 2 grandes poches latérales, patte à boutons-pression dissimulée, fente d'aisance au dos, longueur 100 cm  
N° de commande 1751-130-21 Blanc

Tailles 38n-58n, 38l-50l

100 % coton, env. 205 g/m²





col à revers

1754-130-21 Blanc

**BP® Blouse de médecin femmes 1754**

Manches longues, plus grande liberté de mouvement grâce aux empiècements extensibles sous les aisselles, 1 poche poitrine, col à revers, 2 grandes poches latérales, patte à boutons-pression dissimulée, fente d'aisance au dos, longueur 90 cm

N° de commande **1754-130-21** Blanc

Tailles 34n-58n

100 % coton, env. 205 g/m<sup>2</sup>



Tous les articles de cette double page :



Das Rohstoffmodell „Supporting Fairtrade Cotton“ ermöglicht es Kleinbauern, mehr Baumwolle zu Fairtrade-Bedingungen zu verkaufen. Mehr auf [www.fairtrade-deutschland.de](http://www.fairtrade-deutschland.de)



col à revers

1753-130-21 Blanc

**BP® Blouse de médecin hommes 1753**

Manches longues, plus grande liberté de mouvement grâce aux empiècements extensibles sous les aisselles, 1 poche poitrine, col à revers, 2 grandes poches latérales, patte à boutons-pression dissimulée, fente d'aisance au dos, longueur 100 cm

N° de commande **1753-130-21** Blanc

Tailles 38n-58n, 38l-50l

100 % coton, env. 205 g/m<sup>2</sup>



- ✓ tissu coton léger pour un confort agréable
- ✓ col intérieur argenté servant de protection contre les salissures
- ✓ empiècements extensibles sous les aisselles pour une plus grande liberté de mouvement



BP® Blouse de médecin hommes 1753-130-21

BP® BLOUSES

ModernFit

T-shirts assortis : vaste choix aux pages 102 à 113.





4866-130-21 Blanc



4874-684-21 Blanc

**BP® Blouse femmes 4866**

Manches longues, col officier avec encolure en V, patte à boutons-pression dissimulée dont 1 bouton-pression visible, empiècement sur le devant, 2 poches latérales, 1 poche pour bip, longueur 90 cm

N° de commande **4866-130-21** Blanc

Tailles 36-54

100 % coton, env. 205 g/m<sup>2</sup>



**BP® Blouse femmes 4874**

Manches longues, col rabattable, patte à boutons-pression dissimulée, 1 poche poitrine, 2 poches latérales, empiècements sur le devant et au dos, surpiqûre décorative en argenté métallisé, longueur 90 cm

N° de commande **4874-684-21** Blanc

Tailles 36-50

48 % coton/48 % polyester/  
4 % élastoléfine, env. 200 g/m<sup>2</sup>



Lavage hygiénique  
Aptitude au lavage industriel  
selon ISO 15797



BP® Blouse femmes  
4866-130-21

bouton décoratif argenté  
(blouse femmes 4866)



poche poitrine avec rivets  
(blouse femmes 4874)



rivets et surpiqûre décorative  
en argenté métallisé  
(blouse femmes 4874)



BP® BLOUSES

ModernFit

Connaissez-vous votre taille ? Trouvez rapidement la taille qui vous convient le mieux. Pages 130 et 131.



Le programme d'approvisionnement en coton « Supporting Fairtrade Cotton » permet aux petits producteurs de vendre plus de coton à des conditions Fairtrade. Pour en savoir plus : [www.info.fairtrade.net/fr](http://www.info.fairtrade.net/fr)

BP® Blouse femmes  
1614-485-21



bande de cintrage et fente d'aisance au dos



col officier



1614-130-21 Blanc  
1614-485-21 Blanc



**BP® Blouse femmes 1614**

Manches longues, col officier, patte à boutons-pression dissimulée, 1 poche poitrine, 2 poches latérales, fente d'aisance au dos, bande de cintrage au dos, longueur 105 cm

N° de commande 1614-130-21 Blanc

Tailles 34n-56n

100 % coton, env. 205 g/m<sup>2</sup>



N° de commande 1614-485-21 Blanc

Tailles 34n-58n

50 % coton/50 % polyester, env. 215 g/m<sup>2</sup>

FAIRTRADE COTTON



Lavage hygiénique  
Aptitude au lavage industriel  
selon ISO 15797



col à revers



1699-130-21 Blanc  
1699-485-21 Blanc

**BP® Blouse femmes 1699**

Manches longues, col à revers, patte à boutons-pression dissimulée, 1 poche poitrine, 2 poches latérales, fente d'aisance au dos, bande de cintrage au dos, longueur 105 cm

N° de commande 1699-130-21 Blanc

Tailles 34n-56n

100 % coton, env. 205 g/m<sup>2</sup>



N° de commande 1699-485-21 Blanc

Tailles 34n-58n

50 % coton/50 % polyester,  
env. 215 g/m<sup>2</sup>

FAIRTRADE COTTON



Lavage hygiénique  
Aptitude au lavage industriel  
selon ISO 15797

Compatible avec le lavage industriel ? Nous recommandons d'effectuer un test de lavage pour tout produit. Pour plus d'informations, se reporter à la page 135.





col à revers

1619-130-21 Blanc  
1619-485-21 Blanc

**BP® Blouse hommes 1619**

Manches longues, col à revers, patte à boutons-pression dissimulée, 1 poche poitrine, 2 poches latérales, fente d'aisance au dos, bande de cintrage au dos, longueurs n = 110 cm, l = 120 cm

N° de commande 1619-130-21 Blanc

Tailles 38n-58n, 38l-50l

100 % coton, env. 205 g/m<sup>2</sup>



N° de commande 1619-485-21 Blanc

Tailles 38n-60n, 40l-50l

50 % coton/50 % polyester, env. 215 g/m<sup>2</sup>

FAIRTRADE COTTON



Lavage hygiénique  
Aptitude au lavage industriel  
selon ISO 15797



col officier

1626-130-21 Blanc  
1626-485-21 Blanc

**BP® Blouse hommes 1626**

Manches longues, col officier, patte à boutons-pression dissimulée, 1 poche poitrine, 2 poches latérales, fente d'aisance au dos, bande de cintrage au dos, longueurs n = 110 cm, l = 120 cm

N° de commande 1626-130-21 Blanc

Tailles 38n-54n

100 % coton, env. 205 g/m<sup>2</sup>



N° de commande 1626-485-21 Blanc

Tailles 38n-58n, 38l-50l

50 % coton/50 % polyester, env. 215 g/m<sup>2</sup>

FAIRTRADE COTTON



Lavage hygiénique  
Aptitude au lavage industriel  
selon ISO 15797



BP® Blouse hommes  
1619-485-21



bande de cintrage et  
fente d'aisance au dos

BP® BLOUSES  
RegularFit



Le programme d'approvisionnement en coton « Supporting Fairtrade Cotton » permet aux petits producteurs de vendre plus de coton à des conditions Fairtrade. Pour en savoir plus : [www.info.fairtrade.net/fr](http://www.info.fairtrade.net/fr)

À vous de jouer ! Informez-vous sur le service logos BP® aux pages 12 et 13.



BP® Blouse unisexe  
1656-400-21

BP® Blouse  
unisexe  
1654-400-21

Sens des responsabilités : BP® et son engagement en matière de développement durable, pages 8 à 11.



col officier



1654-130-21 Blanc  
1654-400-21 Blanc



**BP® Blouse unisexe 1654**

Manches longues, col officier, patte à boutons-pression dissimulée, 1 poche poitrine, 2 poches latérales, fente d'aisance au dos, longueurs n=103 cm, l=113 cm

N° de commande 1654-130-21 Blanc

Tailles 2XSn-3XLn

100 % coton, env. 205 g/m<sup>2</sup>



N° de commande 1654-400-21 Blanc

Tailles XSs-XLs, XSn-3XLn, SI-2XLI

65 % polyester/35 % coton,  
env. 215 g/m<sup>2</sup>



Lavage hygiénique  
Aptitude au lavage industriel  
selon ISO 15797

BP® BLOUSES



col à revers



1656-130-21 Blanc  
1656-400-21 Blanc

**BP® Blouse unisexe 1656**

Manches longues, col à revers, patte à boutons-pression dissimulée, 1 poche poitrine, 2 poches latérales, fente d'aisance au dos, longueur 103 cm

N° de commande 1656-130-21 Blanc

Tailles 2XSn-3XLn

100 % coton, env. 205 g/m<sup>2</sup>



N° de commande 1656-400-21 Blanc

Tailles XSn-3XLn

65 % polyester/35 % coton,  
env. 215 g/m<sup>2</sup>



Lavage hygiénique  
Aptitude au lavage industriel  
selon ISO 15797

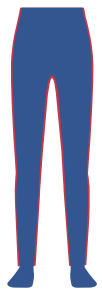


# Pantalons BP®. À chaque silhouette sa coupe.

Que vous recherchiez un pantalon pour vous-même ou une solution pour toute votre équipe : nous proposons cinq coupes de pantalon BP® pour répondre à tout type de silhouette. Les coupes Slim Fit, Skinny Fit, Modern Fit, Regular Fit et Relaxed Fit ainsi que le grand choix en matières et couleurs répondront à tous les désirs.



**Skinny Fit**



**Slim Fit**



**Modern Fit**



**Regular Fit**



**Relaxed Fit**



**BP.**

feel the difference

BP® PANTALONS



# Pantalons BP®. Vous ne voudrez plus les enlever.



poches revolver  
avec poche montre

coupe seyante

confort stretch pour  
une plus grand liberté  
de mouvement

agréablement léger  
pour un confort  
parfait

BP® Jean slim femmes  
1755-311-0021  
voir page 78

BP® PANTALONS



Femmes Hommes

skinnyFit

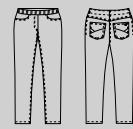


1770

BP® Jean skinny femmes  
Page 77



1770-311-0021 Blanc



1767

BP® Shape fit skinny femmes  
Page 77



1767-311-0021 Blanc



1755

BP® Jean slim femmes  
Page 78



1755-311-0021 Blanc



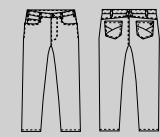
1757

BP® Jean slim 7/8 femmes  
Page 78



1757-311-0021 Blanc

slimFit



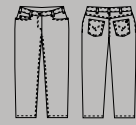
1756

BP® Jean slim hommes, page 78



1756-311-0021 Blanc

slimFit

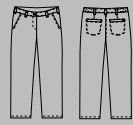


1732

BP® Jean femmes  
Page 83



1732-687-21 Blanc



1734

BP® Pantalon chino femmes, page 94/96



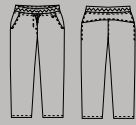
1734-686-21 Blanc  
1734-130-0021 Blanc



1734-686-56 Anthracite



1734-686-32 Noir



1736

BP® Pantalon confort femmes, page 98



1736-334-0021 Blanc  
1736-311-0021 Blanc



1736-334-0056 Anthracite

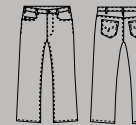


1766

BP® Pantalon shape fit femmes, page 81



1766-686-0021 Blanc

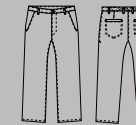


1733

BP® Jean hommes  
Page 83



1733-687-21 Blanc



1735

BP® Pantalon chino hommes, page 94/96



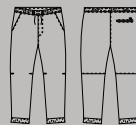
1735-686-21 Blanc  
1735-130-0021 Blanc



1735-686-56 Anthracite



1735-686-32 Noir



1737

BP® Pantalon confort hommes, page 98



1737-334-0021 Blanc  
1737-311-0021 Blanc



1737-334-0056 Anthracite

ModernFit

ModernFit

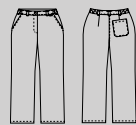
BP® PANTALONS

RegularFit

RelaxedFit

RegularFit

RelaxedFit



1644

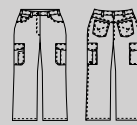
BP® Pantalon femmes  
Page 88



1644-686-21 Blanc



1644-686-32 Noir



1642

BP® Jean femmes  
Page 84



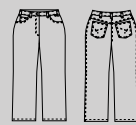
1642-686-21 Blanc



1662-686-21 Blanc

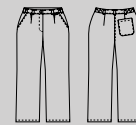


1662-686-32 Noir



1662

BP® Jean femmes  
Page 84

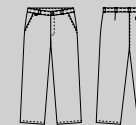


1647

BP® Pantalon femmes  
Page 88



1647-400-21 Blanc



1368

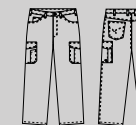
BP® Pantalon hommes  
Page 87



1368-686-21 Blanc



1368-686-32 Noir

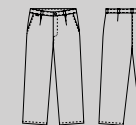


1658

BP® Jean hommes  
Page 87



1658-686-21 Blanc



1359

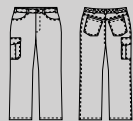
BP® Pantalon hommes  
Page 86



1359-130-21 Blanc

1359-558-21 Blanc  
1359-686-21 Blanc

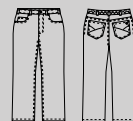
# Unisex



**1651**  
BP® Jean unisex  
Page 91



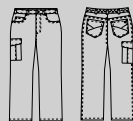
1651-686-21 Blanc



**1758**  
BP® Jean unisex  
Page 93



1758-558-0021 Blanc

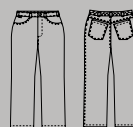


**1759**  
BP® Jean cargo unisex  
Page 93



1759-558-0021 Blanc

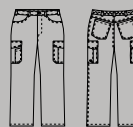
RegularFit



**1643**  
BP® Jean unisex  
Page 90



1643-558-21 Blanc 1643-400-47 Écru 1643-400-32 Noir

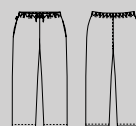


**1641**  
BP® Jean unisex  
Page 90



1641-558-21 Blanc 1641-400-47 Écru 1641-400-110 Bleu nuit

RegularFit



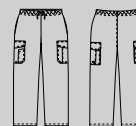
également avec  
du Tencel®

1645-854-0021 Blanc

**1645**  
BP® Pantalon unisex  
Page 100



1645-400-21 Blanc 1645-130-21 Blanc 1645-485-21 Blanc 1645-400-0056 Anthracite 1645-400-32 Noir 1645-400-0110 Bleu nuit 1645-400-0116 Bleu azur 1645-400-47 Écru 1645-400-0182 Mûre



**1646**  
BP® Pantalon unisex  
Page 100



1646-400-21 Blanc 1646-400-47 Écru

RelaxedFit



BP® PANTALONS



passant de ceinture caractéristique (jean skinny 1770)



coupe cinq poches (jean skinny 1770)



cordon de serrage intégré (shape fit skinny 1767)



taille élastiquée (shape fit skinny 1767)



BP® Jean skinny femmes  
1770-311-0021

BP® Shape fit skinny femmes  
1767-311-0021

Vous aimez les vêtements souples et confortables ? Découvrez la solution stretch BP® page 5.



1770-311-0021 Blanc

**BP® Jean skinny femmes 1770**

Confort stretch pour une plus grande liberté de mouvement, jean skinny 5 poches, 2 poches latérales, 2 poches revolver, 1 poche montre, longueur 80 cm  
N° de commande 1770-311-0021 Blanc

Tailles longueur 32 (pouces) : 26/32-33/32

65 % coton/30 % polyester/5 % élasthane, env. 260 g/m²



**STRETCH**

Tous les articles de cette double page :



Le programme d'approvisionnement en coton « Supporting Fairtrade Cotton » permet aux petits producteurs de vendre plus de coton à des conditions Fairtrade. Pour en savoir plus : [www.info.fairtrade.net/fr](http://www.info.fairtrade.net/fr)



1767-311-0021 Blanc

✓ **Shape Fit :**  
la coupe parfaite pour chaque femme, également adaptée aux grandes tailles

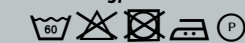
**BP® Shape fit skinny femmes 1767**

Confort stretch pour une plus grande liberté de mouvement, taille élastiquée, cordon de serrage, 2 poches latérales, 2 poches revolver, longueur 80 cm

N° de commande 1767-311-0021 Blanc

Tailles 40n-60n

65 % coton/30 % polyester/5 % élasthane, env. 260 g/m²



**STRETCH**





1755-698-0021 Blanc

**BP® Jean slim femmes 1755**

Confort stretch pour une plus grande liberté de mouvement, jean slim 5 poches, 2 poches latérales, 2 poches revolver, 1 poche montre, longueurs (pouces) 30 = 75 cm, 32 = 80 cm, 34 = 85 cm

N° de commande 1755-311-0021 Blanc

Tailles en 3 longueurs :

Longueur 30 (pouces) : 28/30-33/30

Longueur 32 (pouces) : 26/32-38/32

Longueur 34 (pouces) : 28/34-34/34

65 % coton/30 % polyester/5 % élasthane, env. 260 g/m<sup>2</sup>



**STRETCH**

**BP® Jean slim 7/8 femmes 1757**

Longueur 7/8, confort stretch pour une plus grande liberté de mouvement, jean slim 5 poches, 2 poches latérales, 2 poches revolver, 1 poche montre, longueur (pouces) 32 = 70 cm

N° de commande 1757-311-0021 Blanc

Tailles longueur 32 (pouces) : 26/32-38/32

65 % coton/30 % polyester/5 % élasthane, env. 260 g/m<sup>2</sup>



**STRETCH**



1756-698-21 Blanc

**BP® Jean slim hommes 1756**

Confort stretch pour une plus grande liberté de mouvement, jean slim 5 poches, 2 poches latérales, 2 poches revolver, 1 poche montre, longueurs (pouces) 32 = 83 cm, 34 = 88 cm

N° de commande 1756-311-0021 Blanc

Tailles en 2 longueurs :

longueur 32 (pouces) : 29/32-40/32

longueur 34 (pouces) : 31/34-38/34

65 % coton/30 % polyester/5 % élasthane, env. 260 g/m<sup>2</sup>



**STRETCH**

Tous les articles de cette double page :



Le programme d'approvisionnement en coton « Supporting Fairtrade Cotton » permet aux petits producteurs de vendre plus de coton à des conditions Fairtrade. Pour en savoir plus : [www.info.fairtrade.net/fr](http://www.info.fairtrade.net/fr)



BP® Jean slim hommes 1756-311-0021

BP® Jean slim femmes 1755-311-0021

passant de ceinture caractéristique



poches revolver tendance



jean slim aussi en longueur 7/8



BP® PANTALONS

SlimFit

Fairtrade Cotton - la durabilité BP®: rendez-vous page 6 pour en savoir plus.





BP® Pantalon  
shape fit femmes  
1766-686-0021

**Bravez la météo :** avec des vestes adaptées à tous les temps aux pages 116 à 129.



✓ **Shape Fit :**  
la coupe parfaite  
pour chaque femme,  
également adaptée  
aux grandes tailles

1766-686-0021 Blanc

**BP® Pantalon shape fit femmes 1766**

Confort stretch pour une plus grande liberté de mouvement, double bouton ceinture, taille élastiquée, 2 poches latérales, 2 poches revolver, jambe étroite, longueur 80 cm

N° de commande **1766-686-0021** Blanc

Tailles 36n-60n, 40l-48l

48 % coton/48 % polyester/4 % élastoléfine,  
env. 230 g/m²



Lavage hygiénique  
Aptitude au lavage industriel selon ISO 15797

**STRETCH**

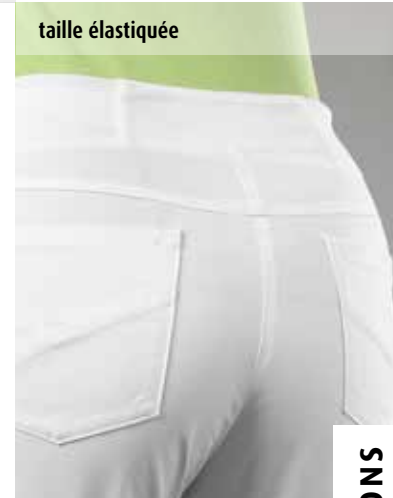


taille haute avec bouton double



Le programme d'approvisionnement en coton « Supporting Fairtrade Cotton » permet aux petits producteurs de vendre plus de coton à des conditions Fairtrade. Pour en savoir plus : [www.info.fairtrade.net/fr](http://www.info.fairtrade.net/fr)

taille élastiquée



BP® PANTALONS

ModernFit



BP® Jean femmes  
1732-687-21

**poches latérales avec rivets**



**poches revolver avec surpiqûre décorative**



**T-shirts assortis** : vaste choix aux pages 102 à 113.

♀



1732-687-21 Blanc



**BP® Jean femmes 1732**

Confort stretch pour une plus grande liberté de mouvement, jean 5 poches, 2 poches latérales, 2 poches revolver avec surpiqûre décorative, 1 poche montre, longueurs (pouces) 30 = 75 cm, 32 = 80 cm, 34 = 85 cm  
N° de commande **1732-687-21** Blanc

**Tailles en 3 longueurs :**

**Longueur 30 (pouces) :** 28/30-33/30

**Longueur 32 (pouces) :** 26/32-38/32

**Longueur 34 (pouces) :** 28/34-34/34

55 % coton/42 % polyester/3 % élastoléfine, env. 300 g/m<sup>2</sup>



**Lavage hygiénique**

**Aptitude au lavage industriel selon ISO 15797**

**STRETCH**

Tous les articles de cette double page :



Le programme d'approvisionnement en coton « Supporting Fairtrade Cotton » permet aux petits producteurs de vendre plus de coton à des conditions Fairtrade. Pour en savoir plus : [www.info.fairtrade.net/fr](http://www.info.fairtrade.net/fr)

♂



1733-687-21 Blanc

**BP® Jean hommes 1733**

Confort stretch pour une plus grande liberté de mouvement, jean 5 poches avec rivets, 2 poches latérales, 2 poches revolver avec surpiqûre décorative, 1 poche montre, longueurs (pouces) 32 = 81 cm, 34 = 86 cm

N° de commande **1733-687-21** Blanc

**Tailles en 2 longueurs :**

**longueur 32 (pouces) :** 29/32-40/32

**longueur 34 (pouces) :** 31/34-38/34

55 % coton/42 % polyester/  
3 % élastoléfine, env. 300 g/m<sup>2</sup>



**Lavage hygiénique**

**Aptitude au lavage industriel selon ISO 15797**

**STRETCH**





1662-686-21 Blanc

**BP® Jean femmes 1662**

Confort stretch pour une plus grand liberté de mouvement, jean 5 poches avec rivets, 2 poches latérales, 2 poches revolver avec surpiqûre décorative, longueurs n = 80 cm, l = 85 cm

N° de commande **1662-686-21** Blanc

Tailles **36n-54n**

N° de commande **1662-686-32** Noir

Tailles **36n-56n, 36l-56l**

48 % coton/48 % polyester/  
4 % élastoléfine, env. 230 g/m<sup>2</sup>



Lavage hygiénique  
Aptitude au lavage industriel  
selon ISO 15797

**STRETCH**

Jean femmes aussi  
disponible en noir :



1662-686-32 Noir



1642-686-21 Blanc

**BP® Jean femmes 1642**

Confort stretch pour une plus grand liberté de mouvement, jean 5 poches avec rivets, 2 poches latérales, 1 poche montre, 2 poches revolver avec surpiqûre décorative, 2 poches cuisse avec rabat dont 1 avec poche smartphone plaquée et 1 avec poche crayon plaquée, longueurs n = 80 cm, l = 85 cm

N° de commande **1642-686-21** Blanc

Tailles **36n-56n, 36l-52l**

48 % coton/48 % polyester/4 % élastoléfine,  
env. 230 g/m<sup>2</sup>



Lavage hygiénique  
Aptitude au lavage industriel selon ISO 15797

**STRETCH**

Tous les articles de cette double page :



Le programme d'approvisionnement en coton « Supporting Fairtrade Cotton » permet aux petits producteurs de vendre plus de coton à des conditions Fairtrade. Pour en savoir plus : [www.info.fairtrade.net/fr](http://www.info.fairtrade.net/fr)



BP® Jean femmes  
1642-686-21

2 poches cuisse  
pour plus de rangement  
(jeans femmes 1642)



poches revolver avec rivets  
et surpiqûre décorative  
(jean femmes 1662)



Connaissez-vous votre taille ? Trouvez rapidement la taille qui vous convient le mieux. Pages 130 et 131.

BP® PANTALONS

RegularFit



BP® Pantalon hommes  
1359-686-21

**RelaxedFit**



1359-558-21 Blanc

**BP® Pantalon hommes 1359**

Pinces, 2 poches latérales, 1 poche revolver passepoilée, longueurs s = 78 cm, n = 83 cm, l = 88 cm

N° de commande **1359-130-21** Blanc

Tailles **42s-52s, 38n-58n, 40l-50l**

100 % coton, env. 205 g/m<sup>2</sup>



N° de commande **1359-558-21** Blanc

Tailles **42s-56s, 38n-60n, 40l-50l**

65 % polyester/35 % coton, env. 245 g/m<sup>2</sup>



Lavage hygiénique, aptitude au lavage industriel selon ISO 15797

Confort stretch pour une plus grande liberté de mouvement

N° de commande **1359-686-21** Blanc

Tailles **42s-56s, 38n-58n, 38l-50l**

48 % coton/48 % polyester/4 % élastoléfine, env. 230 g/m<sup>2</sup>

FAIRTRADE COTTON



Lavage hygiénique, aptitude au lavage industriel selon ISO 15797

**STRETCH**

**RegularFit**



1368-686-21 Blanc

**BP® Pantalon hommes 1368**

Confort stretch pour une plus grande liberté de mouvement, 2 poches latérales, 1 poche revolver passepoilée, longueurs s = 78 cm, n = 83 cm, l = 88 cm

N° de commande **1368-686-21** Blanc

Tailles **42s-56s, 38n-64n, 38l-50l**

N° de commande **1368-686-32** Noir

Tailles **42s-52s, 38n-58n, 38l-50l**

48 % coton/48 % polyester/4 % élastoléfine, env. 230 g/m<sup>2</sup>

FAIRTRADE COTTON



Lavage hygiénique  
Aptitude au lavage industriel  
selon ISO 15797

**STRETCH**

Pantalon hommes  
aussi disponible  
en noir :



1368-686-32 Noir

**RegularFit**



1658-686-21 Blanc

**BP® Jean hommes 1658**

Confort stretch pour une plus grande liberté de mouvement, jean 5 poches avec rivets, 2 poches latérales, 1 poche montre, 2 poches revolver avec surpiqûre décorative, 2 poches cuisse avec rabat dont 1 avec poche smartphone plaquée et 1 avec poche crayon plaquée, longueurs n = 83 cm, l = 88 cm, s = 78 cm

N° de commande **1658-686-21** Blanc

Tailles **42s-52s, 38n-56n, 40l-50l**

48 % coton/48 % polyester/4 % élastoléfine, env. 230 g/m<sup>2</sup>

FAIRTRADE COTTON



Lavage hygiénique  
Aptitude au lavage industriel selon ISO 15797

**STRETCH**



Le programme d'approvisionnement en coton « Supporting Fairtrade Cotton » permet aux petits producteurs de vendre plus de coton à des conditions Fairtrade. Pour en savoir plus : [www.info.fairtrade.net/fr](http://www.info.fairtrade.net/fr)

À vous de jouer ! Informez-vous sur le service logos BP® aux pages 12 et 13.





## RegularFit



1644-686-21 Blanc

### BP® Pantalon femmes 1644

Confort stretch pour une plus grande liberté de mouvement, taille élastiquée sur les côtés pour un ajustement optimal, 2 poches latérales, 1 poche revolver, longueurs s = 75 cm, n = 80 cm, l = 85 cm

N° de commande **1644-686-21** Blanc

Tailles **36s-56s, 34n-60n, 36l-56l**

N° de commande **1644-686-32** Noir

Tailles **36n-56n, 36l-56l**

48 % coton/48 % polyester/  
4 % élastoléfine, env. 230 g/m<sup>2</sup>



Lavage hygiénique  
Aptitude au lavage industriel  
selon ISO 15797

## STRETCH



Le programme d'approvisionnement en coton « Supporting Fairtrade Cotton » permet aux petits producteurs de vendre plus de coton à des conditions Fairtrade. Pour en savoir plus : [www.info.fairtrade.net/fr](http://www.info.fairtrade.net/fr)

Pantalon femmes  
aussi disponible  
en noir :



1644-686-32 Noir



BP® Pantalon  
femmes  
1644-686-21

élastique sur les côtés  
(pantalons femmes 1644  
et 1647)



pinces  
(pantalon femmes 1647)



Sens des responsabilités : BP® et son engagement en matière de développement durable, pages 8 à 11.



## RelaxedFit



1647-400-21 Blanc

### BP® Pantalon femmes 1647

Pinces, élastique sur les côtés,  
2 poches latérales, 1 poche revolver,  
longueurs s = 75 cm, n = 80 cm, l = 85 cm

N° de commande **1647-400-21** Blanc

Tailles **36s-54s, 36n-60n, 36l-54l**

65 % polyester/35 % coton, env. 215 g/m<sup>2</sup>



Lavage hygiénique  
Aptitude au lavage industriel selon ISO 15797



✓ taille élastiquée réglable au dos pour un ajustement optimal

1643-686-21 Blanc

Jean aussi disponible dans les couleurs suivantes :



1643-400-47 Écru



1643-400-32 Noir

**BP® Jean unisexe 1643**

Coupe jean, taille élastiquée réglable au dos pour un ajustement optimal, 2 poches latérales, 2 poches revolver, longueurs s = 77 cm, n = 82 cm, l = 87 cm

N° de commande **1643-558-21** Blanc

Tailles **XSn-3XLn, SI-2XLI**

**65 % polyester/35 % coton, env. 245 g/m²**

Confort stretch pour une plus grande liberté de mouvement

N° de commande **1643-686-21** Blanc

Tailles **XSs-3XLs, XSn-4XLn, SI-2XLI**

**48 % coton/48 % polyester/4 % élastoléfine, env. 230 g/m², FAIRTRADE COTTON**

**STRETCH**

N° de commande **1643-400-32** Noir

Tailles **XSn-3XLn, XSI-3XLI**

**65 % polyester/35 % coton, env. 215 g/m²**

N° de commande **1643-400-47** Écru

Tailles **XSn-3XLn, SI-2XLI**

**65 % polyester/35 % coton, env. 215 g/m²**



Lavage hygiénique  
Aptitude au lavage industriel selon ISO 15797



✓ 2 poches cuisse

1641-558-21 Blanc

Jean aussi disponible dans les couleurs suivantes :



1641-400-47 Écru



1641-400-110 Bleu nuit

**BP® Jean unisexe 1641**

Coupe jean, 2 poches latérales, 2 poches revolver, 2 poches cuisse avec fermeture à rabat dont 1 avec poche smartphone plaquée, taille élastiquée réglable au dos pour un ajustement optimal, longueurs n = 82 cm, l = 87 cm

N° de commande **1641-558-21** Blanc

**65 % polyester/35 % coton, env. 245 g/m²**

N° de commande **1641-400-47** Écru

N° de commande **1641-400-110** Bleu nuit

**65 % polyester/35 % coton, env. 215 g/m²**

Tailles **XSn-3XLn, SI-2XLI**



Lavage hygiénique  
Aptitude au lavage industriel selon ISO 15797



✓ 1 poche cuisse

1651-686-21 Blanc

**BP® Jean unisexe 1651**

Confort stretch pour une plus grande liberté de mouvement, coupe jean, 2 poches latérales, 2 poches revolver, 1 poche cuisse fermée par rabat avec 1 poche smartphone plaquée, taille élastiquée réglable au dos pour un ajustement optimal, longueurs n = 82 cm, l = 87 cm

Tailles **XSn-3XLn, SI-2XLI**

**48 % coton/48 % polyester/4 % élastoléfine, env. 230 g/m²**

**FAIRTRADE COTTON**



Lavage hygiénique  
Aptitude au lavage industriel selon ISO 15797

**STRETCH**



Le programme d'approvisionnement en coton « Supporting Fairtrade Cotton » permet aux petits producteurs de vendre plus de coton à des conditions Fairtrade. Pour en savoir plus : [www.info.fairtrade.net/fr](http://www.info.fairtrade.net/fr)



BP® Jean unisexe 1641-558-21

BP® Jean unisexe 1643-686-21

BP® PANTALONS

RegularFit

Compatible avec le lavage industriel ? Nous recommandons d'effectuer un test de lavage pour tout produit. Pour plus d'informations, se reporter à la page 135.



poches latérales avec rivets



poche cuisse avec poche smartphone (jean cargo 1759)



BP® Jean cargo unisexe 1759-558-21

T-shirts assortis : vaste choix aux pages 102 à 113.



1758-558-0021 Blanc



**BP® Jean unisexe 1758**

Coupe jean, taille extensible réglable au dos pour un ajustement optimal, 1 poche montre, 2 poches latérales, 2 poches revolver, longueur 82 cm  
N° de commande 1758-558-21 Blanc

Tailles XSn-3XLn, SI-2XLI

65 % polyester/35 % coton, env. 245 g/m²



Lavage hygiénique  
Aptitude au lavage industriel selon ISO 15797



1759-558-0021 Blanc

**BP® Jean cargo unisexe 1759**

Coupe jean, taille extensible réglable au dos pour un ajustement optimal, 1 poche montre, 2 poches latérales, 2 poches revolver, 1 poche cuisse avec fermeture à rabat et 1 poche smartphone plaquée, longueur 82 cm  
N° de commande 1759-558-21 Blanc

Tailles XSn-3XLn, SI-2XLI

65 % polyester/35 % coton, env. 245 g/m²



Lavage hygiénique  
Aptitude au lavage industriel selon ISO 15797





1734-686-21 Blanc

**BP® Pantalon chino femmes 1734**

Confort stretch pour une plus grande liberté de mouvement, 2 poches latérales, 2 poches revolver, jambe étroite, avec taille extensible à partir de la taille 50, longueur 80 cm

N° de commande **1734-686-21** Blanc  
 N° de commande **1734-686-32** Noir  
 N° de commande **1734-686-56** Anthracite

Tailles 36n-56n, 38l-48l

48 % coton/48 % polyester/4 % élastoléfine, env. 230 g/m<sup>2</sup>



Lavage hygiénique  
 Aptitude au lavage industriel selon ISO 15797

**STRETCH**

Pantalon chino femmes aussi disponible dans les couleurs suivantes :



1734-686-56 Anthracite

1734-686-32 Noir



1735-686-21 Blanc

**BP® Chino hose für Herren 1735**

Confort stretch pour une plus grande liberté de mouvement, 2 poches latérales, 2 poches revolver, jambe étroite, taille extensible au dos pour un ajustement optimal, longueurs s = 78 cm, n = 83 cm, l = 88 cm

N° de commande **1735-686-21** Blanc  
 N° de commande **1735-686-32** Noir  
 N° de commande **1735-686-56** Anthracite

Tailles 42s-50s, 38n-54n, 42l-50l

48 % coton/48 % polyester/4 % élastoléfine, env. 230 g/m<sup>2</sup>



Lavage hygiénique  
 Aptitude au lavage industriel selon ISO 15797

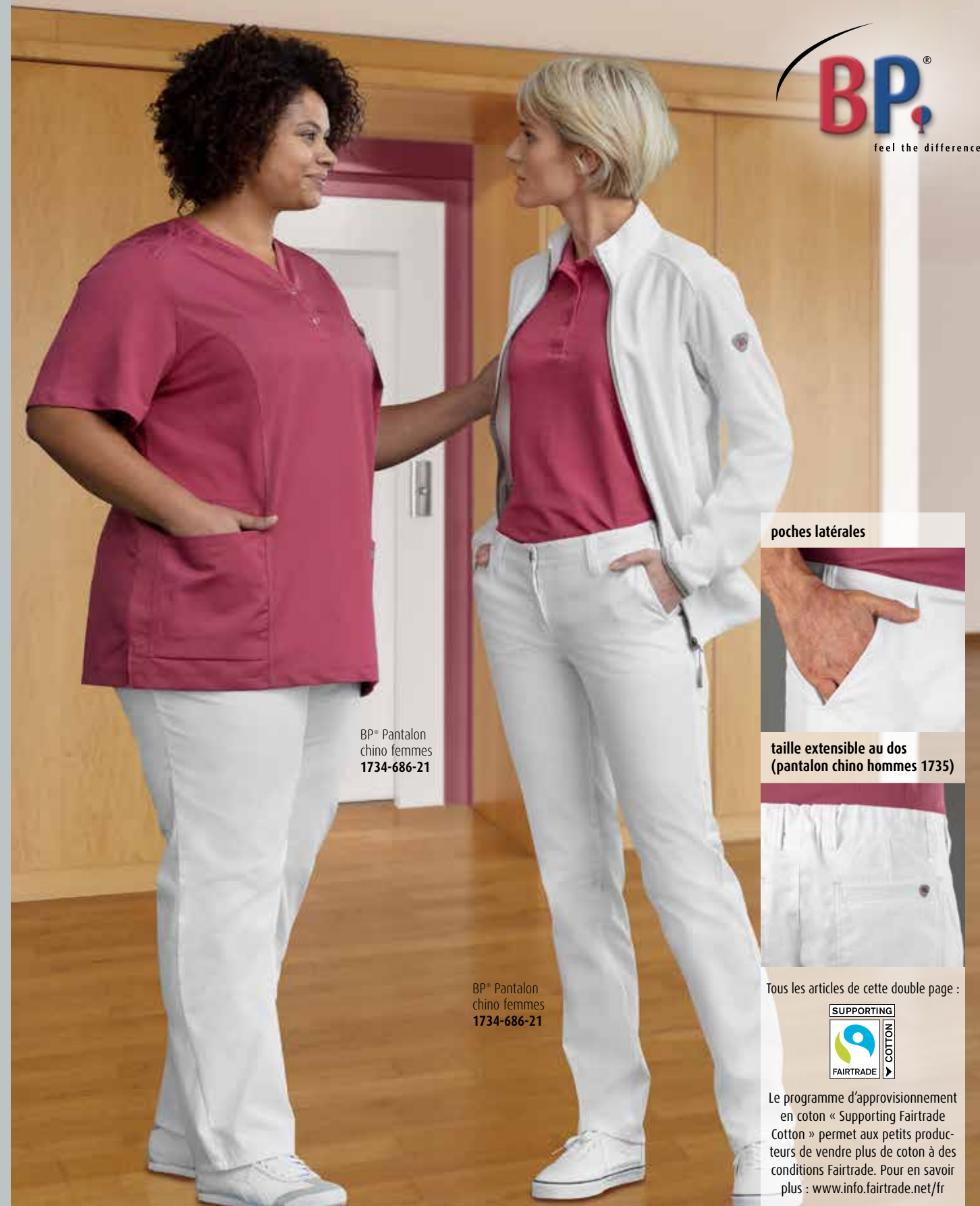
**STRETCH**

Pantalon chino hommes aussi disponible dans les couleurs suivantes :



1735-686-56 Anthracite

1735-686-32 Noir



BP® Pantalon chino femmes 1734-686-21

BP® Pantalon chino femmes 1734-686-21

poches latérales



taille extensible au dos (pantalon chino hommes 1735)



Tous les articles de cette double page :



Le programme d'approvisionnement en coton « Supporting Fairtrade Cotton » permet aux petits producteurs de vendre plus de coton à des conditions Fairtrade. Pour en savoir plus : [www.info.fairtrade.net/fr](http://www.info.fairtrade.net/fr)

**Bravez la météo :** avec des vestes adaptées à tous les temps aux pages 116 à 129.

BP® PANTALONS  
 ModernFit





1734-130-0021 Blanc

**100 %  
coton**

✓ en plus du tissu stretch éprouvé,  
désormais également disponible  
en pur coton

**BP® Pantalon chino femmes 1734**

Tissu coton léger pour un confort agréable, 2 poches latérales, 2 poches revolver, jambe étroite, avec taille extensible à partir de la taille 50, longueur 80 cm  
N° de commande **1734-130-0021** Blanc

Tailles 36s-54s, 36n-56n, 38l-48l

100 % coton, env. 205 g/m<sup>2</sup>



Tous les articles de cette double page :



Le programme d'approvisionnement en coton « Supporting Fairtrade Cotton » permet aux petits producteurs de vendre plus de coton à des conditions Fairtrade. Pour en savoir plus : [www.info.fairtrade.net/fr](http://www.info.fairtrade.net/fr)



1735-130-0021 Blanc

**100 %  
coton**

✓ en plus du tissu stretch éprouvé,  
désormais également disponible  
en pur coton

**BP® Pantalon chino hommes 1735**

Tissu coton léger pour un confort agréable, 2 poches latérales, 2 poches revolver, jambe étroite, taille extensible au dos pour un ajustement optimal pour un ajustement optimal, longueur 83 cm  
N° de commande **1735-130-0021** Blanc

Tailles 42s-50s, 38n-54n, 42l-50l

100 % coton, env. 205 g/m<sup>2</sup>



feel the difference



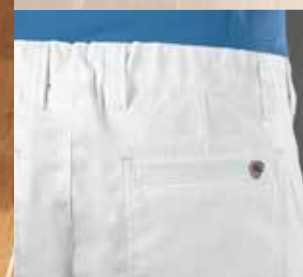
BP® Pantalon chino femmes 1734-130-0021

BP® Pantalon chino hommes 1735-130-0021

poches latérales



taille extensible au dos (pantalon chino hommes 1735)



Fairtrade Cotton - la durabilité BP® : rendez-vous page 6 pour en savoir plus.





1736-311-0021 Blanc  
1736-334-0021 Blanc

**BP® Pantalon confort femmes 1736**

Confort stretch pour une plus grande liberté de mouvement, taille élastiquée avec cordon et stoppeur, 2 poches latérales, renfort fessier, longueur 80 cm

Tailles 36n-58n

N° de commande 1736-311-0021 Blanc

65 % coton/30 % polyester/5 % élasthane, env. 260 g/m²  
FAIRTRADE COTTON



N° de commande 1736-334-0021 Blanc

N° de commande 1736-334-0056 Anthracite

40 % coton/35 % polyester/25 % élastomultiester, env. 240 g/m²



Aptitude au lavage industriel selon ISO 15797

**STRETCH**

Pantalon confort femmes aussi disponible en anthracite :



1736-334-0056 Anthracite



1737-334-0056 Anthracite

**BP® Pantalon confort hommes 1737**

Confort stretch pour une plus grande liberté de mouvement, taille élastiquée avec cordon et stoppeur, 2 poches latérales, bas de jambe élastiqué, longueur 78 cm

Tailles XSn-3XLn

N° de commande 1737-311-0021 Blanc

65 % coton/30 % polyester/5 % élasthane, env. 260 g/m²  
FAIRTRADE COTTON



N° de commande 1737-334-0021 Blanc

N° de commande 1737-334-0056 Anthracite

40 % coton/35 % polyester/25 % élastomultiester, env. 240 g/m²



Aptitude au lavage industriel selon ISO 15797

**STRETCH**

Pantalon confort hommes aussi disponible en blanc :



1737-311 0021-Blanc  
1737-334 0021-Blanc

Tous les articles de cette double page :



Le programme d'approvisionnement en coton « Supporting Fairtrade Cotton » permet aux petits producteurs de vendre plus de coton à des conditions Fairtrade. Pour en savoir plus : [www.info.fairtrade.net/fr](http://www.info.fairtrade.net/fr)



BP® Pantalon confort femmes 1736-311-0021



BP® PANTALONS  
ModernFit

<p><b>Pantalon femmes 1736</b></p>	<ul style="list-style-type: none"> <li>✓ aussi confortable qu'un pantalon de jogging</li> <li>✓ tissu stretch pour une liberté de mouvement optimale et un excellent confort</li> <li>✓ taille élastiquée avec cordon</li> <li>✓ bas de jambe élastiqué (pantalon hommes 1737)</li> </ul>	<p><b>Pantalon hommes 1737</b></p>	<p><b>Pantalon hommes 1737</b></p>
------------------------------------	---	------------------------------------	------------------------------------

Vous aimez les vêtements souples et confortables ? Découvrez la solution stretch BP® page 5.





1645-400-0116 Bleu azur

Pantalon aussi disponible dans les couleurs suivantes :



Blanc disponible en 4 différents tissus

1645-400-21 Banc

1645-400-47 Écru

1645-400-0182 Mûre



1645-400-0110 Bleu nuit

1645-400-0056 Anthracite

1645-400-32 Noir



Le programme d'approvisionnement en coton « Supporting Fairtrade Cotton » permet aux petits producteurs de vendre plus de coton à des conditions Fairtrade. Pour en savoir plus : [www.info.fairtrade.net/fr](http://www.info.fairtrade.net/fr)



1646-400-21 Banc

**BP® Pantalon unisexe 1646**

Taille entièrement élastiquée avec cordon de serrage intégré, 2 poches latérales, 2 poches cuisse avec rabat dont 1 avec poche smartphone plaquée et 1 avec poche crayon plaquée, longueurs s = 77 cm, n = 82 cm, l = 87 cm

N° de commande 1646-400-21 Banc

Tailles XSs-3XLs, XSn-3XLn, SI-2XLI

N° de commande 1646-400-47 Écru

Tailles XSn-3XLn, SI-2XLI

65% polyester/35% coton, env. 215 g/m²



Lavage hygiénique  
Aptitude au lavage industriel selon ISO 15797

Pantalon aussi disponible en écru:



1646-400-47 Écru

**BP® Pantalon unisexe 1645**

Taille entièrement élastiquée avec cordon de serrage intégré, 2 poches latérales, longueurs s = 77 cm, n = 82 cm, l = 87 cm

N° de commande 1645-130-21 Banc

Tailles XSn-3XLn, SI-2XLI

100 % coton, env. 205 g/m²



N° de commande 1645-485-21 Banc

Tailles XSs-3XLs, XSn-3XLn, XSI-3XLI

50 % coton/50 % polyester, env. 215 g/m²

FAIRTRADE COTTON

N° de commande 1645-400-21 Banc

Tailles XSs-3XLs, 2XSn-4XLn, XSI-3XLI

65 % polyester/35 % coton, env. 215 g/m²

Paquet maxi (15 unités) :

N° de commande 1645-015-21 Banc

Tailles XSn-3XLn, SI-2XLI

65 % polyester/35 % coton, env. 215 g/m²

N° de commande 1645-400-32 Noir

N° de commande 1645-400-47 Écru

N° de commande 1645-400-0056 Anthracite

N° de commande 1645-400-0110 Bleu nuit

N° de commande 1645-400-0116 Bleu azur

N° de commande 1645-400-0182 Mûre

Tailles XSn-3XLn, XSI-3XLI

65 % polyester/35 % coton, env. 215 g/m²

N° de commande 1645-854-0021 Banc

Tailles XSn-3XLn, XSI-3XLI

65 % polyester/35 % Lyocell (TENCEL®), env. 215 g/m²



Lavage hygiénique  
Aptitude au lavage industriel selon ISO 15797

BP® Pantalon unisexe 1645-400-0116



BP® PANTALONS  
RelaxedFit



- ✓ confort maximal grâce à la taille entièrement élastiquée
- ✓ cordon de serrage intégré pour un meilleur maintien
- ✓ 2 poches cuisse avec poche smartphone plaquée (pantalon 1646)



Une haute technologie nature : vous trouverez tout ce qu'il faut savoir sur Tencel BP® page 7.





# T-shirts BP®. Diversité et indéniable confort de port.

Polos, sweat-shirts, T-shirts - homme, femme ou unisexe. Fabriqués en tissus et dans des sites de production qui respectent nos sévères directives de durabilité BP®.

Porter un T-shirt BP® procure tout simplement une sensation unique.



Le programme d'approvisionnement en coton « Supporting Fairtrade Cotton » permet aux petits producteurs de vendre plus de coton à des conditions Fairtrade. Pour en savoir plus : [www.info.fairtrade.net/fr](http://www.info.fairtrade.net/fr)



BP® T-SHIRTS

BP® Polo femmes  
1648-181-82  
voir page 111





♂ ♀

**STRETCH**

1712-230-110 Bleu nuit



♂ ♀

**STRETCH**

1714-234-81 Rouge



♀

**STRETCH**

1715-235-21 Space blanc

**BP® Polo unisex 1712**

Confort stretch pour une plus grande liberté de mouvement, manches 1/2, col polo avec patte à boutons, longueur 70 cm

Tailles XS-4XL

- N° de com. 1712-230-21 Blanc
- N° de com. 1712-230-32 Noir
- N° de com. 1712-230-73 Olive
- N° de com. 1712-230-81 Rouge
- N° de com. 1712-230-110 Bleu nuit
- N° de com. 1712-230-400 Faucon
- N° de com. 1712-230-810 Curry
- N° de com. 1712-230-0056 Anthracite
- N° de com. 1712-230-0116 Bleu azur

N° de com. 1712-232-21 Space blanc  
 N° de com. 1712-232-73 Space olive  
 N° de com. 1712-232-81 Space rouge  
 N° de com. 1712-232-110 Space bleu  
 N° de com. 1712-232-400 Space faucon

**85% coton/12 % polyester/  
 3 % élasthane, env. 195 g/m²**

space-dyed

97 % coton/3 % élasthane, env. 195 g/m²



Compatibilité avec le lavage industriel \*



- 21 Space blanc
- 400 Space faucon
- 81 Space rouge
- 73 Space olive
- 110 Space bleu
- 21 Blanc
- 81 Rouge
- 400 Faucon
- 810 Curry
- 73 Olive
- 0116 Bleu azur
- 110 Bleu nuit
- 0056 Anthracite
- 32 Noir

**BP® T-shirt unisex 1714**

Confort stretch pour une plus grande liberté de mouvement, manches 1/2, col rond, longueur 70 cm

Tailles XS-4XL

- N° de com. 1714-234-21 Blanc
- N° de com. 1714-234-32 Noir
- N° de com. 1714-234-73 Olive
- N° de com. 1714-234-81 Rouge
- N° de com. 1714-234-110 Bleu nuit
- N° de com. 1714-234-400 Faucon
- N° de com. 1714-234-810 Curry
- N° de com. 1714-234-0056 Anthracite
- N° de com. 1714-234-0116 Bleu azur

N° de com. 1714-235-21 Space blanc  
 N° de com. 1714-235-73 Space olive  
 N° de com. 1714-235-81 Space rouge  
 N° de com. 1714-235-110 Space bleu  
 N° de com. 1714-235-400 Space faucon

**85 % coton/12 % polyester/  
 3 % élasthane, env. 170 g/m²**

space-dyed

97 % coton/3 % élasthane, env. 170 g/m², blanc : env. 190 g/m²



Blanc uni : 60



- 21 Space blanc
- 400 Space faucon
- 81 Space rouge
- 73 Space olive
- 110 Space bleu
- 21 Blanc
- 81 Rouge
- 400 Faucon
- 810 Curry
- 73 Olive
- 0116 Bleu azur
- 110 Bleu nuit
- 0056 Anthracite
- 32 Noir

**BP® T-shirt femmes 1715**

Confort stretch pour une plus grande liberté de mouvement, manches 1/2, col rond, longueur 62 cm

Tailles XS-2XL

- N° de com. 1715-234-21 Blanc
- N° de com. 1715-234-32 Noir
- N° de com. 1715-234-73 Olive
- N° de com. 1715-234-81 Rouge
- N° de com. 1715-234-110 Bleu nuit
- N° de com. 1715-234-400 Faucon
- N° de com. 1715-234-810 Curry
- N° de com. 1715-234-0056 Anthracite
- N° de com. 1715-234-0116 Bleu azur

N° de com. 1715-235-21 Space blanc  
 N° de com. 1715-235-73 Space olive  
 N° de com. 1715-235-81 Space rouge  
 N° de com. 1715-235-110 Space bleu  
 N° de com. 1715-235-400 Space faucon

**85 % coton/12 % polyester/  
 3 % élasthane, env. 170 g/m²**

space-dyed

97 % coton/3 % élasthane, env. 170 g/m², blanc : env. 190 g/m²



Blanc uni : 60



- 21 Space blanc
- 400 Space faucon
- 81 Space rouge
- 73 Space olive
- 110 Space bleu
- 21 Blanc
- 81 Rouge
- 400 Faucon
- 810 Curry
- 73 Olive
- 0116 Bleu azur
- 110 Bleu nuit
- 0056 Anthracite
- 32 Noir

Tous les articles de cette double page :



Le programme d'approvisionnement en coton « Supporting Fairtrade Cotton » permet aux petits producteurs de vendre plus de coton à des conditions Fairtrade. Pour en savoir plus : [www.info.fairtrade.net/fr](http://www.info.fairtrade.net/fr)



BP® T-shirt femmes 1715-235-21



BP® T-SHIRTS

\* Pour plus d'informations sur la compatibilité avec le lavage industriel, reportez-vous à la page 135.



Tous les articles de cette double page :



Le programme d'approvisionnement en coton « Supporting Fairtrade Cotton » permet aux petits producteurs de vendre plus de coton à des conditions Fairtrade. Pour en savoir plus : [www.info.fairtrade.net/fr](http://www.info.fairtrade.net/fr)



BP® Sweat-shirt unisexe  
1720-293-0116



1720-293-0116 Bleu azur



- ✓ coupe près du corps
- ✓ matériau teint par espacement pour un style sportif bicolore



### BP® Sweat-shirt unisexe 1720

Coupe seyante, manches longues, col rond, poignets et base bords-côtes, longueur 70 cm

#### Tailles XS-4XL

- N° de com. 1720-293-0021 Blanc
- N° de com. 1720-293-0032 Noir
- N° de com. 1720-293-0056 Anthracite
- N° de com. 1720-293-0073 Olive
- N° de com. 1720-293-0081 Rouge
- N° de com. 1720-293-0110 Bleu nuit
- N° de com. 1720-293-0116 Bleu azur
- N° de com. 1720-293-0400 Faucon

- N° de com. 1720-294-0021 Space blanc
- N° de com. 1720-294-0073 Space olive
- N° de com. 1720-294-0081 Space rouge
- N° de com. 1720-294-0400 Space faucon

60 % coton/40 % polyester,  
env. 280 g/m²



Compatibilité avec le lavage industriel<sup>1</sup>



- 0021 Space blanc
- 0400 Space faucon
- 0081 Space rouge
- 0073 Space olive
- 0021 Blanc
- 0081 Rouge
- 0400 Faucon
- 0810 Curry
- 0073 Olive
- 0116 Bleu azur
- 0110 Bleu nuit
- 0056 Anthracite
- 0032 Noir



space-dyed

uni

BP® Sweat-shirt unisexe  
1720-294-0073



BP® T-SHIRTS

<sup>1</sup> Pour plus d'informations sur la compatibilité avec le lavage industriel, reportez-vous à la page 135.





1618-171-21 Blanc

**BP® T-shirt unisexe 1618**

Manches 1/2, encolure en V, épaules renforcées, longueur 70 cm

Tailles XS-4XL

N° de commande 1618-171-21 Blanc

50 % coton/50 % polyester  
env. 180 g/m²



Lavage hygiénique  
Aptitude au lavage industriel selon ISO 15797



1620-171-51 Gris clair

**BP® T-shirt manches longues unisexe 1620**

Manches longues, col rond, poignets, avec épaules renforcées, longueur 70 cm

Tailles XS-4XL

N° de commande 1620-171-21 Blanc  
N° de commande 1620-171-51 Gris clair  
N° de commande 1620-171-110 Bleu nuit

50 % coton/50 % polyester,  
env. 180 g/m²



Lavage hygiénique  
Aptitude au lavage industriel selon ISO 15797

51 Gris clair  
21 Blanc  
110 Bleu nuit



1621-171-82 Bordeaux

**BP® T-shirt unisexe 1621**

Manches 1/2, col rond, épaules renforcées, longueur 70 cm

Tailles 2XS-6XL

N° de com. 1621-171-21 Blanc

Tailles XS-3XL

N° de com. 1621-171-56 Anthracite

Tailles XS-4XL

N° de com. 1621-171-13 Bleu roi  
N° de com. 1621-171-32 Noir  
N° de com. 1621-171-51 Gris clair  
N° de com. 1621-171-53 Gris foncé  
N° de com. 1621-171-74 Vert moyen  
N° de com. 1621-171-81 Rouge  
N° de com. 1621-171-82 Bordeaux  
N° de com. 1621-171-85 Orange  
N° de com. 1621-171-110 Bleu nuit

Tailles S-3XL

N° de com. 1621-171-47 Écru

50 % coton/50 % polyester, env. 180 g/m²



Lavage hygiénique  
Aptitude au lavage industriel selon ISO 15797

82 Bordeaux  
81 Rouge  
85 Orange  
47 Écru  
74 Vert moyen  
13 Bleu roi  
110 Bleu nuit  
21 Blanc  
51 Gris clair  
53 Gris foncé  
56 Anthracite  
32 Noir



BP® T-shirt unisexe 1621-171-82



BP® T-SHIRTS



BP® Polo unisex 1612-181-188



1612-181-188 Corail

**BP® Polo unisex 1612**

Manches 1/2, col polo avec patte à boutons, épaules renforcées, 1 poche poitrine, longueur 70 cm

Tailles XS-4XL, Blanc 2XS-6XL

- |                                   |                                   |
|-----------------------------------|-----------------------------------|
| N° de com. 1612-181-21 Blanc      | N° de com. 1612-181-81 Rouge      |
| N° de com. 1612-181-11 Bleu clair | N° de com. 1612-181-82 Bordeaux   |
| N° de com. 1612-181-13 Bleu roi   | N° de com. 1612-181-85 Orange     |
| N° de com. 1612-181-32 Noir       | N° de com. 1612-181-86 Jaune      |
| N° de com. 1612-181-47 Écru       | N° de com. 1612-181-110 Bleu nuit |
| N° de com. 1612-181-51 Gris clair | N° de com. 1612-181-111 Océan     |
| N° de com. 1612-181-53 Gris foncé | N° de com. 1612-181-116 Bleu azur |
| N° de com. 1612-181-56 Anthracite | N° de com. 1612-181-182 Mûre      |
| N° de com. 1612-181-74 Vert moyen | N° de com. 1612-181-188 Corail    |
| N° de com. 1612-181-78 Vert clair |                                   |

50 % coton/50 % polyester, env. 220 g/m<sup>2</sup>



Lavage hygiénique Aptitude au lavage industriel selon ISO 15797



- 188 Corail
- 81 Rouge
- 182 Mûre
- 82 Bordeaux
- 85 Orange
- 86 Jaune
- 47 Écru
- 78 Vert clair
- 74 Vert moyen
- 111 Océan
- 11 Bleu clair
- 116 Bleu azur
- 13 Bleu roi
- 110 Bleu nuit
- 21 Blanc
- 51 Gris clair
- 53 Gris foncé
- 56 Anthracite
- 32 Noir



1648-181-111 Océan

**BP® Polo femmes 1648**

Manches 1/2, col polo avec patte à boutons, épaules renforcées, longueur 64 cm

Tailles XS-2XL

- |                                   |
|-----------------------------------|
| N° de com. 1648-181-13 Bleu roi   |
| N° de com. 1648-181-51 Gris clair |
| N° de com. 1648-181-56 Anthracite |
| N° de com. 1648-181-78 Vert clair |
| N° de com. 1648-181-81 Rouge      |
| N° de com. 1648-181-110 Bleu nuit |
| N° de com. 1648-181-111 Océan     |
| N° de com. 1648-181-116 Bleu azur |
| N° de com. 1648-181-182 Mûre      |
| N° de com. 1648-181-188 Corail    |

Tailles XS-3XL

- |                                   |
|-----------------------------------|
| N° de com. 1648-181-11 Bleu clair |
| N° de com. 1648-181-21 Blanc      |
| N° de com. 1648-181-32 Noir       |
| N° de com. 1648-181-82 Bordeaux   |

50 % coton/50 % polyester, env. 220 g/m<sup>2</sup>



Lavage hygiénique Aptitude au lavage industriel selon ISO 15797



- 188 Corail
- 81 Rouge
- 182 Mûre
- 82 Bordeaux
- 78 Vert clair
- 111 Océan
- 11 Bleu clair
- 116 Bleu azur
- 13 Bleu roi
- 110 Bleu nuit
- 21 Blanc
- 51 Gris clair
- 56 Anthracite
- 32 Noir



1625-181-13 Bleu roi

**BP® Polo unisex 1625**

Manches 1/2, col polo avec patte à boutons-pression dissimulée, épaules renforcées, longueur 70 cm

Tailles XS-4XL, Blanc 2XS-6XL

- |                                       |
|---------------------------------------|
| N° de commande 1625-181-13 Bleu roi   |
| N° de commande 1625-181-21 Blanc      |
| N° de commande 1625-181-51 Gris clair |
| N° de commande 1625-181-53 Gris foncé |
| N° de commande 1625-181-74 Vert moyen |
| N° de commande 1625-181-81 Rouge      |
| N° de commande 1625-181-82 Bordeaux   |
| N° de commande 1625-181-110 Bleu nuit |

50 % coton/50 % polyester, env. 220 g/m<sup>2</sup>



Lavage hygiénique Aptitude au lavage industriel selon ISO 15797



- 81 Rouge
- 82 Bordeaux
- 74 Vert moyen
- 13 Bleu roi
- 110 Bleu nuit
- 21 Blanc
- 51 Gris clair
- 53 Gris foncé





1627-193-110 Bleu nuit

**BP® Veste sweat unisexe 1627**

Manches longues, col montant, fermeture à glissière, poches kangourou, poignets et base bords-côtes, épaules renforcées, longueur 70 cm

**Tailles XS-3XL**

N° de commande **1627-193-21** Blanc  
N° de commande **1627-193-110** Bleu nuit

55 % coton/45 % polyester,  
env. 320 g/m<sup>2</sup>



Lavage hygiénique  
Aptitude au lavage industriel selon ISO 15797

110 Bleu nuit  
21 Blanc



1623-193-81 Rouge

**BP® Sweat-shirt unisexe 1623**

Manches longues, col rond, poignets et base bords-côtes, épaules renforcées, longueur 70 cm

**Tailles XS-3XL**

N° de com. **1623-193-13** Bleu roi  
N° de com. **1623-193-32** Noir  
N° de com. **1623-193-51** Gris clair  
N° de com. **1623-193-53** Gris foncé  
N° de com. **1623-193-81** Rouge  
N° de com. **1623-193-82** Bordeaux  
N° de com. **1623-193-110** Bleu nuit

**Tailles XS-4XL**

N° de com. **1623-193-21** Blanc

**Tailles S-3XL**

N° de com. **1623-193-47** Écru  
N° de com. **1623-193-74** Vert moyen

55 % coton/45 % polyester,  
env. 320 g/m<sup>2</sup>



Lavage hygiénique  
Aptitude au lavage industriel selon ISO 15797

- 82 Bordeaux
- 81 Rouge
- 47 Écru
- 74 Vert moyen
- 13 Bleu roi
- 110 Bleu nuit
- 21 Blanc
- 51 Gris clair
- 53 Gris foncé
- 32 Noir



BP® Sweat-shirt  
unisexe  
1623-193-81





**STRETCH**

1560-682-21 Blanc

1560-682-32 Noir

**BP® Chemisier femmes 1560**

Confort stretch pour une plus grande liberté de mouvement, manches longues avec manchettes, col chemisier, patte à boutons, coutures de séparation pour une coupe seyante, longueur 65 cm

N° de commande **1560-682-21** Blanc

N° de commande **1560-682-32** Noir

Tailles 34-56

49 % polyester/48 % coton/3 % élastoléfine, env. 125 g/m<sup>2</sup>



**STRETCH**

1563-682-21 Blanc

1563-682-32 Noir

**BP® Chemise hommes 1563**

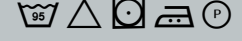
Confort stretch pour une plus grande liberté de mouvement, manches longues avec manchettes, col chemise, patte à boutons, longueur 78 cm

N° de commande **1563-682-21** Blanc

N° de commande **1563-682-32** Noir

Tailles 37/38-47/48

49 % polyester/48 % coton/3 % élastoléfine, env. 125 g/m<sup>2</sup>



**STRETCH**

1561-682-21 Blanc

1561-682-32 Noir

**BP® Chemisier femmes manches 3/4 1561**

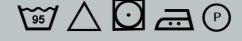
Confort stretch pour une plus grande liberté de mouvement, manches 3/4 avec manchettes retroussables, col chemisier, patte à boutons, coutures de séparation pour une coupe seyante, longueur 65 cm

N° de commande **1561-682-21** Blanc

N° de commande **1561-682-32** Noir

Tailles 34-56

49 % polyester/48 % coton/3 % élastoléfine, env. 125 g/m<sup>2</sup>



**STRETCH**

1562-682-21 Blanc

1562-682-32 Noir

**BP® Chemisier femmes manches 1/2 1562**

Confort stretch pour une plus grande liberté de mouvement, manches 1/2, col chemisier, patte à boutons, coutures de séparation pour une coupe seyante, longueur 65 cm

N° de commande **1562-682-21** Blanc

N° de commande **1562-682-32** Noir

Tailles 34-56

49 % polyester/48 % coton/3 % élastoléfine, env. 125 g/m<sup>2</sup>



BP® Chemisier femmes  
1560-682-21



BP® CHEMISIERS  
BP® CHEMISES

Vous aimez les vêtements souples et confortables ? Découvrez la solution stretch BP® page 5.



Bierbaum-Proenen. Since 1788.

# Vestes BP®. Pour braver toutes les températures.



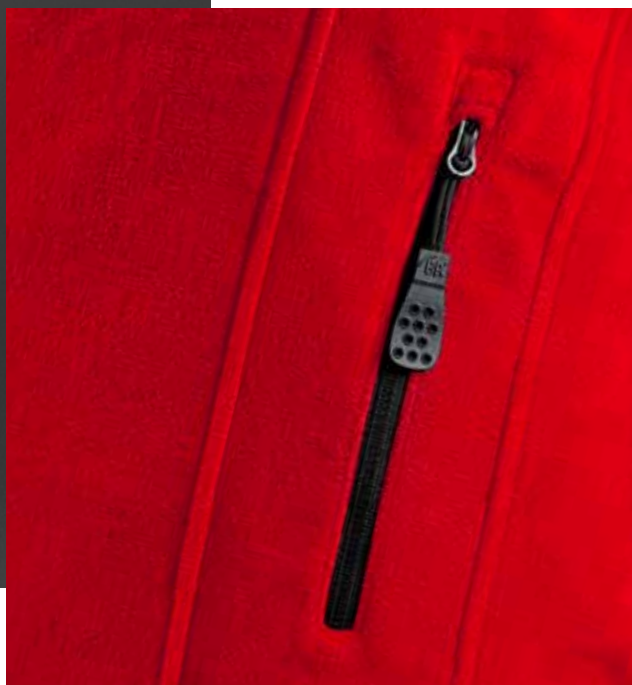
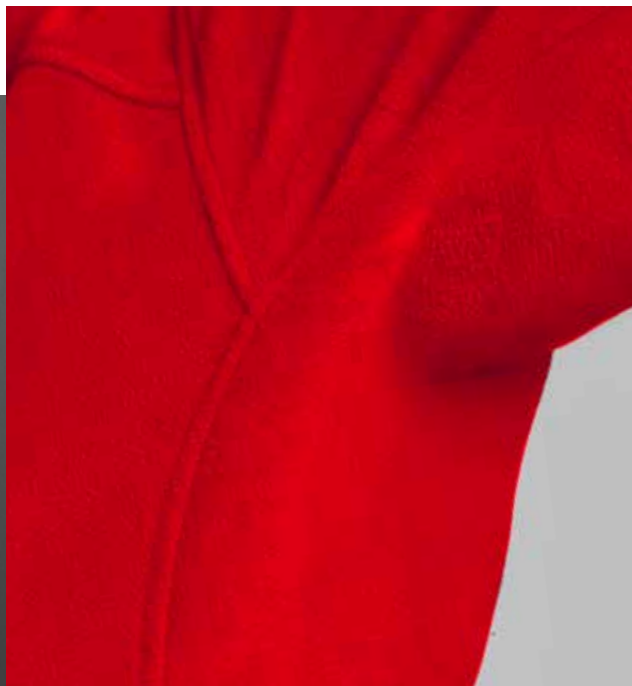
VESTES BP®





# Vestes BP®. Chaleur et fonctionnalité là où il le faut, quand il le faut.

Vous pouvez toujours compter sur nos vestes. Quand il commence à faire froid, quand vous êtes dehors ou que vous recherchez simplement un peu de chaleur. Profitez de multiples fonctionnalités, d'un design moderne et de nombreuses couleurs qui complètent élégamment votre tenue.



chaude et respirante

plus grande liberté de mouvement grâce aux empiècements extensibles sous les aisselles

disponible en 9 couleurs différentes

coupe seyante

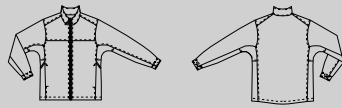
poches latérales avec fermeture à glissière

coutures de séparation structurantes

BP® Veste polaire femmes  
1693-641-81  
voir page 122

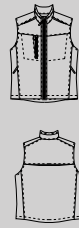


**1872**  
BP® Veste polaire  
Page 128



**1872-646-32** Noir  
**1872-646-53** Gris foncé  
**1872-646-81** Rouge  
**1872-646-110** Bleu nuit

**1870**  
BP® Gilet soft-shell  
Page 128

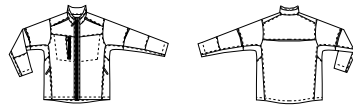


**1870-572-32** Noir

## Unisex

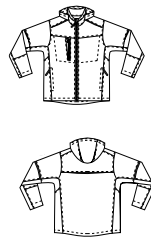


**1868**  
BP® Veste soft-shell hommes  
Page 127



**1868-572-21** Blanc  
**1868-572-32** Noir  
**1868-572-56** Anthracite  
**1868-572-110** Bleu nuit

**1869**  
BP® Veste hiver soft-shell  
Page 129

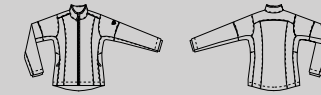


**1869-572-32** Noir  
**1869-572-56** Anthracite  
**1869-572-110** Bleu nuit

## Hommes

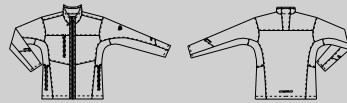
## Femmes

**1878**  
BP® Veste soft-shell femmes  
Page 127



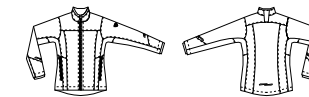
**1878-572-32** Noir  
**1878-572-56** Anthracite  
**1878-572-110** Bleu nuit

**1696**  
BP® Veste soft-shell hommes  
Page 124



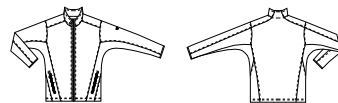
**1696-571-21** Blanc  
**1696-571-32** Noir  
**1696-571-56** Anthracite  
**1696-571-73** Olive  
**1696-571-81** Rouge  
**1696-571-110** Bleu nuit  
**1696-571-178** Vert nouveau  
**1696-571-400** Faucon

**1695**  
BP® Veste soft-shell femmes  
Page 124



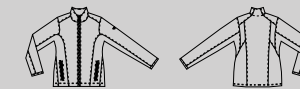
**1695-571-21** Blanc  
**1695-571-32** Noir  
**1695-571-56** Anthracite  
**1695-571-73** Olive  
**1695-571-81** Rouge  
**1695-571-110** Bleu nuit  
**1695-571-178** Vert nouveau  
**1695-571-400** Faucon

**1694**  
BP® Veste polaire hommes  
Page 122



**1694-641-0116** Bleu azur  
**1694-641-21** Blanc  
**1694-641-32** Noir  
**1694-641-56** Anthracite  
**1694-641-73** Olive  
**1694-641-81** Rouge  
**1694-641-110** Bleu nuit  
**1694-641-178** Vert nouveau  
**1694-641-400** Faucon

**1693**  
BP® Veste polaire femmes  
Page 22



**1693-641-0116** Bleu azur  
**1693-641-21** Blanc  
**1693-641-32** Noir  
**1693-641-56** Anthracite  
**1693-641-73** Olive  
**1693-641-81** Rouge  
**1693-641-110** Bleu nuit  
**1693-641-178** Vert nouveau  
**1693-641-400** Faucon





1693-641-0116 Bleu azur

### BP® Veste polaire femmes 1693

Col officier, 2 poches latérales avec fermeture à glissière, plus grande liberté de mouvement grâce aux empiècements extensibles sous les aisselles, coutures de séparation pour une coupe seyante

- N° de commande **1693-641-21** Blanc
- N° de commande **1693-641-32** Noir
- N° de commande **1693-641-56** Anthracite
- N° de commande **1693-641-73** Olive
- N° de commande **1693-641-81** Rouge
- N° de commande **1693-641-110** Bleu nuit
- N° de commande **1693-641-0116** Bleu azur
- N° de commande **1693-641-178** Vert nouveau
- N° de commande **1693-641-400** Faucon

Tailles XS-2XL

100 % polyester, env. 275 g/m<sup>2</sup>



Compatibilité avec le lavage industriel <sup>1</sup>



56 Anthracite	81 Rouge	73 Olive
21 Blanc	110 Bleu nuit	0116 Bleu azur
178 Vert nouveau	400 Faucon	32 Noir



1694-641-110 Bleu nuit

### BP® Veste polaire hommes 1694

Col officier, 2 poches latérales avec fermeture à glissière, plus grande liberté de mouvement grâce aux empiècements extensibles sous les aisselles, coutures de séparation structurantes

- N° de commande **1694-641-21** Blanc
- N° de commande **1694-641-32** Noir
- N° de commande **1694-641-56** Anthracite
- N° de commande **1694-641-73** Olive
- N° de commande **1694-641-81** Rouge
- N° de commande **1694-641-110** Bleu nuit
- N° de commande **1694-641-0116** Bleu azur
- N° de commande **1694-641-178** Vert nouveau
- N° de commande **1694-641-400** Faucon

Tailles XS-3XL

100 % polyester, env. 275 g/m<sup>2</sup>



Compatibilité avec le lavage industriel <sup>1</sup>



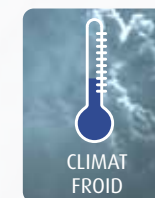
56 Anthracite	81 Rouge	73 Olive
21 Blanc	110 Bleu nuit	0116 Bleu azur
178 Vert nouveau	400 Faucon	32 Noir



BP® Veste polaire femmes  
1693-641-0116

BP® Veste polaire hommes  
1694-641-110

- ✓ plus grande liberté de mouvement grâce aux empiècements extensibles sous les aisselles
- ✓ poches latérales avec fermeture à glissière
- ✓ polaire douce au toucher
- ✓ coupe seyante
- ✓ chaude et respirante



Compatible avec le lavage industriel ? Nous recommandons d'effectuer un test de lavage pour tout produit. Pour plus d'informations, se reporter à la page 135.





1695-571-56 Anthracite

**BP® Veste soft-shell femmes 1695**

Col officier, fermeture à glissière sur le devant avec protège-menton en polaire, 2 poches latérales avec fermeture à glissière, éléments réfléchissants, manches de forme ergonomique, poignets coupe-vent, plus grande liberté de mouvement grâce aux empiècements extensibles sous les aisselles, base réglable de l'intérieur, bas de dos prolongé

- N° de commande **1695-571-21** Blanc
- N° de commande **1695-571-32** Noir
- N° de commande **1695-571-56** Anthracite
- N° de commande **1695-571-73** Olive
- N° de commande **1695-571-81** Rouge
- N° de commande **1695-571-110** Bleu nuit
- N° de commande **1695-571-178** Vert nouveau
- N° de commande **1695-571-400** Faucon

Tailles XS-2XL

Matériau extérieur et polaire intérieure : 100 % polyester  
 Membrane : 100 % polyuréthane  
 env. 255 g/m<sup>2</sup>



Compatibilité avec le lavage industriel <sup>1</sup>



56 Anthracite	81 Rouge	73 Olive
21 Blanc	110 Bleu nuit	32 Noir
178 Vert nouveau	400 Faucon	



1696-571-81 Rouge

**BP® Veste soft-shell hommes 1696**

Col officier, fermeture à glissière sur le devant avec protège-menton en polaire, 1 poche poitrine et 2 poches latérales avec fermeture à glissière, éléments réfléchissants, manches de forme ergonomique, poignets coupe-vent, plus grande liberté de mouvement grâce aux empiècements extensibles sous les aisselles, base réglable de l'intérieur

- N° de commande **1696-571-21** Blanc
- N° de commande **1696-571-32** Noir
- N° de commande **1696-571-56** Anthracite
- N° de commande **1696-571-73** Olive
- N° de commande **1696-571-81** Rouge
- N° de commande **1696-571-110** Bleu nuit
- N° de commande **1696-571-178** Vert nouveau
- N° de commande **1696-571-400** Faucon

Tailles XS-3XL

Matériau extérieur et polaire intérieure : 100 % polyester  
 Membrane : 100 % polyuréthane  
 env. 255 g/m<sup>2</sup>



Compatibilité avec le lavage industriel <sup>1</sup>



56 Anthracite	81 Rouge	73 Olive
21 Blanc	110 Bleu nuit	32 Noir
178 Vert nouveau	400 Faucon	

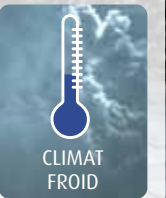


BP® Veste soft-shell hommes  
 1696-571-81

BP® Veste soft-shell femmes  
 1695-571-81



- ✓ poignets coupe-vent
- ✓ éléments réfléchissants
- ✓ protège-menton doux en polaire
- ✓ base réglable de l'intérieur
- ✓ plus grande liberté de mouvement grâce aux empiècements extensibles sous les aisselles
- ✓ chaude et respirante



VESTES BP®

À vous de jouer ! Informez-vous sur le service logos BP® aux pages 12 et 13.





CLIMAT FROID

protège-menton doux en polaire



poignets coupe-vent



plus grande liberté de mouvement grâce aux empiècements extensibles sous les aisselles




BP® Veste soft-shell femmes  
1878-572-110

Sens des responsabilités : BP® et son engagement en matière de développement durable, pages 8 à 11.



✓ chaude et respirante



1878-572-110 Bleu nuit

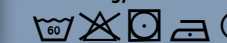
**BP® Veste soft-shell femmes 1878**

Col officier, fermeture à glissière sur le devant avec protège-menton en polaire, 2 poches latérales avec fermeture à glissière, passepoils réfléchissants, manches de forme ergonomique, poignets coupe-vent, plus grande liberté de mouvement grâce aux empiècements extensibles sous les aisselles, 2 poches intérieures, base réglable de l'intérieur, bas de dos prolongé

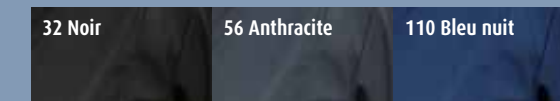
N° de commande **1878-572-32** Noir  
N° de commande **1878-572-56** Anthracite  
N° de commande **1878-572-110** Bleu nuit

Tailles XS-2XL

Matériau extérieur et polaire intérieure : 100 % polyester  
Membrane : 100 % polyuréthane  
env. 300 g/m<sup>2</sup>



Aptitude au lavage industriel selon ISO 15797 (jusqu'à 60 °C)



✓ chaude et respirante



1868-572-21 Blanc

**BP® Veste soft-shell hommes 1868**

Col officier, fermeture à glissière sur le devant avec protège-menton en polaire, 1 poche poitrine et 2 poches latérales avec fermeture à glissière, passepoils réfléchissants, manches de forme ergonomique, poignets coupe-vent, plus grande liberté de mouvement grâce aux empiècements extensibles sous les aisselles, 3 poches intérieures, base réglable de l'intérieur, bas de dos prolongé

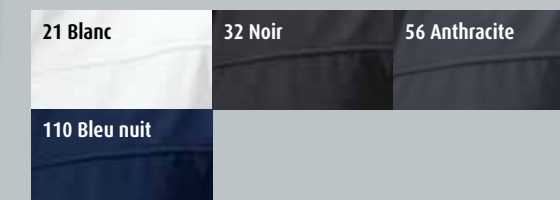
N° de commande **1868-572-21** Blanc  
N° de commande **1868-572-32** Noir  
N° de commande **1868-572-56** Anthracite  
N° de commande **1868-572-110** Bleu nuit

Tailles XS-4XL

Matériau extérieur et polaire intérieure : 100 % polyester  
Membrane : 100 % polyuréthane  
env. 300 g/m<sup>2</sup>



Aptitude au lavage industriel selon ISO 15797 (jusqu'à 60 °C)







1870-572-32 Noir



**BP® Gilet soft-shell 1870**

Col officier, fermeture à glissière sur le devant avec protège-menton en polaire, 1 poche poitrine et 2 poches latérales avec fermeture à glissière, passepoils réfléchissants, 2 poches intérieures, base réglable de l'intérieur, bas de dos prolongé

N° de commande **1870-572-32** Noir

Tailles XS-3XL

Matériau extérieur et polaire intérieure :

100 % polyester

Membrane : 100 % polyuréthane, env. 300 g/m<sup>2</sup>



Aptitude au lavage industriel selon ISO 15797 (jusqu'à 60 °C)



1872-646-81 Rouge



**BP® Veste polaire 1872**

Col officier, 2 poches latérales avec fermeture à glissière, plus grande liberté de mouvement grâce aux empiècements extensibles sous les aisselles, base réglable de l'intérieur, bas de dos prolongé, à combiner avec le parka tous-temps 1871

N° de commande **1872-646-32** Noir

N° de commande **1872-646-53** Gris foncé

N° de commande **1872-646-81** Rouge

N° de commande **1872-646-110** Bleu nuit

Tailles XS-4XL

100 % polyester, env. 270 g/m<sup>2</sup>



Aptitude au lavage industriel selon ISO 15797 (jusqu'à 60 °C)

32 Noir

53 Gris foncé

81 Rouge

110 Bleu nuit



1869-572-56 Anthracite



**BP® Veste hiver soft-shell 1869**

Entièrement ouatinée avec doublure matelassée chaude, col officier, capuche détachable par zip et réglable en largeur, fermeture à glissière sur le devant avec protège-menton en polaire, 1 poche poitrine et 2 poches latérales avec fermeture à glissière, passepoils réfléchissants, manches de forme ergonomique, poignets coupe-vent, plus grande liberté de mouvement grâce aux empiècements extensibles sous les aisselles, 2 poches intérieures, base réglable de l'intérieur, bas de dos prolongé

N° de commande **1869-572-32** Noir

N° de commande **1869-572-56** Anthracite

N° de commande **1869-572-110** Bleu nuit

Tailles XS-3XL

Matériau extérieur et polaire intérieure : 100 % polyester

Membrane : 100 % polyuréthane

env. 300 g/m<sup>2</sup>



32 Noir

56 Anthracite

110 Bleu nuit



BP® Veste hiver soft-shell  
1869-572-56

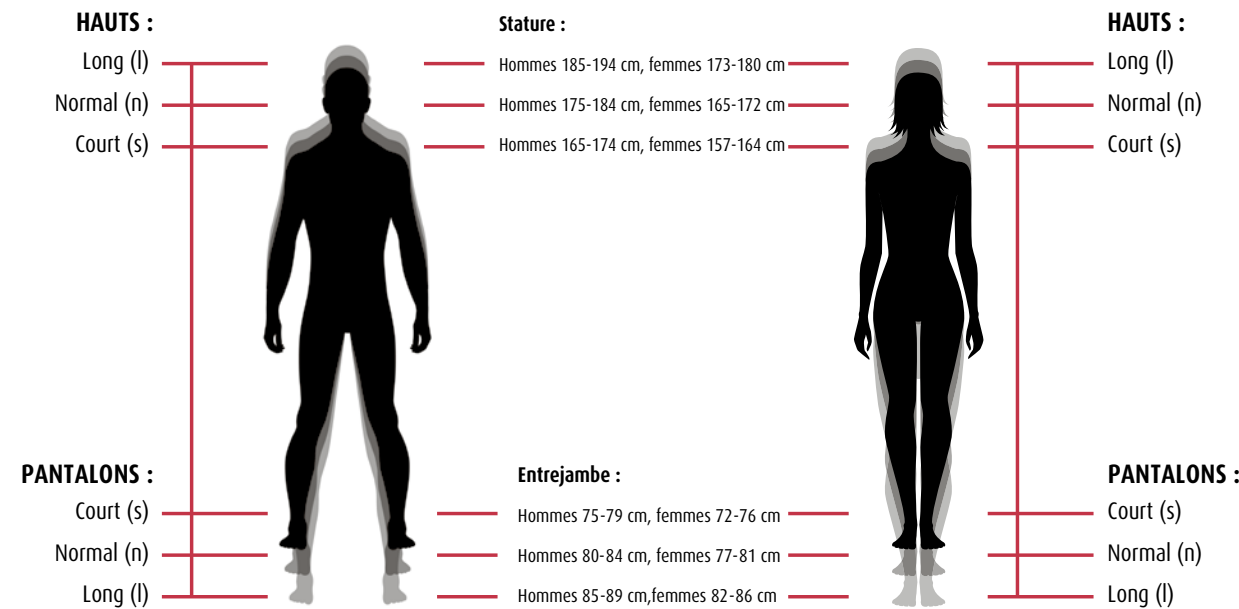


1869-572-32 Noir

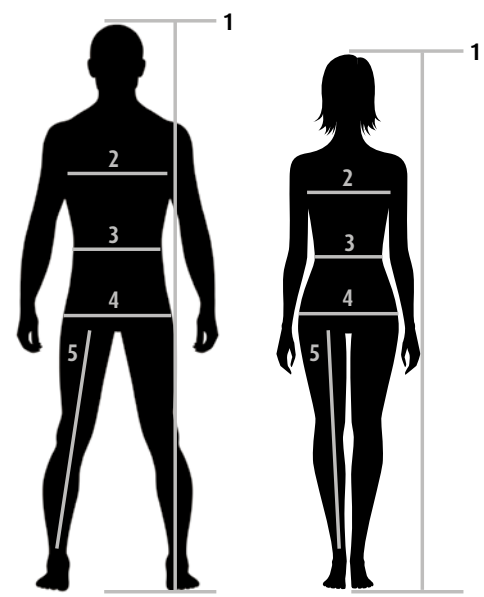
1869-572-56 Anthracite



De nombreux produits BP® existent en 3 longueurs.  
 Pour choisir votre taille, veuillez tenir compte des symboles **s** (court), **n** (normal) et **l** (long).



# Bien choisir votre taille.



Comment prendre vos mesures :

- 1 | Stature** Mesurer verticalement depuis le sommet de la tête jusqu'à la plante des pieds
- 2 | Tour de poitrine** Mesurer horizontalement au point le plus fort de la poitrine
- 3 | Tour de taille** Mesurer horizontalement au point le plus étroit de la taille
- 4 | Tour de hanches** Mesurer horizontalement au point le plus large des fesses
- 5 | Entrejambe** Mesurer verticalement depuis l'entrejambe jusqu'au bas de jambe souhaité

## HOMMES

Tailles individuelles BP®	32	34	36	38	40	42	<b>44</b>	46	48	50	52	54	56	58	60	62	64	66	68	70
Stature 165-174 = court	32s	34s	36s	38s	40s	42s	<b>44s</b>	46s	48s	50s	52s	54s	56s	58s	60s	62s	64s	66s	68s	70s
Stature 175-184 = normal	32n	34n	36n	38n	40n	42n	<b>44n</b>	46n	48n	50n	52n	54n	56n	58n	60n	62n	64n	66n	68n	70n
Stature 185-194 = long	32l	34l	36l	38l	40l	42l	<b>44l</b>	46l	48l	50l	52l	54l	56l	58l	60l	62l	64l	66l	68l	70l
Taille trapue (correspond à « court »)	32s	34s	36s	38s	40s	42s	<b>44s</b>	46s	48s	50s	52s	54s	56s	58s	60s	62s	64s	66s	68s	
Taille normal	32	34	36	38	40	42	<b>44</b>	46	48	50	52	54	56	58	60	62	64	66	68	70
Taille élancée (correspond à « long »)	32l	34l	36l	38l	40l	42l	<b>44l</b>	46l	48l	50l	52l	54l	56l	58l	60l	62l	64l	66l	68l	70l
Encolure, chemise	33/34	35 / 36	37 / 38	<b>39 / 40</b>	41 / 42	43 / 44	45 / 46	47 / 48	49 / 50	51 / 52										
Tailles doubles BP®		34/36	38/40	<b>42/44</b>	46/48	50/52	54/56	58/60	62/64	66/68										
Stature 165-174 = court		34/36s	38/40s	<b>42/44s</b>	46/48s	50/52s	54/56s	58/60s	62/64s	66/68s										
Stature 175-184 = normal		34/36n	38/40n	<b>42/44n</b>	46/48n	50/52n	54/56n	58/60n	62/64n	66/68n										
Stature 185-194 = long		34/36l	38/40l	<b>42/44l</b>	46/48l	50/52l	54/56l	58/60l	62/64l	66/68l										

## UNISEXE

Letter sizes BP®	2XS	XS	S	<b>M</b>	L	XL	2XL	3XL	4XL	5XL
Stature 160-169 = court	2XSs	XSs	Ss	<b>Ms</b>	Ls	XLs	2XLs	3XLs	4XLs	5XLs
Stature 170-179 = normal	2XSn	XSn	Sn	<b>Mn</b>	Ln	XLn	2XLn	3XLn	4XLn	5XLn
Stature 180-189 = long	2XSl	XSl	Sl	<b>Ml</b>	Ll	XLl	2XLl	3XLl	4XLl	5XLl

## HOMMES

Tailles en pouces, longueur 30 = court	24/30	25/30	27/30	28/30	30/30	31/30	<b>33/30</b>	36/30	36/30	38/30	40/30	42/30	44/30	44/30	46/30	48/30	50/30	52/30	52/30	54/30
Tailles en pouces, longueur 32 = normal	24/32	25/32	27/32	28/32	30/32	31/32	<b>33/32</b>	36/32	36/32	38/32	40/32	42/32	44/32	44/32	46/32	48/32	50/32	52/32	52/32	54/32
Tailles en pouces, longueur 34 = long	24/34	25/34	27/34	28/34	30/34	31/34	<b>33/34</b>	36/34	36/34	38/34	40/34	42/34	44/34	44/34	46/34	48/34	50/34	52/34	52/34	54/34

## FEMMES

Tailles en pouces, longueur 30 = court		25/30	26/30	27/30	28/30	30/30	<b>31/30</b>	33/30	34/30	36/30	40/30	42/30	44/30	48/30	50/30	52/30	54/30	56/30	58/30
Tailles en pouces, longueur 32 = normal		25/32	26/32	27/32	28/32	30/32	<b>31/32</b>	33/32	34/32	36/32	40/32	42/32	44/32	48/32	50/32	52/32	54/32	56/32	58/32
Tailles en pouces, longueur 34 = long		25/34	26/34	27/34	28/34	30/34	<b>31/34</b>	33/34	34/34	36/34	40/34	42/34	44/34	48/34	50/34	52/34	54/34	56/34	58/34

Tailles individuelles BP®		34	36	38	40	42	<b>44</b>	46	48	50	52	54	56	58	60	62	64	66	68	70
Stature 157-164 = court		34s	36s	38s	40s	42s	<b>44s</b>	46s	48s	50s	52s	54s	56s	58s	60s	62s	64s	66s	68s	70s
Stature 165-172 = normal		34n	36n	38n	40n	42n	<b>44n</b>	46n	48n	50n	52n	54n	56n	58n	60n	62n	64n	66n	68n	70n
Stature 173-180 = long		34l	36l	38l	40l	42l	<b>44l</b>	46l	48l	50l	52l	54l	56l	58l	60l	62l	64l	66l	68l	70l



## HOMMES

<b>COURT</b> Stature 165-174	<b>COURT</b> Entrejambe 75-79	32s	34s	36s	38s	40s	42s	<b>44s</b>	46s	48s	50s	52s	54s	56s	58s	60s	62s	64s	66s	68s	70s
<b>NORMAL</b> Stature 175-184	<b>NORMAL</b> Entrejambe 80-84	32n	34n	36n	38n	40n	42n	<b>44n</b>	46n	48n	50n	52n	54n	56n	58n	60n	62n	64n	66n	68n	70n
<b>LONG</b> Stature 185-194	<b>LONG</b> Entrejambe 85-89	32l	34l	36l	38l	40l	42l	<b>44l</b>	46l	48l	50l	52l	54l	56l	58l	60l	62l	64l	66l	68l	70l
Pour toutes les longueurs	Tour de poitrine	74-77	78-81	82-85	86-89	90-93	94-97	<b>98-101</b>	102-105	106-109	110-113	114-117	118-121	122-125	126-129	130-133	134-137	138-141	142-145	146-149	150-153
	Tour de ceinture	62-65	66-69	70-73	74-77	78-81	82-85	<b>86-89</b>	90-94	95-99	100-104	105-109	110-114	115-119	120-124	125-129	130-134	135-139	140-144	145-149	150-154
	Tour de fesses	80-83	84-87	88-91	92-95	96-99	100-103	<b>104-107</b>	108-111	112-115	116-118	119-121	122-124	125-127	128-130	131-133	134-136	137-139	140-142	143-145	146-148

## FEMMES

<b>COURT</b> Stature 157-164	<b>COURT</b> Entrejambe 72-76		34s	36s	38s	40s	42s	<b>44s</b>	46s	48s	50s	52s	54s	56s	58s	60s	62s	64s	66s	68s	70s
<b>NORMAL</b> Stature 165-172	<b>NORMAL</b> Entrejambe 77-81		34n	36n	38n	40n	42n	<b>44n</b>	46n	48n	50n	52n	54n	56n	58n	60n	62n	64n	66n	68n	70n
<b>LONG</b> Stature 173-180	<b>LONG</b> Entrejambe 82-86		34l	36l	38l	40l	42l	<b>44l</b>	46l	48l	50l	52l	54l	56l	58l	60l	62l	64l	66l	68l	70l
Pour toutes les longueurs	Tour de poitrine		74-77	78-81	82-85	86-89	90-93	<b>94-97</b>	98-101	102-106	107-112	113-118	119-124	125-130	131-136	137-142	143-148	149-154	155-160	161-166	167-172
	Tour de ceinture		60-63	64-66	67-69	70-73	74-77	<b>78-81</b>	82-85	86-90	91-97	98-103	104-110	111-116	117-123	124-129	130-136	137-142	143-149	150-155	156-162
	Tour de hanche		84-87	88-91	92-95	96-98	99-101	<b>102-104</b>	105-107	108-111	112-116	117-121	122-126	127-131	132-136	137-141	142-146	147-151	152-156	157-161	162-166





# Recherche d'articles

Toutes les informations sur les articles BP® se trouvent également dans notre boutique en ligne : [www.bp-online.com](http://www.bp-online.com)



	Consignes d'entretien	Label PRO	Compatibilité avec le lavage industriel	Page
<b>1040-240-0021</b>	BP® Masque bucco-nasal		-	2
<b>1359-130-21</b>	BP® Pantalon hommes		- ●●○	86
<b>1359-558-21</b>	BP® Pantalon hommes		43 ●●●	86
<b>1359-686-21</b>	BP® Pantalon hommes		62 ●●●	86
<b>1368-686-21</b>	BP® Pantalon hommes		62 ●●●	87
<b>1368-686-32</b>	BP® Pantalon hommes		82 ●●●	87
<b>1560-682-21</b>	BP® Chemisier femmes		- ●●○	114
<b>1560-682-32</b>	BP® Chemisier femmes		- ●●○	114
<b>1561-682-21</b>	Chemisier femmes manches 3/4		- ●●○	114
<b>1561-682-32</b>	Chemisier femmes manches 3/4		- ●●○	114
<b>1562-682-21</b>	Chemisier femmes manches 1/2		- ●●○	114
<b>1562-682-32</b>	Chemisier femmes manches 1/2		- ●●○	114
<b>1563-682-21</b>	BP® Chemise hommes		- ●●○	114
<b>1563-682-32</b>	BP® Chemise hommes		- ●●○	114
<b>1612-181-11</b>	BP® Polo unisexe		82 ●●●	110
<b>1612-181-13</b>	BP® Polo unisexe		82 ●●●	110
<b>1612-181-21</b>	BP® Polo unisexe		42 ●●●	110
<b>1612-181-32</b>	BP® Polo unisexe		82 ●●●	110
<b>1612-181-47</b>	BP® Polo unisexe		82 ●●●	110
<b>1612-181-51</b>	BP® Polo unisexe		82 ●●●	110
<b>1612-181-53</b>	BP® Polo unisexe		82 ●●●	110
<b>1612-181-56</b>	BP® Polo unisexe		82 ●●●	110
<b>1612-181-74</b>	BP® Polo unisexe		82 ●●●	110
<b>1612-181-78</b>	BP® Polo unisexe		82 ●●●	110
<b>1612-181-81</b>	BP® Polo unisexe		82 ●●●	110
<b>1612-181-82</b>	BP® Polo unisexe		82 ●●●	110
<b>1612-181-85</b>	BP® Polo unisexe		82 ●●●	110
<b>1612-181-86</b>	BP® Polo unisexe		82 ●●●	110
<b>1612-181-110</b>	BP® Polo unisexe		82 ●●●	110
<b>1612-181-111</b>	BP® Polo unisexe		82 ●●●	110
<b>1612-181-116</b>	BP® Polo unisexe		82 ●●●	110
<b>1612-181-182</b>	BP® Polo unisexe		82 ●●●	110
<b>1612-181-188</b>	BP® Polo unisexe		82 ●●●	110
<b>1614-130-21</b>	BP® Blouse femmes		- ●●●	63
<b>1614-485-21</b>	BP® Blouse femmes		62 ●●●	63
<b>1617-400-21</b>	BP® Tunique femmes		62 ●●●	44
<b>1618-171-21</b>	BP® T-shirt unisexe		42 ●●●	108
<b>1619-130-21</b>	BP® Blouse hommes		- ●●○	64
<b>1619-485-21</b>	BP® Blouse hommes		62 ●●●	64
<b>1620-171-21</b>	BP® T-shirt manches longues unisexe		42 ●●●	108
<b>1620-171-51</b>	BP® T-shirt manches longues unisexe		82 ●●●	108
<b>1620-171-110</b>	BP® T-shirt manches longues unisexe		82 ●●●	108
<b>1621-171-13</b>	BP® T-shirt unisexe		82 ●●●	109
<b>1621-171-21</b>	BP® T-shirt unisexe		42 ●●●	109
<b>1621-171-32</b>	BP® T-shirt unisexe		82 ●●●	109
<b>1621-171-47</b>	BP® T-shirt unisexe		82 ●●●	109
<b>1621-171-51</b>	BP® T-shirt unisexe		82 ●●●	109
<b>1621-171-53</b>	BP® T-shirt unisexe		82 ●●●	109
<b>1621-171-56</b>	BP® T-shirt unisexe		82 ●●●	109
<b>1621-171-74</b>	BP® T-shirt unisexe		82 ●●●	109
<b>1621-171-81</b>	BP® T-shirt unisexe		82 ●●●	109
<b>1621-171-82</b>	BP® T-shirt unisexe		82 ●●●	109
<b>1621-171-85</b>	BP® T-shirt unisexe		82 ●●●	109
<b>1621-171-110</b>	BP® T-shirt unisexe		82 ●●●	109
<b>1623-193-13</b>	BP® Sweat-shirt unisexe		81 ●●●	112
<b>1623-193-21</b>	BP® Sweat-shirt unisexe		41 ●●●	112
<b>1623-193-32</b>	BP® Sweat-shirt unisexe		81 ●●●	112
<b>1623-193-47</b>	BP® Sweat-shirt unisexe		81 ●●●	112

	Consignes d'entretien	Label PRO	Compatibilité avec le lavage industriel	Page
<b>1623-193-51</b>	BP® Sweat-shirt unisexe		81 ●●●	112
<b>1623-193-53</b>	BP® Sweat-shirt unisexe		81 ●●●	112
<b>1623-193-74</b>	BP® Sweat-shirt unisexe		81 ●●●	112
<b>1623-193-81</b>	BP® Sweat-shirt unisexe		81 ●●●	112
<b>1623-193-82</b>	BP® Sweat-shirt unisexe		81 ●●●	112
<b>1623-193-110</b>	BP® Sweat-shirt unisexe		81 ●●●	112
<b>1625-181-13</b>	BP® Polo unisexe		82 ●●●	111
<b>1625-181-21</b>	BP® Polo unisexe		42 ●●●	111
<b>1625-181-51</b>	BP® Polo unisexe		82 ●●●	111
<b>1625-181-53</b>	BP® Polo unisexe		82 ●●●	111
<b>1625-181-74</b>	BP® Polo unisexe		82 ●●●	111
<b>1625-181-81</b>	BP® Polo unisexe		82 ●●●	111
<b>1625-181-82</b>	BP® Polo unisexe		82 ●●●	111
<b>1625-181-110</b>	BP® Polo unisexe		82 ●●●	111
<b>1626-130-21</b>	BP® Blouse hommes		- ●●○	64
<b>1626-485-21</b>	BP® Blouse hommes		62 ●●●	64
<b>1627-193-21</b>	BP® Veste sweat unisexe		61 ●●●	112
<b>1627-193-110</b>	BP® Veste sweat unisexe		81 ●●●	112
<b>1639-485-21</b>	BP® Tunique femmes		62 ●●●	42
<b>1640-485-21</b>	BP® Tunique femmes		62 ●●●	42
<b>1641-558-21</b>	BP® Jean unisexe		43 ●●●	90
<b>1641-400-47</b>	BP® Jean unisexe		82 ●●●	90
<b>1641-400-110</b>	BP® Jean unisexe		82 ●●●	90
<b>1642-686-21</b>	BP® Jean femmes		62 ●●●	84
<b>1643-400-32</b>	BP® Jean unisexe		82 ●●●	90
<b>1643-400-47</b>	BP® Jean unisexe		82 ●●●	90
<b>1643-558-21</b>	BP® Jean unisexe		43 ●●●	90
<b>1643-686-21</b>	BP® Jean unisexe		62 ●●●	90
<b>1644-686-21</b>	BP® Pantalon femmes		62 ●●●	88
<b>1644-686-32</b>	BP® Pantalon femmes		82 ●●●	88
<b>1645-015-21</b>	BP® Pantalon unisexe		62 ●●○	100
<b>1645-130-21</b>	BP® Pantalon unisexe		- ●●○	100
<b>1645-400-21</b>	BP® Pantalon unisexe		62 ●●●	100
<b>1645-400-32</b>	BP® Pantalon unisexe		82 ●●●	100
<b>1645-400-47</b>	BP® Pantalon unisexe		82 ●●●	100
<b>1645-400-0056</b>	BP® Pantalon unisexe		82 ●●●	100
<b>1645-400-0110</b>	BP® Pantalon unisexe		82 ●●●	100
<b>1645-400-0116</b>	BP® Pantalon unisexe		82 ●●●	100
<b>1645-400-0182</b>	BP® Pantalon unisexe		82 ●●●	100
<b>1645-485-21</b>	BP® Pantalon unisexe		62 ●●●	100
<b>1645-854-0021</b>	BP® Pantalon unisexe		62 ●●●	100
<b>1646-400-21</b>	BP® Pantalon unisexe		62 ●●●	100
<b>1646-400-47</b>	BP® Pantalon unisexe		82 ●●●	100
<b>1647-400-21</b>	BP® Pantalon femmes		62 ●●●	88
<b>1648-181-11</b>	BP® Polo femmes		82 ●●●	111
<b>1648-181-13</b>	BP® Polo femmes		82 ●●●	111
<b>1648-181-21</b>	BP® Polo femmes		42 ●●●	111
<b>1648-181-32</b>	BP® Polo femmes		82 ●●●	111
<b>1648-181-51</b>	BP® Polo femmes		82 ●●●	111
<b>1648-181-56</b>	BP® Polo femmes		82 ●●●	111
<b>1648-181-78</b>	BP® Polo femmes		82 ●●●	111
<b>1648-181-81</b>	BP® Polo femmes		82 ●●●	111
<b>1648-181-82</b>	BP® Polo femmes		82 ●●●	111
<b>1648-181-110</b>	BP® Polo femmes		82 ●●●	111
<b>1648-181-111</b>	BP® Polo femmes		82 ●●●	111
<b>1648-181-116</b>	BP® Polo femmes		82 ●●●	111
<b>1648-181-182</b>	BP® Polo femmes		82 ●●●	111
<b>1648-181-188</b>	BP® Polo femmes		82 ●●●	111

	Consignes d'entretien	Label PRO	Compatibilité avec le lavage industriel	Page
<b>1651-686-21</b>	BP® Jean unisexe		62 ●●●	91
<b>1653-015-21</b>	BP® Tunique à enfiler unisexe		62 ●●●	47
<b>1653-400-21</b>	BP® Tunique à enfiler unisexe		62 ●●●	47
<b>1653-485-21</b>	BP® Tunique à enfiler unisexe		62 ●●●	47
<b>1654-130-21</b>	BP® Blouse unisexe		- ●●○	67
<b>1654-400-21</b>	BP® Blouse unisexe		62 ●●●	67
<b>1656-130-21</b>	BP® Blouse unisexe		- ●●○	67
<b>1656-400-21</b>	BP® Blouse unisexe		62 ●●●	67
<b>1657-400-21</b>	BP® Tunique unisexe		62 ●●●	44
<b>1658-686-21</b>	BP® Jean hommes		62 ●●●	87
<b>1659-400-21</b>	BP® Tunique à enfiler unisexe		62 ●●●	47
<b>1659-485-21</b>	BP® Tunique à enfiler unisexe		62 ●●●	47
<b>1662-686-21</b>	BP® Jean femmes		62 ●●●	84
<b>1662-686-32</b>	BP® Jean femmes		82 ●●●	84
<b>1693-641-21</b>	BP® Veste polaire femmes		- ●●○	122
<b>1693-641-32</b>	BP® Veste polaire femmes		- ●●○	122
<b>1693-641-56</b>	BP® Veste polaire femmes		- ●●○	122
<b>1693-641-73</b>	BP® Veste polaire femmes		- ●●○	122
<b>1693-641-81</b>	BP® Veste polaire femmes		- ●●○	122
<b>1693-641-110</b>	BP® Veste polaire femmes		- ●●○	122
<b>1693-641-116</b>	BP® Veste polaire femmes		- ●●○	122
<b>1693-641-178</b>	BP® Veste polaire femmes		- ●●○	122
<b>1693-641-400</b>	BP® Veste polaire femmes		- ●●○	122
<b>1694-641-21</b>	BP® Veste polaire hommes		- ●●○	122
<b>1694-641-32</b>	BP® Veste polaire hommes		- ●●○	122
<b>1694-641-56</b>	BP® Veste polaire hommes		- ●●○	122
<b>1694-641-73</b>	BP® Veste polaire hommes		- ●●○	122
<b>1694-641-81</b>	BP® Veste polaire hommes		- ●●○	122
<b>1694-641-110</b>	BP® Veste polaire hommes		- ●●○	122
<b>1694-641-116</b>	BP® Veste polaire hommes		- ●●○	122
<b>1694-641-178</b>	BP® Veste polaire hommes		- ●●○	122
<b>1694-641-400</b>	BP® Veste polaire hommes		- ●●○	122
<b>1695-571-21</b>	BP® Veste soft-shell femmes		- ●●○	124
<b>1695-571-32</b>	BP® Veste soft-shell femmes		- ●●○	124
<b>1695-571-56</b>	BP® Veste soft-shell femmes		- ●●○	124
<b>1695-571-73</b>	BP® Veste soft-shell femmes		- ●●○	124
<b>1695-571-81</b>	BP® Veste soft-shell femmes		- ●●○	124
<b>1695-571-110</b>	BP® Veste soft-shell femmes		- ●●○	124
<b>1695-571-178</b>	BP® Veste soft-shell femmes		- ●●○	124
<b>1695-571-400</b>	BP® Veste soft-shell femmes		- ●●○	124
<b>1696-571-21</b>	BP® Veste soft-shell hommes		- ●●○	124
<b>1696-571-32</b>	BP® Veste soft-shell hommes		- ●●○	124
<b>1696-571-56</b>	BP® Veste soft-shell hommes		- ●●○	124
<b>1696-571-81</b>	BP® Veste soft-shell hommes		- ●●○	124
<b>1696-571-110</b>	BP® Veste soft-shell hommes		- ●●○	124
<b>1696-571-178</b>	BP® Veste soft-shell hommes		- ●●○	124
<b>1696-571-400</b>	BP® Veste soft-shell hommes		- ●●○	124
<b>1699-130-21</b>	BP® Blouse femmes		- ●●○	63
<b>1699-485-21</b>	BP® Blouse femmes		62 ●●●	63
<b>1700-485-2106</b>	BP® Tunique à enfiler femmes		62 ●●●	24
<b>1700-485-2110</b>	BP® Tunique à enfiler femmes		62 ●●●	24
<b>1700-485-2188</b>	BP® Tunique à enfiler femmes		62 ●●●	24
<b>1701-485-2106</b>	BP® Tunique à enfiler unisexe		62 ●●●	24
<b>1701-485-2110</b>	BP® Tunique à enfiler unisexe		62 ●●●	24
<b>1701-485-2188</b>	BP® Tunique à enfiler unisexe		62 ●●●	24
<b>1702-485-2106</b>	BP® Tunique femmes		62 ●●●	27
<b>1702-485-2110</b>	BP® Tunique femmes		62 ●●●	27

	Consignes d'entretien	Label PRO	Compatibilité avec le lavage industriel	Page
<b>1702-485-2188</b>	BP® Tunique femmes		62 ●●●	27
<b>1703-485-2106</b>	BP® Tunique unisexe		62 ●●●	27
<b>1703-485-2110</b>	BP® Tunique unisexe		62 ●●●	27
<b>1703-485-2188</b>	BP® Tunique unisexe		62 ●●●	27
<b>1712-230-21</b>	BP® Polo unisexe		- ●●○	104
<b>1712-230-32</b>	BP® Polo unisexe		- ●●○	104
<b>1712-230-56</b>	BP® Polo unisexe		- ●●○	104
<b>1712-230-73</b>	BP® Polo unisexe		- ●●○	104
<b>1712-230-81</b>	BP® Polo unisexe		- ●●○	104
<b>1712-230-110</b>	BP® Polo unisexe		- ●●○	104
<b>1712-230-116</b>	BP® Polo unisexe		- ●●○	104
<b>1712-230-400</b>	BP® Polo unisexe		- ●●○	104
<b>1712-230-810</b>	BP® Polo unisexe		- ●●○	104
<b>1712-232-21</b>	BP® Polo unisexe		- ●●○	104
<b>1712-232-73</b>	BP® Polo unisexe		- ●●○	104
<b>1712-232-81</b>	BP® Polo unisexe		- ●●○	104
<b>1712-232-110</b>	BP® Polo unisexe		- ●●○	104
<b>1712-232-400</b>	BP® Polo unisexe		- ●●○	104
<b>1714-234-21</b>	BP® T-shirt unisexe		- ●●○	104
<b>1714-234-32</b>	BP® T-shirt unisexe		- ●●○	104
<b>1714-234-56</b>	BP® T-shirt unisexe		- ●●○	104
<b>1714-234-73</b>	BP® T-shirt unisexe		- ●●○	104
<b>1714-234-81</b>	BP® T-shirt unisexe		- ●●○	104
<b>1714-234-110</b>	BP® T-shirt unisexe		- ●●○	104
<b>1714-234-116&lt;/</b>				

# Recherche d'articles

Toutes les informations sur les articles BP® se trouvent également dans notre boutique en ligne : [www.bp-online.com](http://www.bp-online.com)

	Consignes d'entretien	Label PRO	Compatibilité avec le lavage industriel	Page
1732-687-21	BP® Jean femmes		62 ●●●	83
1733-687-21	BP® Jean hommes		62 ●●●	83
1734-130-21	BP® Pantalon chino femmes		- ●●○	96
1734-686-21	BP® Pantalon chino femmes		62 ●●●	94
1734-686-32	BP® Pantalon chino femmes		82 ●●●	94
1734-686-56	BP® Pantalon chino femmes		82 ●●●	94
1735-130-21	BP® Pantalon chino hommes		- ●●○	96
1735-686-21	BP® Pantalon chino hommes		62 ●●●	94
1735-686-32	BP® Pantalon chino hommes		82 ●●●	94
1735-686-56	BP® Pantalon chino hommes		82 ●●●	94
1736-311-0021	BP® Pantalon confort femmes		- ●●○	98
1736-334-0021	BP® Pantalon confort femmes		61 ●●●	98
1736-334-0056	BP® Pantalon confort femmes		81 ●●●	98
1737-311-0021	BP® Pantalon confort hommes		- ●●○	98
1737-334-0021	BP® Pantalon confort hommes		61 ●●●	98
1737-334-0056	BP® Pantalon confort hommes		81 ●●●	98
1738-435-21	BP® Tunique confort femmes		62 ●●●	34
1738-435-56	BP® Tunique confort femmes		82 ●●●	34
1738-435-78	BP® Tunique confort femmes		82 ●●●	34
1738-435-0081	BP® Tunique confort femmes		82 ●●●	34
1738-435-110	BP® Tunique confort femmes		82 ●●●	34
1738-435-111	BP® Tunique confort femmes		82 ●●●	34
1738-435-116	BP® Tunique confort femmes		82 ●●●	34
1738-435-182	BP® Tunique confort femmes		82 ●●●	34
1738-435-188	BP® Tunique confort femmes		82 ●●●	34
1739-435-21	BP® Tunique confort unisexe		62 ●●●	36
1739-435-0056	BP® Tunique confort unisexe		82 ●●●	36
1739-435-78	BP® Tunique confort unisexe		82 ●●●	36
1739-435-0081	BP® Tunique confort unisexe		82 ●●●	36
1739-435-110	BP® Tunique confort unisexe		82 ●●●	36
1739-435-116	BP® Tunique confort unisexe		82 ●●●	36
1739-435-0182	BP® Tunique confort unisexe		82 ●●●	36
1739-435-188	BP® Tunique confort unisexe		82 ●●●	36
1740-435-21	BP® Tunique à enfiler femmes		62 ●●●	38
1740-435-56	BP® Tunique à enfiler femmes		82 ●●●	38
1740-435-78	BP® Tunique à enfiler femmes		82 ●●●	38
1740-435-110	BP® Tunique à enfiler femmes		82 ●●●	38
1740-435-111	BP® Tunique à enfiler femmes		82 ●●●	38
1740-435-116	BP® Tunique à enfiler femmes		82 ●●●	38
1740-435-182	BP® Tunique à enfiler femmes		82 ●●●	38
1740-435-188	BP® Tunique à enfiler femmes		82 ●●●	38
1741-435-21	BP® Tunique à enfiler unisexe		62 ●●●	38
1741-435-56	BP® Tunique à enfiler unisexe		82 ●●●	38
1741-435-78	BP® Tunique à enfiler unisexe		82 ●●●	38
1741-435-110	BP® Tunique à enfiler unisexe		82 ●●●	38
1741-435-111	BP® Tunique à enfiler unisexe		82 ●●●	38
1741-435-116	BP® Tunique à enfiler unisexe		82 ●●●	38
1741-435-182	BP® Tunique à enfiler unisexe		82 ●●●	38
1741-435-188	BP® Tunique à enfiler unisexe		82 ●●●	38
1741-853-110	BP® Tunique à enfiler unisexe		82 ●●●	38
1741-853-116	BP® Tunique à enfiler unisexe		82 ●●●	38
1741-853-188	BP® Tunique à enfiler unisexe		82 ●●●	38
1741-853-78	BP® Tunique à enfiler unisexe		82 ●●●	38
1741-854-21	BP® Tunique à enfiler unisexe		82 ●●●	38
1742-435-21	BP® Tunique femmes		62 ●●●	41
1743-435-21	BP® Tunique hommes		62 ●●●	41
1746-684-21	BP® Blouse de médecin femmes		62 ●●●	54
1747-684-21	BP® Blouse de médecin hommes		62 ●●●	54

	Consignes d'entretien	Label PRO	Compatibilité avec le lavage industriel	Page
1750-435-21	BP® Tunique confort femmes		62 ●●●	34
1750-435-78	BP® Tunique confort femmes		82 ●●●	34
1750-435-116	BP® Tunique confort femmes		82 ●●●	34
1750-435-188	BP® Tunique confort femmes		82 ●●●	34
1751-130-0021	BP® Blouse de médecin hommes		- ●●○	57
1752-130-0021	BP® Blouse de médecin femmes		- ●●○	57
1753-130-0021	BP® Blouse de médecin hommes		- ●●○	58
1754-130-0021	BP® Blouse de médecin femmes		- ●●○	58
1755-311-0021	BP® Jean slim femmes		- ●●○	78
1756-311-0021	BP® Jean slim hommes		- ●●○	78
1757-311-0021	BP® Jean slim 7/8 femmes		- ●●○	78
1758-558-0021	BP® Jean unisexe		43 ●●●	93
1759-558-0021	BP® Jean cargo unisexe		43 ●●●	93
1760-435-2151	BP® Tunique confort femmes		62 ●●●	33
1761-435-2106	BP® Tunique confort femmes		62 ●●●	33
1762-684-0021	BP® Tunique à enfiler femmes		62 ●●●	28
1762-241-0078	BP® Tunique à enfiler femmes		82 ●●●	28
1762-241-0110	BP® Tunique à enfiler femmes		82 ●●●	28
1762-241-0116	BP® Tunique à enfiler femmes		82 ●●●	28
1762-241-0188	BP® Tunique à enfiler femmes		82 ●●●	28
1763-684-0021	BP® Tunique à enfiler unisexe		62 ●●●	28
1763-241-0078	BP® Tunique à enfiler unisexe		82 ●●●	28
1763-241-0110	BP® Tunique à enfiler unisexe		82 ●●●	28
1763-241-0116	BP® Tunique à enfiler unisexe		82 ●●●	28
1763-241-0188	BP® Tunique à enfiler unisexe		82 ●●●	28
1764-684-0021	BP® Tunique femmes		62 ●●●	30
1764-241-0078	BP® Tunique femmes		82 ●●●	30
1764-241-0110	BP® Tunique femmes		82 ●●●	30
1764-241-0116	BP® Tunique femmes		82 ●●●	30
1764-241-0188	BP® Tunique femmes		82 ●●●	30
1765-684-0021	BP® Tunique unisexe		62 ●●●	30
1765-241-0078	BP® Tunique unisexe		82 ●●●	30
1765-241-0110	BP® Tunique unisexe		82 ●●●	30
1765-241-0116	BP® Tunique unisexe		82 ●●●	30
1765-241-0188	BP® Tunique unisexe		82 ●●●	30
1766-686-0021	BP® Pantalon shape fit femmes		62 ●●●	81
1767-311-0021	BP® Shape fit skinny femmes		- ●●○	77
1770-311-0021	BP® Jean skinny femmes		- ●●○	77
1868-572-21	BP® Veste soft-shell hommes		8160 ●●○	127
1868-572-32	BP® Veste soft-shell hommes		8160 ●●○	127
1868-572-56	BP® Veste soft-shell hommes		8160 ●●○	127
1868-572-110	BP® Veste soft-shell hommes		8160 ●●○	127
1869-572-32	BP® Veste hiver soft-shell		- ●●○	129
1869-572-56	BP® Veste hiver soft-shell		- ●●○	129
1869-572-110	BP® Veste hiver soft-shell		- ●●○	129
1870-572-32	BP® Gilet soft-shell		8160 ●●○	128
1872-646-32	BP® Veste polaire		8160 ●●○	128
1872-646-53	BP® Veste polaire		8160 ●●○	128
1872-646-81	BP® Veste polaire		8160 ●●○	128
1872-646-110	BP® Veste polaire		8160 ●●○	128
1878-572-32	BP® Veste soft-shell femmes		8160 ●●○	127
1878-572-56	BP® Veste soft-shell femmes		8160 ●●○	127
1878-572-110	BP® Veste soft-shell femmes		8160 ●●○	127
4866-130-21	BP® Blouse femmes		- ●●○	60
4874-684-21	BP® Blouse femmes		- ●●○	60

Vos vêtements professionnels doivent non seulement vous donner belle allure et inspirer le respect, mais aussi vous protéger, vous et vos patients. Le soin apporté aux vêtements occupe donc une place importante dans les directives relatives à l'hygiène actuellement en vigueur pour les métiers de la santé et des soins.

En lavant correctement vos vêtements blancs ou de couleur, non seulement vous éliminez les taches mais réduisez également le risque de contagion. Par conséquent, nous vous recommandons de vérifier l'aptitude au lavage du vêtement avant de l'acheter. Vos vêtements doivent en effet pouvoir résister à de fortes contraintes, que ce soit lors de leur utilisation quotidienne ou pendant le lavage. Afin que vous en profitiez longtemps, nous choisissons toujours les meilleures finitions et matières.

C'est pourquoi nos produits sont tous dotés d'étiquettes contenant des conseils d'entretien.



### Le bon entretien

Lavage	Cycle normal	Cycle normal	Cycle normal	Cycle délicat
Repassage	Repassage à fer doux Attention au repassage à la vapeur (110°C)	Repassage à fer moyen (150°C)	Repassage à fer chaud (200°C)	<b>Blanchiment</b> Ne pas utiliser de chlore Agents de blanchiment chlorés et oxygénés admis
Séchage	Ne pas sécher en tambour	Séchage en tambour à température réduite (60°C)	Séchage en tambour à température normale (80°C)	<b>Entretien textile</b> Ne pas nettoyer à sec Ne pas nettoyer par voie humide Nettoyage à sec professionnel, cycle normal Nettoyage à sec professionnel, cycle modéré

## Compatibilité avec le lavage industriel

La plupart des produits BP® portent le **label PRO**. Le label PRO caractérise les produits répondant aux exigences de la norme ISO 30023. L'aptitude au lavage industriel a été testée selon la norme ISO 15797 en machine à laver (programmes 1 à 8), en tunnel de finition et/ou en sèche-linge à tambour. Toutefois, le label PRO ne vaut pas comme consigne d'entretien. Pour tous les produits BP®, il convient d'effectuer des tests de lavage en conditions normales d'utilisation avant de soumettre le produit au lavage industriel.

#### Label PRO (exemple)

#### Symboles pour le séchage

#### Symboles pour le lavage

1	Vêtements de travail blancs et/ou articles avec empiècements en couleur, agents de blanchiment à base de peracides acétiques
2	1, 2
3	Vêtements de travail blancs, agents de blanchiment chlorés
4	3, 4
5	Vêtements de travail blancs et/ou articles avec empiècements en couleur, peroxyde d'hydrogène
6	5, 6
7	Vêtements de travail en couleur
8	7, 8

- lavé selon le programme de lavage n° 8 prévu par la norme ISO 15797
- séché en sèche-linge à tambour ou en tunnel de finition, et testé

41

42

43

61

62

81

82

8160

Dans la rubrique « Recherche d'articles » aux pages 132-134 figurent les labels PRO qui s'appliquent à nos produits.

# La qualité BP®. Même après de nombreux lavages.

Certains de nos produits **ne sont pas** munis du label PRO mais peuvent, sous certaines conditions, être soumis au lavage industriel. Pour ces produits, il convient cependant d'effectuer des tests de lavage approfondis afin de définir le processus d'entretien adéquat. Pour la compatibilité avec le lavage industriel, nos produits sont classifiés comme suit :

**Peu compatible avec le lavage industriel :** ≤ 40 °C, séchage à l'air libre

**Moyennement compatible avec le lavage industriel :** ≤ 60 °C, température de séchage réduite

**Tout à fait compatible avec le lavage industriel :** ≤ 75 °C, séchage en tambour/tunnel de finition

La réussite du nettoyage ainsi que les niveaux de contrainte sur les vêtements sont déterminés par les quatre paramètres fondamentaux suivants : chimie, mécanique, température, temps (cercle de Sinner). Pour des raisons de simplification, la classification susmentionnée ne tient compte que de la température lors du lavage et du séchage. Pour tester le lavage en conditions normales d'utilisation, il convient bien évidemment de prendre en compte aussi les autres paramètres.



# Faire bonne impression dans tous les secteurs.

Découvrez aussi nos autres collections BP® dédiées à l'artisanat, l'industrie et la restauration.



Pour en savoir plus sur BP® : [www.bp-online.com](http://www.bp-online.com)

Scannez ici pour en savoir plus sur BP Med & Care® :



Suivez-nous sur    