

CARACTÉRISTIQUES

- Col officier
- 6 paires de boutons pression
- Manches avec manchettes
- Forme régulière

TISSU

- Extérieur 1 100% Coton
- Poids du tissu 205 g/m²

AUTRES CARACTÉRISTIQUES

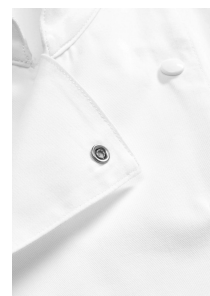
- Manches longues avec manchettes, col officier, 6 paires de boutons-pression blancs

COULEUR


blanc

GRILLE DE TAILLES


- XS-2XL



INSTRUCTIONS DE LAVAGE

 Lavage à 95 °C (traitement normal)

 Javellisation possible

 Programme de séchage modéré

 Fer chaud

 Nettoyage à sec au

Perchloréthylène ou aux
Hydrocarbures