

## CARACTÉRISTIQUES

- Col officier
- 1 poche poitrine
- Plastron double pour 6 paires de boutons boules
- Forme régulière

## TISSU

- **Extérieur 1** 100% Coton
- **Poids du tissu** 205 g/m<sup>2</sup>

## AUTRES CARACTÉRISTIQUES

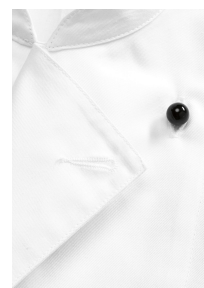
- Manche 1/1 avec manchettes, col officier, double rangée de fentes pour 6 paires de boutons boules (à commander séparément svp), 1 poche poitrine

## COULEUR


blanc

## GRILLE DE TAILLES

- 36-58; 38l-48l



## INSTRUCTIONS DE LAVAGE

 Lavage à 95 °C (traitement normal)

 Javellisation possible

 Programme de séchage modéré

 Fer chaud

 Nettoyage à sec au

Perchloréthylène ou aux Hydrocarbures

**PARTENARIATS BP®**



FEEL THE DIFFERENCE

Bierbaum-Proenen. Since 1788.