

BP® TUNIQUE À ENFILER LÉGÈRE FEMMES

Art.-Nr.: 1708-241-0188



CARACTÉRISTIQUES

- Encolure en V
- Avec empiècements stretch flexibles
- Tissu stretch ultra léger
- Modern Fit

TISSU

- **Extérieur 1** 49% Coton, 48% Polyester, 3% Élastoléfine
- **Poids du tissu** 150 g/m²

AUTRES CARACTÉRISTIQUES

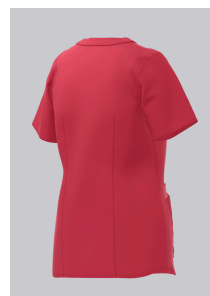
- Tissu stretch ultra-léger pour un confort optimal, manches 1/2 avec empiècement élastique de couleur, encolure en V avec empiècement de couleur, 2 grandes poches latérales avec empiècements élastiques de couleur dont une avec poche smartphone et une avec passant pour clé, coutures de séparation pour une coupe seyante

COULEUR

corail

GRILLE DE TAILLES

- XSn-3XLn



INSTRUCTIONS DE LAVAGE

Lavage à 95 °C (traitement normal)

Javellisation possible

Programme de séchage modéré

Repasser à température modérée

Nettoyage à sec au Perchloréthylène ou aux Hydrocarbures



Adapté au lavage
industriel - ISO 15797