

BP® TUNIQUE À ENFILER LÉGÈRE FEMMES

Art.-Nr.: 1708-241-0188



CARACTÉRISTIQUES

- Encolure en V
- Avec empiècements stretch flexibles
- Tissu stretch ultra léger
- Modern Fit

TISSU

- **Extérieur 1** 49% Coton, 48% Polyester, 3% Élastoléfine
- **Poids du tissu** 150 g/m²

AUTRES CARACTÉRISTIQUES

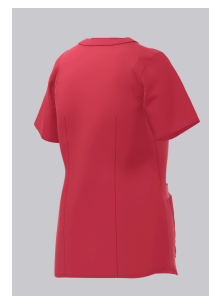
Tissu stretch ultra-léger pour un confort optimal, manches 1/2 avec empiècement élastique de couleur, encolure en V avec empiècement de couleur, 2 grandes poches latérales avec empiècements élastiques de couleur dont une avec poche smartphone et une avec passant pour clé, coutures de séparation pour une coupe seyante

COULEUR

corail

GRILLE DE TAILLES

XSn-3XLn



INSTRUCTIONS DE LAVAGE

- 👑 Lavage à 95 °C (traitement normal)
- △ Javellisation possible
- 🕒 Programme de séchage modéré
- 🧊 Repasser à température modérée
- Ⓟ Nettoyage à sec au Perchloréthylène ou aux Hydrocarbures



Adapté au lavage
industriel - ISO 15797