

CARACTÉRISTIQUES

- qualité tissu légère et souple pour un maximum de confort
- encolure en V fixé par boutons-pression
- passant pour badge
- Forme étroite

TISSU

- **Extérieur 1** 50% Coton, 50% Polyester
- **Poids du tissu** 180 g/m²

AUTRES CARACTÉRISTIQUES

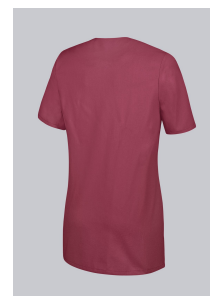
Manches 1/2, encolure en V avec fine patte à boutons-pression, plus grande liberté de mouvement grâce aux empiècements extensibles sous les aisselles, 2 grandes poches latérales dont 1 avec poche pour bip, passant pour badge

COULEUR

mûre

GRILLE DE TAILLES

XS-3XL



INSTRUCTIONS DE LAVAGE

- 👑 Lavage à 95 °C (traitement normal)
- △ Javellisation possible
- 🕒 Programme de séchage modéré
- 🧊 Repasser à température modérée
- Ⓟ Nettoyage à sec au Perchloréthylène ou aux Hydrocarbures



Adapté au lavage
industriel - ISO 15797