

CARACTÉRISTIQUES

- Col officier
- 6 paires de boutons pression
- Manches avec manchettes
- Forme régulière

TISSU

- **Extérieur 1** 100% Coton
- **Poids du tissu** 205 g/m²

AUTRES CARACTÉRISTIQUES

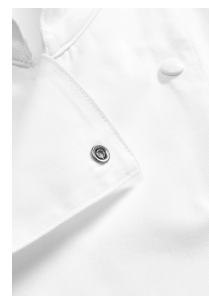
Manches longues avec manchettes, col officier, 6 paires de boutons-pression blancs

COULEUR

blanc

GRILLE DE TAILLES

XS-2XL




INSTRUCTIONS DE LAVAGE

 Lavage à 95 °C (traitement normal)

 Javellisation possible

 Programme de séchage modéré

 Fer chaud

 Nettoyage à sec au
Perchloréthylène ou aux
Hydrocarbures