

## CARACTÉRISTIQUES

- Col officier
- 6 paires de boutons pression
- Manches avec manchettes
- Forme régulière

## TISSU

- Extérieur 1 100% Coton
- Poids du tissu 205 g/m<sup>2</sup>

## AUTRES CARACTÉRISTIQUES

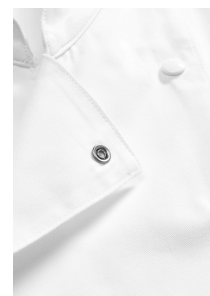
Manches longues avec manchettes, col officier, 6 paires de boutons-pression blancs

## COULEUR

blanc

## GRILLE DE TAILLES

XS-2XL



## INSTRUCTIONS DE LAVAGE

- 👑 Lavage à 95 °C (traitement normal)
- △ Javellisation possible
- 🕒 Programme de séchage modéré
- 🔪 Fer chaud
- Ⓟ Nettoyage à sec au Perchloréthylène ou aux Hydrocarbures