

## CARACTÉRISTIQUES

- petit col officier, patte à boutons-pression
- Avec empiècements stretch flexibles
- Tissu stretch ultra-léger
- Modern Fit

## TISSU

- **Extérieur 1** 49% Coton, 48% Polyester, 3% Élastoléfine
- **Poids du tissu** 150 g/m<sup>2</sup>

## AUTRES CARACTÉRISTIQUES

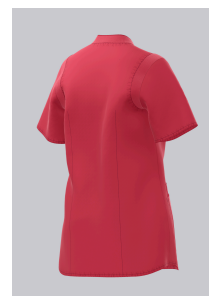
- Tissu stretch ultra-léger pour un confort optimal, manches 1/2 avec empiècement élastique de couleur, encolure en V, petit col officier en tissu tricoté de couleur, patte à boutons-pression dissimulée avec 1 bouton-pression visible, 2 grandes poches latérales avec empiècements élastiques de couleur dont une avec poche smartphone et une avec passant pour clé, coutures de séparation pour une coupe seyante

## COULEUR


corail

## GRILLE DE TAILLES

- XSn-3XLn




## INSTRUCTIONS DE LAVAGE

 Lavage à 95 °C (traitement normal)

 Javellisation possible

 Programme de séchage modéré

 Repasser à température modérée

 Nettoyage à sec au Perchloréthylène ou aux Hydrocarbures



Adapté au lavage  
industriel - ISO 15797