

CARACTÉRISTIQUES

- Manche 1/1 avec manchettes
- Col officier
- Plastron double pour 6 paires de boutons boules
- Forme régulière

TISSU

- **Extérieur 1** 65% Polyester, 35% Coton
- **Poids du tissu** 215 g/m²

AUTRES CARACTÉRISTIQUES

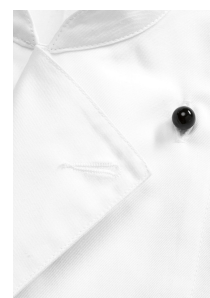
Manches 1/1 avec manchettes, col officier, double rangée de fentes pour 6 paires de boutons boules (à commander séparément svp), oeillets d'aération

COULEUR

blanc

GRILLE DE TAILLES

S-3XL



INSTRUCTIONS DE LAVAGE

- 👑 Lavage à 95 °C (traitement normal)
- △ Javellisation possible
- 🕒 Programme de séchage modéré
- 🧊 Repasser à température modérée
- Ⓟ Nettoyage à sec au Perchloréthylène ou aux Hydrocarbures



Adapté au lavage
industriel - ISO 15797