

CARACTÉRISTIQUES

- Col officier
- 6 paires de boutons pression
- Manches avec manchettes
- Forme régulière

TISSU

- Extérieur 1 100% Coton
- Poids du tissu 205 g/m²

AUTRES CARACTÉRISTIQUES

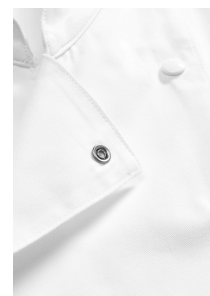
Manches longues avec manchettes, col officier, 6 paires de boutons-pression blancs

COULEUR

blanc

GRILLE DE TAILLES

XS-2XL



INSTRUCTIONS DE LAVAGE

👑 Lavage à 95 °C (traitement normal)

△ Javellisation possible

🕒 Programme de séchage modéré

🔥 Fer chaud

Ⓟ Nettoyage à sec au

Perchloréthylène ou aux Hydrocarbures