

# BP® LEICHTER SCHLUPFKASACK MIT TENCEL™ LYOCCELL FÜR DAMEN

Art.-Nr.: 1632-852-0180



## BESONDERHEITEN

- extra leichter & weicher Materialmix mit TENCEL® Lyocell (TENCEL™ ist eine Marke der Lenzing AG)
- V-Ausschnitt
- Geräumige Seitentaschen
- Regular Fit

## GEWEBE

- **Oberstoff 1** 50% Polyester, 50% Lyocell
- **Gewebegewicht** 180 g/m<sup>2</sup>

## WEITERE MERKMALE

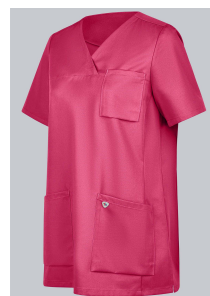
- 1/2 Arm, Kuvert-Ausschnitt, 1 Brusttasche und 2 Seitentaschen mit Bodenfalte, Seitenschlitze

## FARBE

himbeere

## GRÖSSENSPIEGEL

- XSn-4XLn



## WASCHANLEITUNG

- 🧺 95° Normalwaschgang
- △ Chlor- und Sauerstoffbleiche erlaubt
- 🌀 Trocknen im Tumbler mit niedriger Temperatur möglich
- 🪄 Bügeln mit 2 Punkten
- Ⓟ Professionelle Trockenreinigung



Industriewäsche geeignet  
- ISO 15797