

BP® LEICHTER SCHLUPFKASACK FÜR DAMEN

Art.-Nr.: 1708-241-0188



BESONDERHEITEN

- moderner V-Ausschnitt mit Strickeinsatz
- mit flexiblen Stretcheinsätzen
- STRETCH-Gewebe
- Modern Fit

GEWEBE

- **Oberstoff 1** 49% Baumwolle, 48% Polyester, 3% Elastolefin
- **Gewebegewicht** 150 g/m²

WEITERE MERKMALE

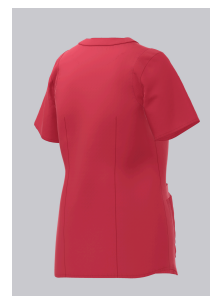
- Superleichtes Stretchgewebe für optimalen Tragekomfort, 1/2-Arm mit farbigem Stretcheinsatz, V-Ausschnitt mit farbigem Stretcheinsatz, 2 geräumige Seitentaschen mit farbigem Stretcheinsatz, davon eine mit Smartphonetasche und eine mit Schlüsselschleife, Teilungsnähte für eine schmale Silhouette

FARBE

koralle

GRÖSSENSPIEGEL

- XSn-3XLn



WASCHANLEITUNG

- 🧺 95° Normalwaschgang
- ⚠️ Chlor- und Sauerstoffbleiche erlaubt
- 🌀 Trocknen im Tumbler mit niedriger Temperatur möglich
- 🪄 Bügeln mit 2 Punkten
- 👤 Professionelle Trockenreinigung



Industriewäsche geeignet
- ISO 15797