

BESONDERHEITEN

- blicksicherer V-Ausschnitt durch Druckknöpfe
- Schlaufe für Namensschild
- extra leichter & weicher Gewebemix
- schmale Passform

GEWEBE

- **Oberstoff 1** 50% Baumwolle, 50% Polyester
- **Gewebegewicht** 180 g/m²

WEITERE MERKMALE

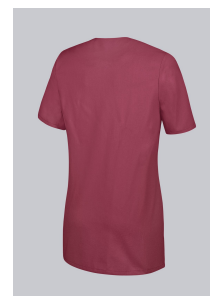
1/2 Arm, V-Ausschnitt mit schmaler Druckknopfleiste, Armliftsystem für mehr Bewegungsfreiheit, 2 geräumige Seitentaschen, davon eine mit Piepertasche, Schlaufe für Namensschild

FARBE

brombeere

GRÖSSENSPIEGEL

XS-3XL



WASCHANLEITUNG

- 👑 95° Normalwaschgang
- △ Chlor- und Sauerstoffbleiche erlaubt
- 🌀 Trocknen im Tumbler mit niedriger Temperatur möglich
- 🪄 Bügeln mit 2 Punkten
- Ⓟ Professionelle Trockenreinigung



Industriewäsche geeignet
- ISO 15797